

# ATTRACTION

NR.4 / FEBRUARI 2020



## NIEUW

**3**

Nieuwe multi-functionele band: bijzonder veelzijdig en met talrijke troeven.



## PORTRET

**4**

De EMR 1050 biedt ons bedrijfszekerheid!



## INTERVIEW

**6**

Trelleborg Press-on solid banden voor de veeg- en zuigwagens van Brock.





# VOORWOORD

Beste klant, beste lezer,

Het is met groot genoegen dat ik jullie uitnodig om deze nieuwe uitgave van Construction, ons magazine specifiek gericht tot jullie, onze professionele gebruikers, te ontdekken. Zoals gewoonlijk hebben we terug een paar klanten bezocht die onze technische oplossingen optimaal benutten om hun bedrijf verder op de kaart te zetten. In Houtvenne (België), is het bedrijf Marcel Van Dyck een referentie in de sector van de tuin & parkmachines. Daarnaast voert het bedrijf ook de veeg- en zuigwagens van Brock in voor de Benelux. Om de bestaande machines aan te passen aan de eisen van de klanten werd een voorkeerswals uitgerust met Press-on solid banden van Trelleborg.

Ook in specifiekere deelsectoren zijn we niet meer weg te denken!

Bij de steengroeve La Couvinoise (België) is de recent aangekochte occasie wiellader uitgerust met EMR 1050 banden die helemaal voldoen in deze moeilijke omstandigheden. Ondertussen draaide deze machine al meer dan 2.000 uren en er zijn nog steeds geen zichtbare slijtagesporen te bespeuren. Verder laten we jullie onze nieuwe MPX banden ontdekken, een welgekomen aanvulling naast de reeds bestaande banden binnen de Construction afdeling.

Ik wens jullie veel leesplezier met deze nieuwe editie. Omdat ons Construction magazine vooral uw magazine is, vragen we jullie ook om jullie opmerkingen en suggesties zeker door te geven!



**Ludivine Agneessens**  
Marketing Manager Benelux  
Trelleborg Wheel Systems Benelux

## Brawler HPS Soft Ride.



**ANTI-TRILLINGEN STRUCTUUR**  
Voor een verhoogd rijcomfort



**RUBBERSAMENSTELLING BESTAND TEGEN INRIJDINGEN**  
Bescherming tegen beschadigingen



**ELLIPTISCHE UITSPARINGEN**  
Verhoogde doorbuiging



**DIEPE UITSPARINGEN**  
Voor een langere levensduur

Trelleborg Wheel Systems Benelux  
Brugse Steenweg 7, B-9940 Evergem, Belgium  
Tel: +32 (0) 9 257 22 20  
<http://www.trelleborg.com/wheels/be>

**Verantwoordelijke uitgever:** Ludovic Revel **Redactie:** Christophe Daemen, Ludivine Agneessens  
**Foto's:** Trelleborg Wheel Systems, Christophe Daemen, Ludivine Agneessens, Marcel Van Dyck Belgium



ATTRACTION  
NIEUW

# Nieuwe multi-functionele band: bijzonder veelzijdig en met talrijke troeven.

Vanaf vandaag voltooit een gloednieuw gamma van banden, de MPX TB, het aanbod van Trelleborg binnen de Construction afdeling. De MPX TB reeks is ontworpen om uitstekende prestaties te leveren in de meest veeleisende werkomstandigheden.



Dankzij de high-end componenten en het ontwerp van deze banden is ons bandengamma bijzonder geschikt voor de meest uitdagende toepassingen. Meer bepaald zorgen de toename van de laadcapaciteit voor de 400/70-20 en de 400/70-24 alsook de extreem hoge trekkracht en stabiliteit als belangrijkste kenmerken ervoor dat deze MPX-banden perfect geschikt zijn om verreikers en compacte wielladers uit te rusten.

De nieuwe vorm van de nokken verbetert de tractie, terwijl de robuustheid van de zijflanken voor superieure laterale en verticale stabiliteit zorgt, waardoor deze MPX TB banden een van onze vlaggenschip productlijnen binnen de Construction afdeling van Trelleborg is. De algemene eigenschappen die in deze nieuwe banden zijn opgenomen zorgen voor maximale prestaties en voldoen aan de eisen van de industrie. Roberto Zampieri, de verkoopverantwoordelijke voor de Construction afdeling binnen de EMEA regio van Trelleborg Wheel Systems, vervolgt: 'We focussen op de eindgebruikerservaring, en de MPX TB band met

zijn aangepaste karkas en nieuwe nokkendesign is zeer veelzijdig en biedt maximale troeven voor onze klanten. De speciale vorm van de nokken zorgt voor een hoge tractie, evenals een betere zelfreiniging in modderige omstandigheden, terwijl het centrale brede loopvlak zorgt voor rijcomfort op harde ondergronden.'

'Door dit gamma toe te voegen aan de reeds populaire TH400 en TH500, voornamelijk ontwikkeld voor agrarische toepassingen met uitzonderlijke trekkracht en comfort en de Brawler, de vollebandoplossing voor afval en recycling toepassingen, willen we onze positie verder versterken binnen het Multi-Purpose bandensegment', besluit M. Zampieri.

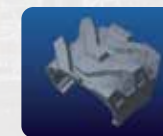


**Roberto Zampieri, de verkoopverantwoordelijke voor de Construction afdeling binnen de EMEA regio**

### Kenmerken van het product



Hoger laadvermogen voor veeleisende toepassingen



Nokkendesign voor een hogere trekkracht

### Toepassingen



Verreikers



Compacte wielladers



Bij de steengroeve 'La Couvinoise' in Couvin (België)

# De EMR 1050 biedt ons bedrijfszekerheid!

De steengroeve La Couvinoise is gelegen op een boogscheut van de Franse grens. Deze kalksteengroeve wordt vooral benut om grondstoffen te produceren voor het bouwen van wegen, om betoncentrales te beleveren en om allerhande bouwprojecten tot een goed einde te brengen. Om efficiënt te kunnen werken zijn er ook doeltreffende machines nodig. De Caterpillar wiellader die de bestaande vloot een jaar geleden kwam vervullen is uitgerust met EMR 1050 banden van Trelleborg. We gingen een kijkje nemen en spraken met Edouard Lallemand, die verantwoordelijk is voor de aankopen voor de verschillende steengroeven van de groep.



**D**e steengroeve La Couvinoise wordt sinds 1956 uitgebaat en beslaat een oppervlakte van zo'n 35 ha. De rotsen worden vermalen om granulaat van verschillende fracties te bekomen, van een zogenaamde '0-2' tot granulaat van 40 en meer. Deze steengroeve werd in 2013 overgenomen door een consortium bestaande uit de groep Wanty, de vennootschap Pirlot en M. Paternoster. Uit deze steengroeve wordt voornamelijk kalk gewonnen. Deze komt goed van pas bij de werkzaamheden rond de aanleg van een nieuwe verbindingsweg om het centrum van Couvin te ontlasten. Daarnaast worden heel wat grondstoffen benut bij de plaatselijke betoncentrales.

De exploitatie van een steengroeve vergt de nodige investeringen in specifieke machines. Om het machinepark verder aan te vullen was de steengroeve al een tijdje op zoek naar een recentere zware wiellader. Na wat zoekwerk werd een goed jaar geleden een occasie Caterpillar 972K wiellader aangekocht om de laadcapaciteit te kunnen verhogen bij de productie (afgewerkte producten). Deze machine was toen vier jaar oud en was uitgerust met Trelleborg banden, en meer bepaald deze EMR 1050 in de maat 26.5 R25. Bij La Couvinoise draait deze wiellader zo'n 2.200 uren op jaarbasis.

Als we Edouard Lallemand vragen wat de eigenschappen van een goede band zijn hoeft hij niet lang na te denken: 'In onze werkomstandigheden hebben we voldoende trekkracht nodig om hopen granulaat snel en efficiënt te kunnen scheppen, mogen de banden iets harder zijn omdat het dan voordelen biedt op gebied van degelijkheid en

moet de slijtage natuurlijk meevalen. Hardere banden zijn doorgaans iets minder comfortabel, maar anderzijds blijft de snelheid toch beperkt in onze steengroeve en is het dus niet echt een probleem om iets minder comfort te hebben. Voor het ogenblik heb ik nog geen minpunten ondervonden met deze banden. Het is de eerste set Trelleborg banden voor onze steengroeve en ik moet zeggen dat op de meer dan 2.000 uren dat deze wiellader hier bij ons is we nagenoeg geen slijtagesporen gezien hebben op deze banden. We zijn dus uiteraard tevreden en deze eerste positieve ervaring met Trelleborg kan het begin van een verdere samenwerking op langere termijn betekenen! Voor ons is het belangrijk dat de machines blijven draaien en het laatste wat we willen is dat de wielladers met de verkeerde banden uitgerust worden.'

## De EMR 1050

De Trelleborg EMR-serie is ontworpen om de productiviteit te verbeteren in kritische bouwtoepassingen, door zowel een verbeterde bescherming tegen schade als duurzaamheid te bieden. Het multi-surface loopvlakprofiel biedt controle en een perfecte grip. Het sterke radiale karkas en de ultramoderne



Deze set EMR 1050 toont nagenoeg geen slijtagesporen.



Edouard Lallemand: 'Het is de eerste set Trelleborg banden voor onze steengroeve.'

samenstelling staan garant voor een lange levensduur, terwijl ze een gelijkmatige belastingsverdeling bieden voor comfortabel rijden met een laag brandstofverbruik. De EMR 1050-serie, ontworpen voor ladertoepassingen, is de beste oplossing voor steengroeven en ondergrondse mijnen, afvalverwerking en recycling en voor zware bouwtoepassingen. De EMR 1050 is beschikbaar in de afmetingen: 20.5 R25, 23.5 R25, 26.5 R25 en 29.5 R25.





Bij Marcel Van Dyck Belgium in Houtvenne (België)

# Trelleborg Press-on solid banden voor de veeg- en zuigwagens van Brock.

In de sector van de tuin & parkmachines is Marcel Van Dyck al meer dan 30 jaar een gevestigde waarde. Het bedrijf is invoerder en verdeler voor de Benelux van talrijke merken. Door de jaren heen werd het aanbod ook verder aangevuld met bijkomende machines voor openbare besturen en gespecialiseerde aannemers. De veeg- en zuigwagens van Brock worden in de werkplaatsen van Houtvenne volledig aangepast in functie van de eisen en de noden van de eindklanten.

**R**ocky Botticelli, de sales en marketing-verantwoordelijke, vervolgt: 'Vier jaar geleden zijn we invoerder geworden voor de veeg- en zuigwagens van het merk Brock. Ondertussen zijn we al twee jaar marktleider in België. Het is een nichemarkt en we proberen ons te onderscheiden door de bestaande machines en voertuigen verder te ontwikkelen om steeds een gepaste antwoord te bieden aan onze klanten. Gemeentebesturen en aannemers benaderen we rechtstreeks, en verder werken we ook met een dealernet. Op de bestaande Brock-combinaties hebben we een voorkeerswals ontwikkeld, vooral voor bedrijven die freeswerken uitvoeren. Deze klanten vragen een voorkeers-

wals op maat omdat er asfaltfreesen met verschillende werkbreedtes bestaan. De gefreesde strook vertoont daarnaast een hoogteverschil van zo'n 5 cm ten opzichte van de andere stroken en dan is het uiterst belangrijk om een voorkeerswals met de gepaste breedte aan te bieden. Anders zal het vegen enerzijds niet efficiënt verlopen en zal de machine anderzijds ook onnodige slijtagesporen vertonen.'

### Vertrouwen op Trelleborg

Machines ombouwen en aanpassen gaat ook gepaard met het zoeken van de juiste componenten. Voor de wielen van deze voorkeerswals deed Marcel Van Dyck Belgium beroep op Trelleborg. Rocky Botticelli vervolgt: 'We waren eigenlijk op zoek

naar een stevig gelagerde gaffel om de borstel moeiteloos te kunnen dragen. Op deze manier zijn we in contact gekomen met Trelleborg. Ze boden ons een complete set met gaffel, wiel en lagers. We hebben gekozen voor Press-on solid banden in de maat 300x85-170, met een FL-profiel. In het verleden had ik al met Trelleborg gewerkt, vooral voor hydraulische leidingen, en ik ben steeds tevreden geweest. We hebben nu dus opnieuw bewust voor Trelleborg gekozen omwille van de naam, maar ook de aangeboden service, een belangrijk gegeven voor ons bedrijf. De eerste set is ondertussen in testfase bij een paar aannemers, we zien wel wat het geeft, maar ik heb er alle vertrouwen in!'



De Press-on solid banden worden als complete set aangeboden.



Rocky Botticelli: 'We proberen ons te onderscheiden door de bestaande machines en voertuigen verder te ontwikkelen.'



TRELLEBORG

