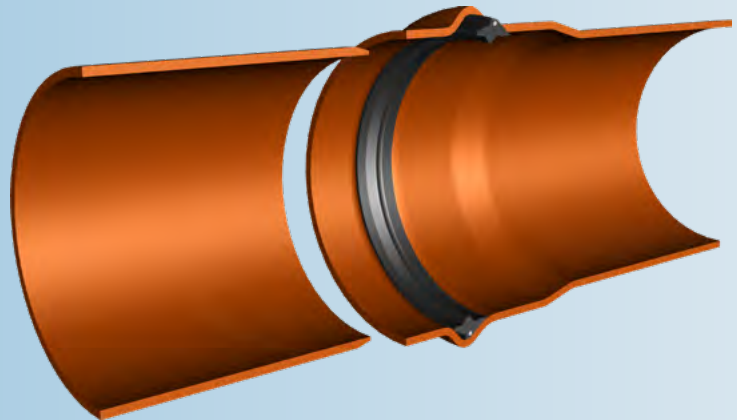


# Trelleborg 569 Rieber Sewer Pulgadas

Junta integrada para tuberías de plástico para aplicaciones de aguas residuales



## CARACTERÍSTICAS Y VENTAJAS PRINCIPALES

- **Mayor fiabilidad de la junta debido a la reducción de tolerancia de la misma**
- **No se desplaza durante el transporte, almacenaje y la instalación**
- **Mejora la productividad – reduce el volume de chatarra**

## DISEÑO Y FUNCIONAMIENTO DE LA JUNTA

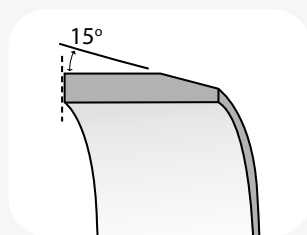
La junta Trelleborg 569 Rieber Sewer se integra en la tubería durante el proceso de fabricación. Para ello se calienta la tubería y se utiliza el mandril y la junta de manera conjunta como herramienta para moldear la campana. Con esto se asegura que el sello se mantenga en la posición correcta.

La junta es igualmente eficaz, tanto bajo presión positiva como negativa (vacío). Bajo presión positiva, a mayor presión mayor fuerza de sellado. En vacío, la junta mantiene una fuerza de sellado positiva entre la espiga y el tubo evitando así la entrada de arena o tierra.

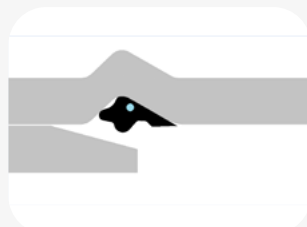
La junta Trelleborg 569 Rieber Sewer consta de dos elementos:

1. Un elemento de caucho flexible para sellar de manera eficaz la campana y la espiga
2. Un elemento metálico, como refuerzo, unido al caucho que mantiene la junta en la posición correcta

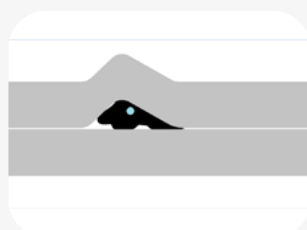
## ENSAMBLAJE



Previo al ensamblaje, inspeccione la espiga y la campana ante posibles daños y elimine eventuales partículas de suciedad. Achaflane la espiga, elimine cualquier posible rebaba.



Aplique el lubricante de manera homogénea en el extremo de la espiga.



Alinee la espiga y la campana y deslice la espiga en el interior de la tubería hasta el lugar adecuado.



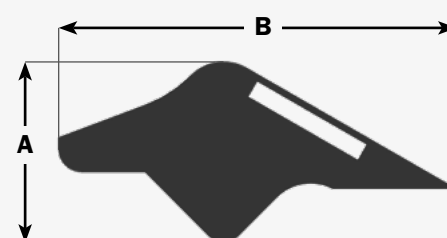
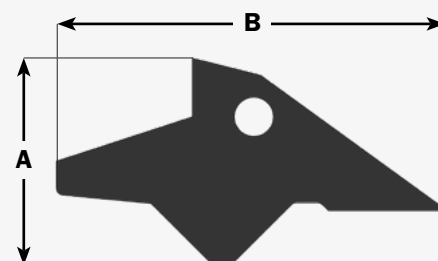
Una vez colocada la tubería, el elemento de caucho se deforma. Ésto crea presión tanto en la espiga como en la campana, asegurando un sellado estanco.

## ESTÁNDARES

- ASTM F477
- NOM-001-CONAGUA
- NMX T-021

## TAMAÑO DE LA TUBERÍA

TAMAÑO DE TUBERÍA (pulgadas)	A (pulgadas)	B (pulgadas)
4	0.378	0.724
5	0.402	0.770
6	0.425	0.815
8	0.472	0.906
10	0.58	1.087
12	0.614	1.177
15	0.616	1.358
18	0.712	1.539
21	0.786	1.720
24	0.863	1.902
27	0.945	2.083



## MATERIAL

- Caucho sintético SBR
- Dureza 55±5 IRHD
- Disponible en EPDM, Nitrilo u otro material elastomérico bajo pedido
- Refuerzo metálico

Trelleborg, calidad probada:



**TRELLEBORG**

[WWW.TRELLEBORG.COM/EN/SEALS-AND-PROFILES/](http://WWW.TRELLEBORG.COM/EN/SEALS-AND-PROFILES/)