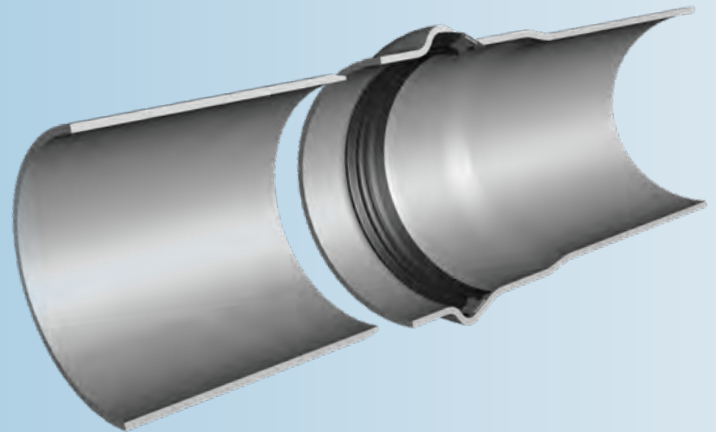


# Trelleborg 559 Rieber Pressure Métrico

Junta integrada para tuberías de plástico de presión



## CARACTERÍSTICAS Y VENTAJAS PRINCIPALES

- Mayor fiabilidad de la junta debido a la reducción de tolerancia de la misma
- No se desplaza durante el transporte, almacenaje y la instalación
- Mejora la productividad – reduce el volume de chatarra

## DISEÑO Y FUNCIONAMIENTO DE LA JUNTA

La junta Trelleborg 559 Rieber Pressure se integra en la tubería durante el proceso de fabricación. Para ello se calienta la tubería y se utiliza el mandril y la junta de manera conjunta como herramienta para moldear la campana. Con esto se asegura que el sello se mantenga en la posición correcta.

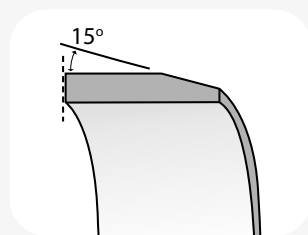
La junta es igualmente eficaz, tanto bajo presión positiva como negativa (vacío). Bajo presión positiva, a mayor presión mayor fuerza de sellado. En vacío, la junta mantiene una fuerza de sellado positiva entre la espiga y el tubo evitando así la entrada de arena o tierra.

La junta Trelleborg 559 Rieber Pressure consta de dos elementos:

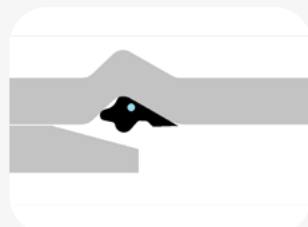
1. Un elemento de caucho flexible para sellar de manera eficaz la campana y la espiga
2. Un elemento de metal tratado que mantiene la junta en la posición correcta



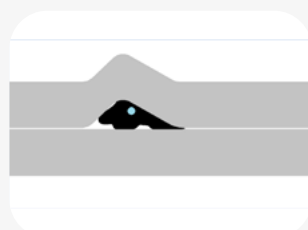
## ENSAMBLAJE



Previo al ensamblaje, inspeccione la espiga y la campana ante posibles daños y elimine eventuales partículas de suciedad. Achaflane la espiga, elimine cualquier posible rebaba.



Aplique el lubricante de manera homogénea en el extremo de la espiga.



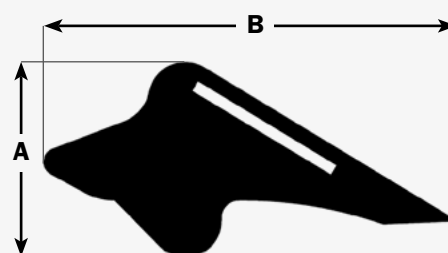
Alinee la espiga y la campana y deslice la espiga en el interior de la tubería hasta el lugar adecuado.



Una vez colocada la tubería, el elemento de caucho se deforma. Ésto crea presión tanto en la espiga como en la campana, asegurando un sellado estanco.

## TAMAÑO DE LA TUBERÍA

TAMAÑO DE TUBERÍA (mm)	A (mm)	B (mm)
100	12.5	27.3
450	28.8	59.5
500	32.0	68.5
630	36.0	77.0
800	42.0	92.0
900	98.4	46.0
1000	107.0	50.0
1200	119.8	56.0



## HOMOLOGACIONES ESTÁNDARES

- |            |                   |
|------------|-------------------|
| ■ Certimex | ■ NSF/ANSI 61     |
| ■ CSA      | ■ ASTM F477       |
|            | ■ NMX T-021       |
|            | ■ NOM-001-CONAGUA |
|            | ■ ISO 4733        |

## MATERIAL

- Caucho sintético SBR, también disponible en EPDM y Nitrilo bajo pedido
- Dureza 55±5 IRHD
- Disponible en material resistente al crudo

Trelleborg, calidad probada:



# TRELLEBORG

[WWW.TRELLEBORG.COM/EN/SEALS-AND-PROFILES/](http://WWW.TRELLEBORG.COM/EN/SEALS-AND-PROFILES/)