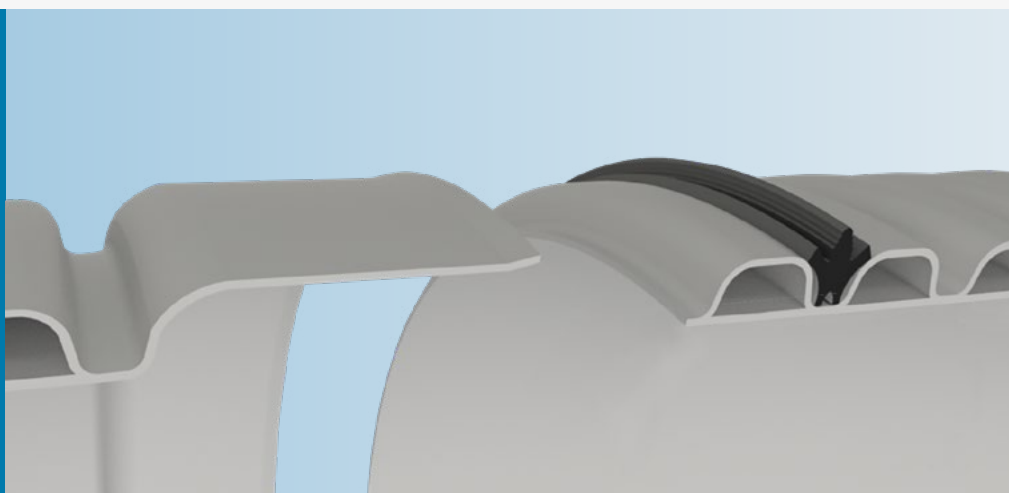


# Trelleborg 505 DWC EasyLock

**Juntas para tuberías  
corrugadas para  
aplicaciones de  
aguas residuales y  
de aguas pluviales**



## CARACTERÍSTICAS Y VENTAJAS PRINCIPALES

- **Fácil de instalar**
- **Baja fuerza de inserción**
- **Absorbe variaciones permisibles de la geometría de la tubería**

## DISEÑO Y FUNCIÓN DE LA JUNTA

Trelleborg 505 DWC EasyLock es un sistema de sellado combinado de compresión con reborde que se coloca en la ranura de la tubería corrugada de pared doble.

Su diseño simétrico, elimina la posibilidad de error durante el montaje de la junta en la tubería. El material y el diseño minimizan al máximo la fuerza de union necesaria.

Una vez instalada, la junta Trelleborg 505 absorberás las variaciones permisibles de la geometría de la tubería, manteniendo al mismo tiempo una alta capacidad de sellado.

El material elegido, caucho vulcanizado SBR, ofrece una excelente resiliencia, fortaleza y resistencia a la abrasión y a los materiales presentes en las aguas residuales. Esto la convierten en la elección perfecta tanto para los sistemas de drenaje subterráneos y sin presión como para los sistemas de alcantarillado.

El sistema Trelleborg 505 DWC EasyLock cumple o incluso supera las normas internacionales actuales.



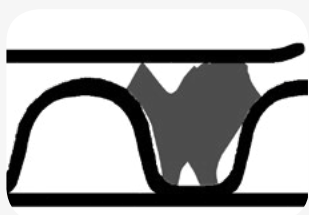
**N.º de patente: US 9,759,361 B2**

## ENSAMBLAJE

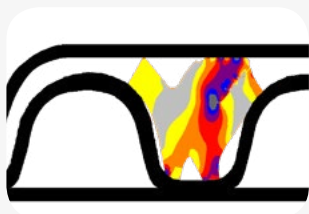


Limpie la campana y la espiga y monte la junta en la ranura.

Antes del montaje, aplique lubricante a la junta.



Deslice la espiga en la campana, comprimiendo así la junta.



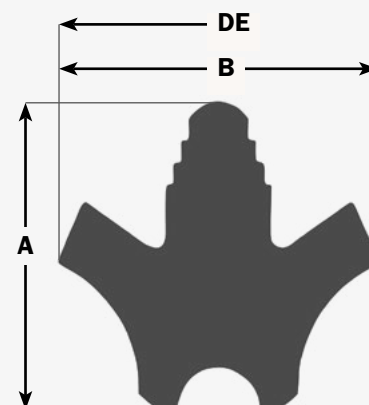
Una vez ensambladas las tuberías, el caucho se deforma. Esto crea presión en la espiga y en la campana y da como resultado una junta con estanqueidad.

Las tuberías que lleven juntas Trelleborg 505 se instalan de conformidad con las normas y estándares aplicables.

Contacte con Trelleborg Pipe Seals y obtendrá amplia información incluido asesoramiento técnico de acuerdo a sus especificaciones de funcionamiento.

## TABLA DE DIMENSIONES

TAMAÑO DE LA TUBERÍA (mm/pulg.)	A (mm)	B (mm)	DE (mm)
100 / 4	7.5	15.3	103.3
110	4.8	12.5	99.2
150 / 6	10.4	16.9	149.4
160	10.4	16.9	149.4
200	10.6	10.9	186.7
200 / 8	12.4	12.7	194.2
250 / 10	16.3	18.6	230.7
315	19.5	21.0	293.4
400 / 16	23.5	23.7	376.4
450	27	22.1	432.2
450 / 18	29.5	28.6	473.4
600 / 24	37.1	32.0	619.6
750 / 30	44.8	42.0	795.7
900 / 36	49.5	46.0	960.4



## HOMOLOGACIONES ESTÁNDARES

- ASTM F477
- ASTM F794
- NTC 3722
- NTC 5055
- NMX E230
- NOM-001-CONAGUA-2011
- ISO 21138
- ISO 4633

## MATERIAL

- Caucho vulcanizado SBR
- Dureza IRHD 50 Shore A
- Resistente al ozono

Organismos con los que colaboramos:



**TRELLEBORG**

WWW.TRELLEBORG.COM/PIPE-SEALS