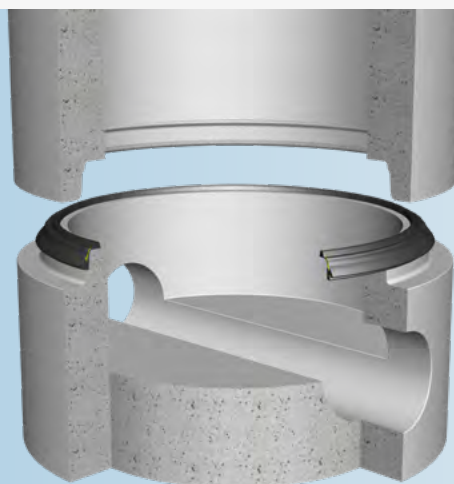


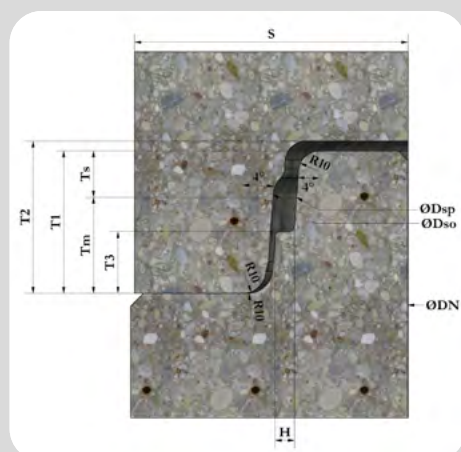
Trelleborg 171 pré-lubrifié avec reprise de charge

Joint pré-lubrifié avec
reprise de charge
pour regards béton



AVANTAGES ET CARACTÉRISTIQUES

- Centrage facile lors de l'emboîtement
- L'élément de reprise de charge empêche le contact béton - béton
- Faible force d'emboîtement



CONCEPTION ET FONCTION

Le Trelleborg 171 est un joint glissant doté d'une lèvre pré-lubrifiée qui permet une installation nécessitant très peu d'effort lors de l'assemblage, puisqu'il n'y a pas de friction entre le caoutchouc et le béton. Un élément de reprise de charge lié au joint empêche le contact béton/béton entre les éléments du regard.

La performance de l'assemblage dépend de la précision dimensionnelle et de la qualité de l'état de surface de l'about mâle et de la tulipe. La conception de l'emboîtement doit se conformer aux exigences de la norme DIN V 4034-1. Le joint Trelleborg 171 répond à toutes les normes européennes actuellement applicables.

TABLEAU DES DIMENSIONS

DN	DSP	DSO	T1	T2	TM	TS	S	H
800	890 ±2	913 ±1	65	70	39	26	120	8
1000	1090 ±2	1113 ±1	65	70	39	26	120	8
1200	1300 ±3	1327 ±1	75	80	43	32	135	9
1500	1620 ±3.5	1652 ±1.5	85	90	49	36	150	11

La pré-lubrification évite également l'application dangereuse du lubrifiant sur la tulipe lorsque les unités de regard sont suspendues. Cela permet donc un environnement de travail plus sûr.

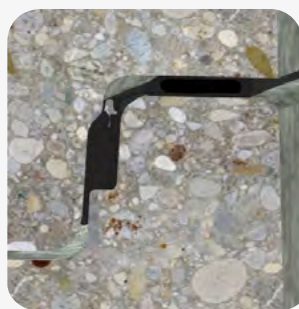
ASSEMBLAGE



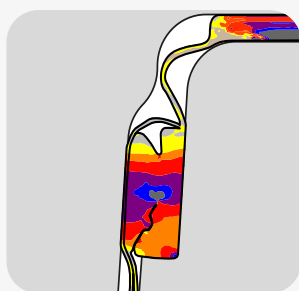
Étirez le joint sur l'about mâle et positionnez-le contre l'épaulement. Répartissez la contrainte dans le joint en le soulévant et en le relâchant en plusieurs points.



Le joint doit reposer uniformément contre l'épaulement de l'about mâle, sur toute la circonférence du regard. Aucune lubrification de la tulipe ou de l'about mâle n'est nécessaire.



Centrez et procédez à l'emboîtement. La position du joint dans l'assemblage final du regard est indiquée sur l'image. Si un nouvel assemblage est nécessaire, assurez-vous que la lèvre pré-lubrifiée est à nouveau mise en position comme indiqué sur la figure 1.



Quand les éléments de regard sont assemblés, le joint en caoutchouc est conçu pour se déformer. Cela crée une pression sur l'about et la tulipe et assure l'étanchéité.

TABLEAU DES DIMENSIONS

A (mm)	B (mm)	ENTREFER (mm)
21.0	72.7	11.5±1.5
24.4	78.0	13.5±2.0
29.1	87.6	16±2.5



ASSURANCE QUALITÉ

- CE-marking
- EN 681-1 WC
- BSI "Kitemark"
- QR 4060
- Benor
- FBS-QR
- ISO 9001

MATÉRIAU

- Caoutchouc synthétique EPDM
- Dureté DIDC 40±5
- Protégé contre l'ozone

Qualité prouvée:



TRELLEBORG

WWW.TRELLEBORG.COM/EN/SEALS-AND-FILES