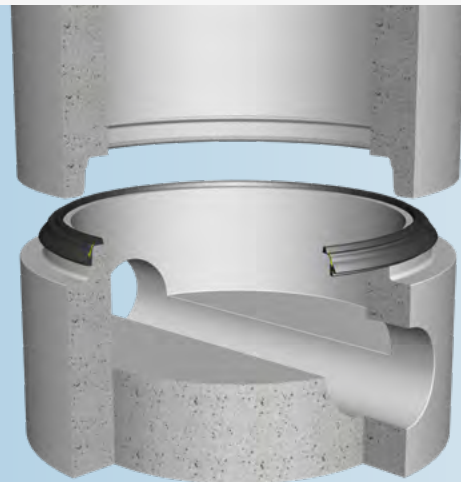


# Trelleborg 171

## Vorgeschmierte Dichtung mit Lastausgleichselement

**Kombinierte vorgeschmierte Gleitmanteldichtung mit integriertem Lastausgleich für Schächte aus Beton**



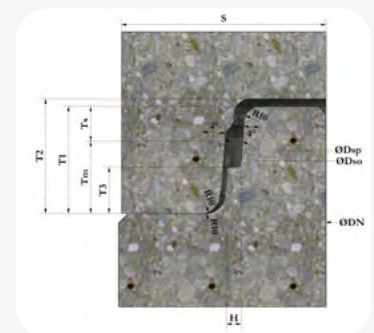
### VORTEILE

- leichte Zentrierung beim Zusammenfügen
- Lastverteilungselement verhindert den Kontakt zwischen Beton und Beton
- ermöglicht minimale Montagekräfte

### KONSTRUKTION UND FUNKTION

Trelleborg 171 wurde für einen optimierten Kontakt- und Dichtungsdruck entwickelt. Dies gewährleistet eine hervorragende Fugensicherheit.

Die vorgeschmierte Dichtung gewährleistet, dass die Fugenebelastung bei allen Kombinationen der Fugentoleranz minimiert wird.



### ABMESSUNGEN

DN	DSP	DSO	T1	T2	TM	TS	S	H
800	890 ±2	913 ±1	65	70	39	26	120	8
1000	1090 ±2	1113 ±1	65	70	39	26	120	8
1200	1300 ±3	1327 ±1	75	80	43	32	135	9
1500	1620 ±3.5	1652 ±1.5	85	90	49	36	150	11

Durch die Vorschmierung entfällt auch das Auftragen von Gleitmittel auf die Dichtung und in der Muffe. Dies ermöglicht eine sichere Arbeitsumgebung.

## VERBINDUNGSHERSTELLUNG



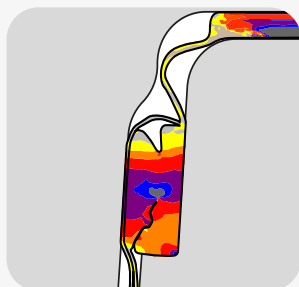
Die Dichtung auf das Spitzende aufziehen und darauf achten das diese richtig auf der Schulter aufsitzt.



Die Vorspannung der Dichtung verteilen.



Die Dichtung muss gleichmäßig auf der gesamten Schulter aufliegen. Auf ein zentrisches aufsetzen der Aufbauteile ist unbedingt zu achten.



Darstellung der Funktion der Dichtung.

## DICHTUNGSABMESSUNGEN

A (mm)	B (mm)	SPALTMASSE (mm)
21.0	72.7	11.5±1.5
24.4	78.0	13.5±2.0
29.1	87.6	16±2.5



## ZERTIFIKATE

- CE-Kennzeichnung
- BSI "Kitemark"
- Benor

## STANDARDS

- EN 681-1
- FBS QR 4060
- ISO 9001

## MATERIAL

- EPDM
- Härte 40±5 IRHD
- Ozonbeständig

Geprüfte Qualität:



# TRELLEBORG

WWW.TRELLEBORG.COM/DE/SEALS-AND-PROFILES