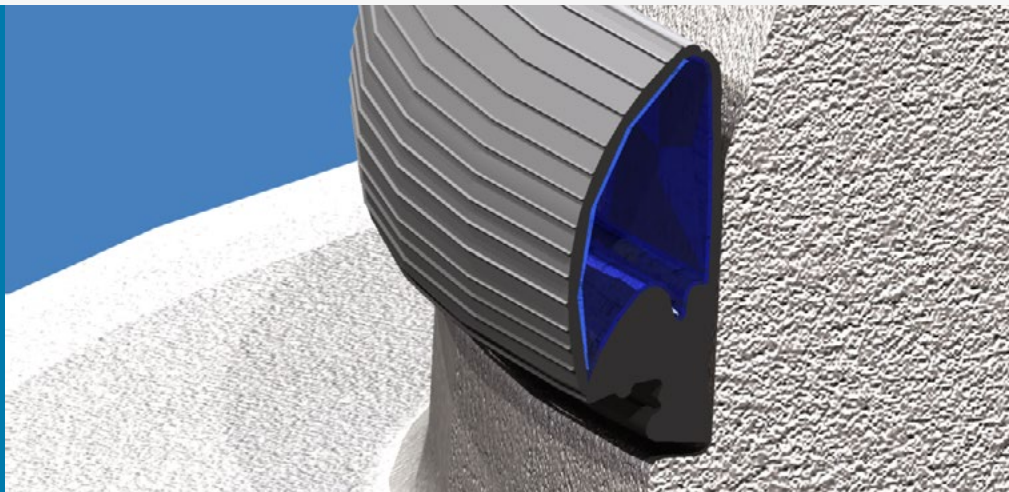


Trelleborg 170 Junta pre-lubricada

Junta pre-ubricada
para pozos de hormigón



CARACTERÍSTICAS Y VENTAJAS PRINCIPALES

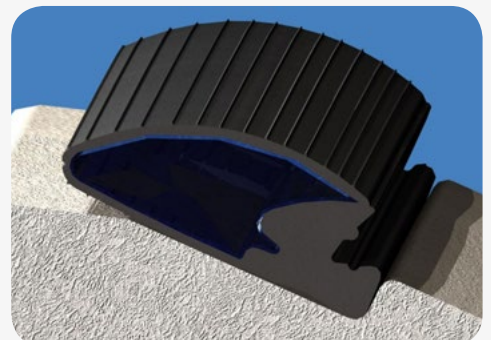
- **Cierre abisagrado para evitar el desplazamiento de la junta**
- **Menor fuerza de ensamblaje**
- **Lubricación interna de formulación especial**

DISEÑO Y FUNCIONAMIENTO DE LA JUNTA

Trelleborg 170 es una junta pre-lubricada de última generación para pozos de hormigón.

Su exclusivo diseño junto con la lubricación interna de formulación especial garantizan que las secciones de los pozos de hormigón se centren fácilmente durante el ensamblaje. No requiere de lubricación adicional y se reduce la fuerza de ensamblaje.

La junta está fabricada en caucho EPDM de alta calidad y de conformidad con los estándares más exigentes de la industria. Su diseño y facilidad de instalación reducen los tiempos de instalación y costes.



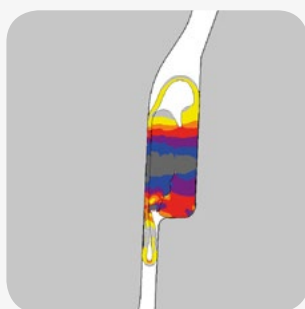
ENSAMBLAJE



Expanda la junta sobre la espiga.



Igual la tensión de la junta levantándola y soltándola en algunos puntos. La junta debe quedar colocada de manera uniforme sobre la espiga alrededor de la tubería y del pozo de hormigón.



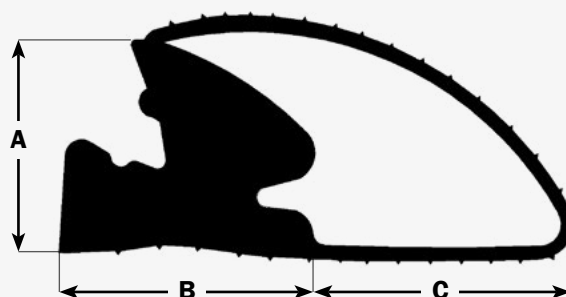
No se requiere de lubricación adicional. La figura muestra la posición final de la junta en el pozo de hormigón.

En caso de que sea necesario volver a ensamblar, compruebe que el área deslizante vuelva a la posición inicial, tal y como se muestra en la primera figura.

TAMAÑO DE LA TUBERÍA

A (mm)	B (mm)	C (mm)	GAP
14.3	17.8	24.9	8.9 +/- 1.2
17.3	20.7	21	10.7 +/- 1.4
18.2	21.5	20	11.3 +/- 1.5
19.2	23	23.2	11.8 +/- 1.6
22.1	26.3	26.5	13.5 +/- 1.9

Si se requiere una fuerza de ensamblaje aún menor, póngase en contacto con nosotros, podemos asesorarle.



MATERIAL

- Caucho sintético EPDM
- Dureza 40 ± 5 IRHD
- Protección frente al ozono
- Grasa siliconada de formulación especial

ESTÁNDARES

- ASTM C1619 & C443
- EN 681-1

Organismos con los que colaboramos:



TRELLEBORG

WWW.TRELLEBORG.COM/PIPE-SEALS