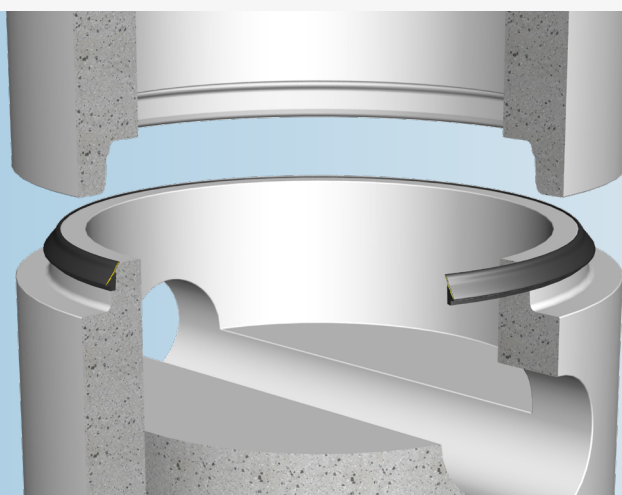


Trelleborg 116 joint de regard pré lubrifié

Joint pré-lubrifié pour regard béton



AVANTAGES ET CARACTÉRISTIQUES

- **Centrage facile lors de l'emboîtement**
- **Montage facilité, pas de frottement caoutchouc/béton**
- **Pas de lubrification à faire sous une charge suspendue**

CONCEPTION ET FONCTION DU JOINT

Le joint Trelleborg 116 est conçu comme un joint glissant pour lequel un lubrifiant a été appliqué entre la membrane et le corps du joint.

Le bord de la membrane est replié et collé au corps du joint afin de maintenir le lubrifiant en place. Lors de l'installation, la membrane lubrifiée se décolle, lui permettant de glisser sur le corps du joint.

Cette conception permet une installation nécessitant très peu d'effort, puisqu'il n'y a pas de friction entre le caoutchouc et le béton.

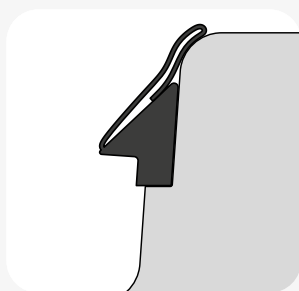
La conception spéciale de l'assemblage et du joint rend le système facile à centrer pendant l'emboîtement.

La performance de l'assemblage dépend de la précision dimensionnelle et de la qualité de la surface de l'about mâle et de la tulipe.

Le joint Trelleborg 116 répond à toutes les normes européennes actuellement applicables.



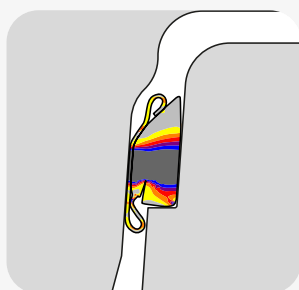
ASSEMBLAGE



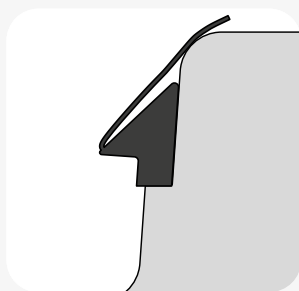
Étirez le joint sur l'about mâle et positionnez-le contre l'épaulement. Répartissez la contrainte dans le joint en le soulevant et en le relâchant en plusieurs points. Il est essentiel que le joint repose contre l'épaulement sur toute la circonférence du regard.



Centrez les éléments de regard et terminez l'assemblage. En fonction de la conception de l'emboîtement, il est parfois nécessaire d'assembler un côté du regard, puis l'autre.



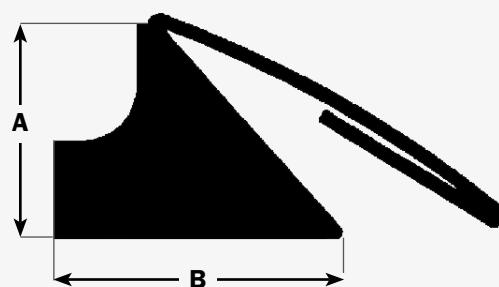
La position du joint dans un regard assemblé est indiquée sur l'image.



Si un nouvel assemblage est nécessaire, assurez-vous que la membrane a été tirée de nouveau dans la position indiquée sur l'image.

TABLEAU DES DIMENSIONS

A (mm)	B (mm)	ENTREFER
16	25.0	9.2±1.2
18	25.0	10.4±1.4
20	26.6	11.5±1.5
22	30.0	12.7±1.7
24	32.0	13.5±2.0
26	35.0	15.0±2.0
28	38.0	16.0±2.5
30	41.0	17.1±2.5



ASSURANCE QUALITÉ

- CE-marking
- BSI "Kitemark"
- Swedcert

NORMES

- EN 681-1
- ISO 9001

MATÉRIAU

- Caoutchouc synthétique EPDM
- Dureté DIDC 40±5 IRHD
- Protégé contre l'ozone
- Matériau résistant à l'huile disponible sur demande

Qualité prouvée:



TRELLEBORG

WWW.TRELLEBORG.COM/EN/SEALS-AND-PROFILES/