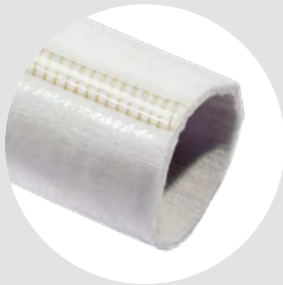


Trelleborg Schauchliner



Für die Grundstücksentwässerung und Gebäudeleitungen mit maximaler Beschichtungselastizität und exzellentem Tränkungsverhalten in Verbindung mit unseren Harz-Systemen



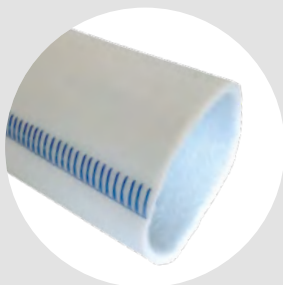
UltraFlex Liner

- ideal für Hausanschlussleitungen
- DN 70 - 300, Wandstärke: 4,5 mm
- bis zu zwei Dimensionsänderungen und Bögen bis 90°
- Für alle Aushärtungsarten inkl. LED/UV



MultiFlex Liner

- ideal für Gebäudeleitungen
- DN 50 - 250, Wandstärke: 3 mm
- bis zu 2 Dimensionsänderungen
- für mehrfache Bögen bis 90°
- Für alle Aushärtungsarten inkl. LED/UV (Warmwasser-, Dampfaushärtung unter Verwendung eines Kalibrierschlauchs möglich)



ProLiner

- längsfaserverstärkt für punktgenauen Einbau
- ideal für Liner EndCap-Technologie
- DN 100 - 600, Wandstärke: 3/4,5/6 mm
- bogengängig bis zu 45°
- Für alle Aushärtungsarten inkl. LED/UV



Trelleborg Harz-Systeme

Bis zu 3x schneller – vollständig durchhärtend – geeignet für viele am Markt befindlichen LED- & UV-Anlagen:



Trelleborg LightCure Harz

- reaktives Einkomponentenharz für die Lichtaushärtung im Wellenlängenbereich von 400 nm \pm 20
- exzellentes Tränkungsverhalten
- optimierte exothermische Reaktion für schnellere und vollständige Durchhärtung
- komplett abgebundene Oberfläche (keine Sauerstoff-Inhibierung)
- praktisch kein Schrumpf
- hervorragende mechanische Kennwerte

Ein Harz, zwei Härter, drei Aushärtungsmethoden – keinerlei flüchtigen organischen Substanzen und leicht zu imprägnieren!



Epoxy HC120/HC120+

- 120 min Verarbeitungszeit
- warmtaushärtend, 90 Min. bei 60 °C
- dampfaushärtend, 45 Min. bei 80 °C
- blaue Färbung für optimale visuelle Kontrolle
- „+“ Variante für erhöhte mechanische Kennwerte



Epoxy FC30

- 30 Min. Verarbeitungszeit
- kaltaushärtend, 4 Std. bei 20 °C
- violette Färbung für optimale visuelle Kontrolle



Verwenden Sie unsere **Trelleborg SiteGuide App**, inkl. Harzkalkulator und vielen hilfreichen Downloads für Ihre Baustelle!

