

Standard/store koblinger (SC/LC)

Bruksområder:

- Reparasjon av eksisterende ledningsnett ved utskiftning av kortere lengder.
- Forbinde avkortede rørlengder.
- Påkobling på eksisterende ledningsnett ved hjelp av ferdig fabrikkert avgreningsforbindelse.
- Som overgang mellom rør av forskjellige diametere og materialer.



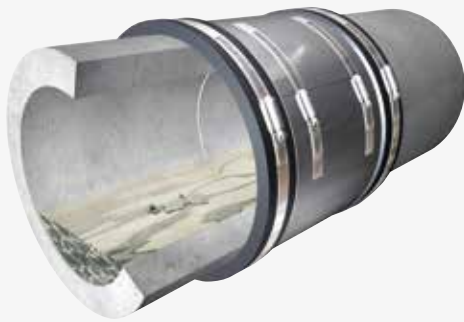
FlexSeal standard koblinger har mange anvendelsesområder innen legging, reparasjoner og vedlikehold av rørsystemer med lavt trykk. I tillegg til gummien består koblingene av to strammebånd og ett støttebånd, som gir god stabilitet mot jordtrykk, og beskytter gummien mot skjærekrefter og andre skarpe formål.



Koblingene er også meget fleksible, slik at rør med forskjellig utvendig diameter enkelt kan kobles sammen. Dersom forskjellen skulle bli for stor, kan én eller flere foringer brukes.

Fra 100 mm Ø til 600 mm Ø anvendes SC-kobling.

Fra og med 310 mm Ø og oppover, samt for SC225 og SC290 finnes FlexSeal standard koblinger med bredde 300 mm. Disse har samme utførelse som den vanlige rette koblingen, men midtpartiet er 110 mm bredere, slik at man har noe større toleranse når man skal kutte f.eks. betongrør.



Fra 600 mm Ø og oppover brukes store koblinger (LC). De har i hovedtrekk samme utførelse som SC koblingene, men har kraftigere bolter på stålbandene. Disse produseres i Norge etter mål fra kunden, og kan leveres på 24 timer, dersom kunden ønsker dette.

Delte koblinger (WRC)

Delte koblinger brukes i de tilfeller hvor man ikke har mulighet til å tre pakningen på røret, men må legge den rundt. Disse er meget nyttige i de tilfeller hvor man har fått mindre sprekkskader eller lekkasje i skjøtene midt på et rørstrekk, og ikke kan bytte ut den delen det er lekkasje på. Disse koblingene er tilgjengelig fra 285 mm Ø og oppover.



TYPE	NRF.NR.	DIMENSJON (MM)	BREDE (MM)
SC 95	210 50 02	80- 95	100
SC115	210 50 03	100-115	100
SC120		110-121	120
SC125		110-125	100
SC137	210 50 06	120-137	120
SC150	210 50 09	125-150	120
SC165	210 50 12	140-165	120
SC175	210 50 13	150-175	120
SC185	210 50 15	160-185	120
SC200	210 50 16	175-200	150
SC215	210 50 19	190-215	150
SC225	210 50 23/210 49 74	200-225	150 og 300
SC250	210 50 26	225-250	150
SC265	210 50 27	240-265	150
SC275	210 50 29	250-275	150
SC290	210 05 31/210 49 75	265-290	150 og 300
SC310	210 50 35/210 49 84	285-310	190 og 300
SC320	210 50 36	295-320	190 og 300
SC335	210 50 39/210 49 87	305-335	190 og 300
SC345		315-345	190 og 300
SC350	210 50 41	320-350	190 og 300
SC360	210 50 44	340-360	190 og 300
SC385	210 50 42	355-385	190 og 300
SC410	210 50 43/ 210 49 91	385-410	190 og 300
SC425		400-425	190 og 300
SC430		405-430	190 og 300
SC445		420-445	190 og 300
SC450		425-450	190 og 300
SC465		435-465	190 og 300
SC470		440-470	190 og 300
SC490	210 50 49/210 49 94	465-490	190 og 300
SC510		480-510	190 og 300
SC525		495-525	190 og 300
SC540		510-540	190 og 300
SC550		520-550	190 og 300
SC560		530-560	190 og 300
SC570		540-570	190 og 300
SC580		555-580	190 og 300
SC600		570-600	190 og 300
SC620		590-620	190 og 300
LC*		600-2000	190 og 300

Koblings- tabeller (AC/PAC/SC/LC)

Overganger fra betong til plast:

BETONG	PVC	KOBLING	DIM. OMRÅDE I KOBLING I MM	NRF.NR.
100 mm (4")	110 mm	AC 1602	144-160/110-122	210 51 05
125 mm (5")	110 mm	AC 1922	170-192/110-122	210 51 06
125 mm (5")	125 mm	AC 1923	170-192/121-136	210 51 07
150 mm (6")	160 mm	AC 2254	200-225/160-175	210 51 25
200 mm (8")	200 mm	AC 2756	250-275/200-225	210 51 14
230 mm (9")	200 mm	AC 2956 Eks.	270-295/185-210	210 51 15
230 mm (9")	250 mm	AC 3108 W	285-310/235-260	210 51 31
250 mm (10")	250 mm	AC 3208 L	305-334/240-265	210 51 33
300 mm (12")	315 mm	AC 3850 L	365-390/300-325	210 51 22

Overganger fra soil til plast:

SOIL	PVC	KOBLING	DIM. OMRÅDE I KOBLING I MM	NRF.NR.
100 mm (4")	110 mm	SC 115	100-115	210 50 03
125 mm (5")	125 mm	SC 137	120-137	210 50 06

Overganger fra betong til plast ved bruk av SC koblinger og foringer:

BETONG (UTV. MÅL)	PVC	KOBLING	NRF.NR.
100 (140)	110 mm	SC150 m/foring BC15/115	210 50 11
125 (175)	125 mm	SC180 m/foring BC19/132	210 50 14
150 (220)	160 mm	SC225W m/foring BC26/168	210 49 73
200 (275)	200 mm	SC290W m/foring BC33/205	210 49 76
230 (290)	250 mm	SC310W m/foring 250/289	210 49 83
250 (323)	250 mm	SC335W m/foring 250/330	210 49 86
300 (393)	315 mm	SC410W m/foring 315/390	210 49 89
380 (456)	400 mm	SC470W m/foring 400/24	210 49 92
400 (480)	400 mm	SC490W m/foringer 400/24+448/16	210 49 93

Koblinger for IG betongrør:

TYPE RØR	INN. MÅL	UTV. MÅL	KOBLING STANDARD	KOBLING 300 MM	TOLERANSER
IG-MUFFERØR	150 mm	216 mm	SC 225	SC 225 W	200-225
	200 mm	274/282 mm	SC 290	SC 290 W	265-290
	250 mm	334/340/346 mm	SC 360	SC 360 W	335-360
	300 mm	388 mm	SC 410	SC 410 W	385-410
	300 mm	406 mm	SC 425	SC 425 W	400-425
IG-FALSRØR	300 mm	480 mm	SC 510	SC 510 W	480-510
	400 mm	570 mm	SC 600	SC 600 W	570-600
	500 mm	680 mm	LC 700	LC 700 W	675-700
	600 mm	788 mm	LC 805	LC 805 W	780-805
	800 mm	1020 mm	LC 1035	LC 1035 W	1010-1035
	1000 mm	1250 mm	LC 1265	LC 1265 W	1240-1265
	1200 mm	1472 mm	LC 1490	LC 1490 W	1465-1490

Foringer (BC)

TYPE	RØRDIMENSJON (MM)	UTV. MÅL (MM)
BC19/17	11-16	55
BC17/21	15-20	55
BC14/26	20-25	55
BC09/37	30-37	55
BC06/43	35-40	55
BC23/65	55-65	110
BC17/76	65-76	110
BC08/95	85-95	110
BC27/65	55-65	120
BC12/95	85-95	120
BC06/102	92-102	115
BC08/105	95-105	120
BC20/105	95-105	145
BC08/115	105-115	130
BC15/115	105-115	145
BC07/132	122-132	145
BC19/132	122-132	170
BC13/145	135-145	170
BC16/164	154-164	195
BC26/168	158-168	220
BC08/170	160-170	185
BC08/180	170-180	196
BC08/200	190-200	215
BC33/205	195-205	270
BC08/265	255-265	280
BC20/335	325-335	380



Der det ikke finnes koblinger som passer nøyaktig til den enkelte rørskjøt, kan det brukes foringer. Det finnes 23 forskjellige formstøpte standard foringer opp til og med 335 mm Ø. I de tilfeller hvor disse ikke skulle passe kan det lages spesialforinger, med en tykkelse på 8 mm, 16 mm, 24 mm, eller 32 mm. Dersom det skulle være behov for tykkere foringer kan man bruke flere. Det finnes andre løsninger for de tilfeller hvor det er ekstremt stor forskjell på de utvendige målene på de rørene som skal kobles sammen.



Rett kobling (SC) og foring (BC) brukt for å lage overgang mellom 9" betong og 250 mm Ø PVC.

Trykk FlexSeal

Ved riktig montering er FlexSeal koblingene godkjent for følgende arbeidstrykk:

KOBLINGSTYPE	TRYKK
RETTE KOBLINGER (SC/LC):	
opp t.o.m. 620 mm	2,5 bar (uansett rør type)
LC 600-900	1,5 bar
LC 1000-	1,0 bar
Brede koblinger (SCxxxW):	2,5 bar
Delte koblinger (WRC):	0,6 bar
Overgangskoblinger (AC/PAC):	0,6 bar
Enkle koblinger (DC/PC):	0,6 bar
mag 300-399	4,0 bar
mag 400-599	2,5 bar
mag 600-999	1,5 bar
mag 1000-	1,0 bar

Moment tabell

Koblingene skal trekkes til med følgende kraft avhengig av dimensjon.

RETTE KOBLINGER	MOMENT	OVERGANGSKOBLINGER	MOMENT
SC, SCW, WRC, LC, DC, PC	(Nm)	AC/PAC(Nm)	
65-180 mm Ø	6 Nm	35-190 mm Ø	6 Nm
200-290 mm Ø	10 Nm	191-420 mm Ø	13 Nm
310-620 mm Ø	13 Nm		
600-1200 mm Ø	20 Nm		
1200-2000 mm Ø	25 Nm		

Generelle tekniske spesifikasjoner

Gummikvalitet:

EPDM/SBR i henhold til EN 681-1.

På bestilling leveres oljebestandig gummi, NBR (Nitril).

Stålkvalitet:

Syrefast AISI 316 (tilsvarer SS2343).

Ved bestilling av koblinger, må nøyaktig utvendig mål oppgis.



Produksjon av spesial løsninger

Vi har en egen produksjonsavdeling i Spydeberg som kan produsere alle koblinger og foringer fra 300mm og opp. Dette gjør at vi er veldig fleksible og raske med spesialproduserte løsninger. I de fleste tilfeller kan vi i løpet av en time eller to ha ønsket løsning produsert ferdig, og du bestemmer om du vil ha den levert med vanlig frakt, ekspressfrakt, budbil eller fly.

Vi har også maskiner som kan kappe til store antall av forskjellige profiler i ønsket lengde.

