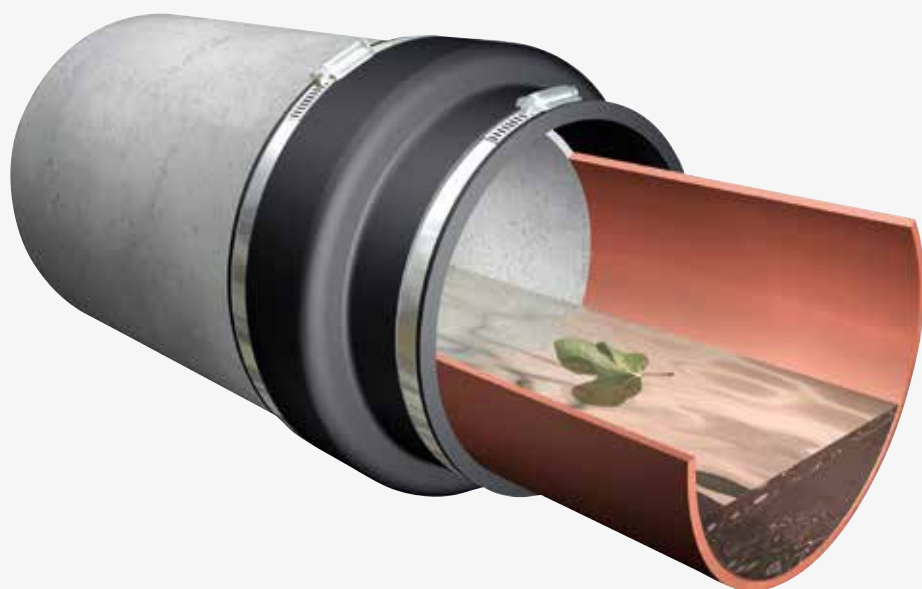


Overgangs- koblinger (AC/PAC)



Overgangskoblinger for skjøting av rør av forskjellige dimensjoner og materialer. Passer alle typer røroverganger mellom betong/plast/duktil/asbest/stålrør osv.

I de tilfeller hvor det ikke finnes en overgang som er nøyaktig tilpasset, kan man også her benytte en foring.



TYPE	NRF.NR.	DIMENSJON A/B (MM)	BREDDE (MM)
PAC0301	210 52 53	30-34/24-28	70
PAC0431	210 52 56	38-43/40-35	70
PAC0562	210 52 59	50-56/38-43	70
PAC0682	210 52 63	60-68/38-43	70
PAC0923	210 52 71	82-92/48-56	70
PAC0924	219 52 72	82-92/60-68	70



TYPE	NRF.NR.	DIMENSJON (MM)	BREDDE (MM)
AC894		75-89/53-63	90
AC1201	210 51 32	105-120/35-45	100
AC1221	210 51 01	110-122/80-95	100
AC1225	210 51 34	110-122/48-56	100
AC1226	210 51 35	110-122/60-68	100
AC5144	210 51 37	110-125/100-115	100
AC1361	210 51 38	121-136/080-095	100
AC1362	210 51 39	121-136/100-115	100
AC4000	210 51 02	121-136/110-121	100
AC1452	210 51 04	130-145/110-125	120
AC1552		140-155/090-105	120
AC1602	210 51 05	144-160/110-122	120
AC1603		144-160/121-136	120
AC1702	210 51 03	155-170/110-125	120
AC1703		155-170/130-145	120
AC1922	210 51 06	170-192/110-122	120
AC1923	210 51 07	170-192/121-136	120
AC1924	210 51 12	170-192/144-160	120
AC2000		180-200/130-145	150
AC2001		180-200/155-170	150
AC6000	210 51 29	180-200/160-180	150
AC2100	210 51 17	185-210/100-115	150
AC2101	210 51 08	185-210/160-180	150
AC2152ex	210 51 26	195-215/100-115	150
AC2154	210 51 41	190-215/150-165	150
AC2254	210 51 25	200-225/160-175	150
AC2352		210-235/110-122	150
AC2353		210-235/121-136	150
AC2354	210 51 09	210-235/144-160	150
AC2355		210-235/170-192	150
AC2356		210-235/190-215	150

TYPE	NRF.NR.	DIMENSJON (MM)	BREDDE (MM)
AC2654		240-265/144-160	150
AC2655		240-265/170-192	150
AC2656	210 51 11	240-265/190-215	150
AC2657		240-265/210-235	150
AC2754	210 51 23	250-275/160-175	150
AC2756	210 51 14	250-275/200-225	150
AC9001	210 51 13	260-285/180-205	150
AC2904	210 51 28	265-290/144-160	150
AC2907		265-290/210-235	150
AC2908	210 51 16	265-290/235-260	150
AC2956ex	210 51 15	270-295/185-210	150
AC3108W	210 51 31	285-310/235-260	250
AC3204		295-320/144-160	150
AC3205		295-320/170-192	150
AC3207		295-320/210-235	150
AC3208		295-320/240-265	150
AC3208L	210 51 33	305-334/240-265	150
AC3209	210 51 36	295-320/265-290	150
AC3351ex	210 51 18	310-335/180-205	150
AC3608	210 51 21	335-360/240-265	165
AC3609		335-360/265-290	165
AC3600	210 51 19	335-360/295-320	165
AC3858		360-385/240-265	165
AC3858L	210 51 24	365-390/240-265	165
AC3859		360-385/265-290	165
AC3850		360-385/300-325	165
AC3850L	210 51 22	365-390/300-325	165
AC4208		395-420/240-265	165
AC4209		395-420/265-290	165
ex = eksentrisk			

Koblings- tabeller (AC/PAC/SC/LC)

Overganger fra betong til plast:

BETONG	PVC	KOBLING	DIM. OMRÅDE I KOBLING I MM	NRF.NR.
100 mm (4")	110 mm	AC 1602	144-160/110-122	210 51 05
125 mm (5")	110 mm	AC 1922	170-192/110-122	210 51 06
125 mm (5")	125 mm	AC 1923	170-192/121-136	210 51 07
150 mm (6")	160 mm	AC 2254	200-225/160-175	210 51 25
200 mm (8")	200 mm	AC 2756	250-275/200-225	210 51 14
230 mm (9")	200 mm	AC 2956 Eks.	270-295/185-210	210 51 15
230 mm (9")	250 mm	AC 3108 W	285-310/235-260	210 51 31
250 mm (10")	250 mm	AC 3208 L	305-334/240-265	210 51 33
300 mm (12")	315 mm	AC 3850 L	365-390/300-325	210 51 22

Overganger fra soil til plast:

SOIL	PVC	KOBLING	DIM. OMRÅDE I KOBLING I MM	NRF.NR.
100 mm (4")	110 mm	SC 115	100-115	210 50 03
125 mm (5")	125 mm	SC 137	120-137	210 50 06

Overganger fra betong til plast ved bruk av SC koblinger og foringer:

BETONG (UTV. MÅL)	PVC	KOBLING	NRF.NR.
100 (140)	110 mm	SC150 m/foring BC15/115	210 50 11
125 (175)	125 mm	SC180 m/foring BC19/132	210 50 14
150 (220)	160 mm	SC225W m/foring BC26/168	210 49 73
200 (275)	200 mm	SC290W m/foring BC33/205	210 49 76
230 (290)	250 mm	SC310W m/foring 250/289	210 49 83
250 (323)	250 mm	SC335W m/foring 250/330	210 49 86
300 (393)	315 mm	SC410W m/foring 315/390	210 49 89
380 (456)	400 mm	SC470W m/foring 400/24	210 49 92
400 (480)	400 mm	SC490W m/foringer 400/24+448/16	210 49 93

Koblinger for IG betongrør:

TYPE RØR	INNV. MÅL	UTV. MÅL	KOBLING STANDARD	KOBLING 300 MM	TOLERANSER
IG-MUFFERØR	150 mm	216 mm	SC 225	SC 225 W	200-225
	200 mm	274/282 mm	SC 290	SC 290 W	265-290
	250 mm	334/340/346 mm	SC 360	SC 360 W	335-360
	300 mm	388 mm	SC 410	SC 410 W	385-410
	300 mm	406 mm	SC 425	SC 425 W	400-425
IG-FALSRØR	300 mm	480 mm	SC 510	SC 510 W	480-510
	400 mm	570 mm	SC 600	SC 600 W	570-600
	500 mm	680 mm	LC 700	LC 700 W	675-700
	600 mm	788 mm	LC 805	LC 805 W	780-805
	800 mm	1020 mm	LC 1035	LC 1035 W	1010-1035
	1000 mm	1250 mm	LC 1265	LC 1265 W	1240-1265
	1200 mm	1472 mm	LC 1490	LC 1490 W	1465-1490

Enkle koblinger (DC/PC)

Samme grunnutførelse som standard koblinger, men leveres uten støttebånd. Leveres i dimensjonsområde: 30 mm Ø - 275 mm Ø



TYPE	NRF.NR.	DIMENSJON (MM)	BREDDE (MM)
DC65	210 50 51	50-65	90
DC95	210 50 59	80-95	100
DC115	210 50 52	100-115	100
DC125	210 50 58	110-125	100
DC135		120-135	120
DC150	210 50 53	135-150	120
DC165	210 50 55	150-165	120
DC175	210 50 54	160-175	120
DC185	210 50 57	170-185	120
DC195		180-195	120
DC215		200-215	150
DC225		210-225	150
DC250		235-250	150
DC275		260-275	150
PC35	210 52 03	30-35	70
PC43	210 52 06	38-43	70
PC56	210 52 09	48-56	70
PC68	210 52 13	60-68	70
PC76	210 52 16	67-76	70
PC85	210 52 19	76-85	80
PC92	210 52 23	82-92	80
PC100	210 52 26	90-100	80



Trykk FlexSeal

Ved riktig montering er FlexSeal koblingene godkjent for følgende arbeidstrykk:

KOBLINGSTYPE	TRYKK
RETTE KOBLINGER (SC/LC):	
opp t.o.m. 620 mm	2,5 bar (uansett rør type)
LC 600-900	1,5 bar
LC 1000-	1,0 bar
Brede koblinger (SCxxxW):	2,5 bar
Delte koblinger (WRC):	0,6 bar
Overgangskoblinger (AC/PAC):	0,6 bar
Enkle koblinger (DC/PC):	0,6 bar
mag 300-399	4,0 bar
mag 400-599	2,5 bar
mag 600-999	1,5 bar
mag 1000-	1,0 bar

Moment tabell

Koblingene skal trekkes til med følgende kraft avhengig av dimensjon.

RETTE KOBLINGER	MOMENT	OVERGANGSKOBLINGER	MOMENT
SC, SCW, WRC, LC, DC, PC	(Nm)	AC/PAC(Nm)	
65-180 mm Ø	6 Nm	35-190 mm Ø	6 Nm
200-290 mm Ø	10 Nm	191-420 mm Ø	13 Nm
310-620 mm Ø	13 Nm		
600-1200 mm Ø	20 Nm		
1200-2000 mm Ø	25 Nm		

Generelle tekniske spesifikasjoner

Gummikvalitet:

EPDM/SBR i henhold til EN 681-1.

På bestilling leveres oljebestandig gummi, NBR (Nitril).

Stålkvalitet:

Syrefast AISI 316 (tilsvarer SS2343).

Ved bestilling av koblinger, må nøyaktig utvendig mål oppgis.



Produksjon av spesial løsninger

Vi har en egen produksjonsavdeling i Spydeberg som kan produsere alle koblinger og foringer fra 300mm og opp. Dette gjør at vi er veldig fleksible og raske med spesialproduserte løsninger. I de fleste tilfeller kan vi i løpet av en time eller to ha ønsket løsning produsert ferdig, og du bestemmer om du vil ha den levert med vanlig frakt, ekspressfrakt, budbil eller fly.

Vi har også maskiner som kan kappe til store antall av forskjellige profiler i ønsket lengde.

