

# Innvendig/Utvendig overgang



Fernco Innvendig/Utvendig-Overgang forbinder alle rør som er sirkulære på innsiden, for eksempel betongrør med fot, armerte rør, rør kappet jevnt ved vegg eller veggkanaler.

Overgangen består på den ene siden av en indre hylse laget av et slagfast ABS-materiale med en leppetetning som settes inn i røret eller borehullet. Den motsatte siden tilsvarer spissende til et kommersielt tilgjengelig plastrør med utvendige mål.

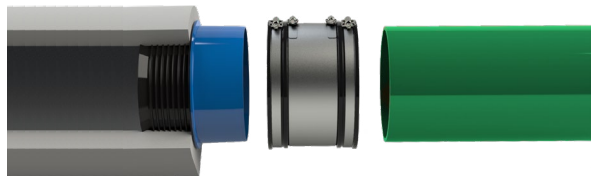
## Noen eksempler

### Innvendig diameter

DI 100/110, 125/125, 150/160, 200/200, 225/250, 250/250, 300/315



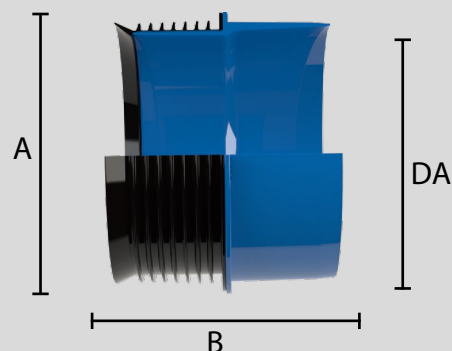
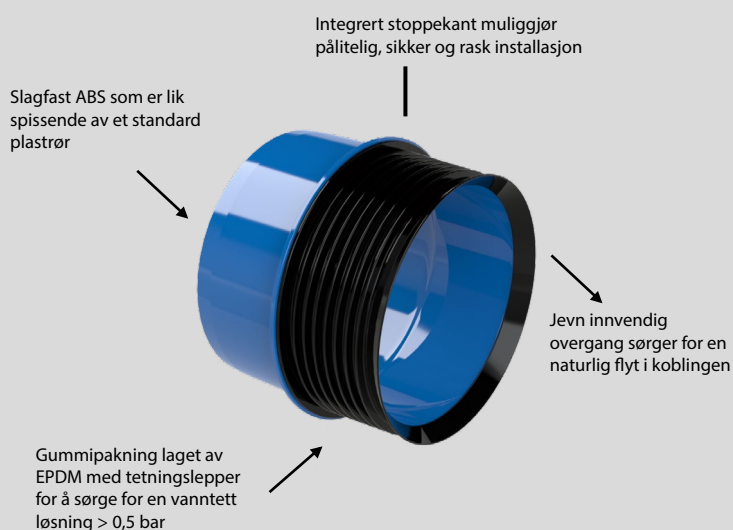
Direkte tilkobling med plastmuffe



Tilkobling til spissende med standard kobling SC type 2B med eller uten foring...

For trykkløse tilkoblinger, bruk AC overgangskoblinger eller DC enkle koblinger.

## Produkt detaljer



- Pushfit-tilkobling - ingen verktøy nødvendig
- Enkel installasjon - i løpet av minutter
- Sikker mot skjærbelastninger
- Ingen rengjøring av utvendige overflater er nødvendige

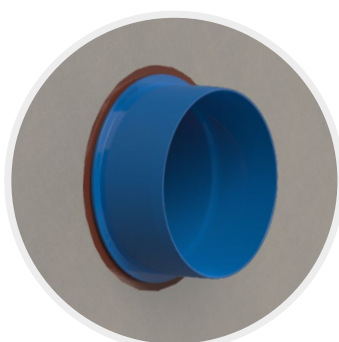
## Enkel installasjon

### Trinn 1



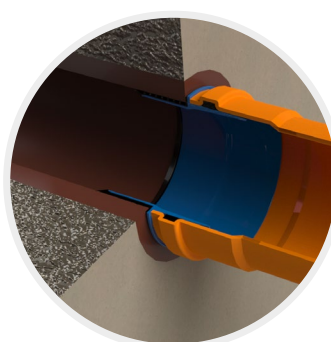
Fjern eventuelle avleiringer og rengjør innsiden av røret. Påfør litt smøremiddelet som følger med på innsiden av røret/borehullet.

### Trinn 2



Skyv I/O-overgangen inn i røret til den stopper i stoppekanten.

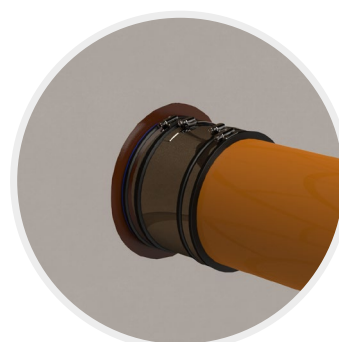
### Trinn 3a



Skyv plastmuffa inn på spissenden til I/O-overgangen. Bruk gjerne glidemiddel på spissenden.

eller

### Trinn 3b



Ved installasjon av I/O-overgangen i forbindelse med en kobling, brukes spissenden på overgangen som et rørstykke.

Pass på at den jevne overgangskanten på pakningen ikke brettes tilbake når den føres inn i røret.

Merk: Dette produktet er designet for å koble til rør med samme innvendige diameter. I/O-overgangen med pakningssiden stikker 82 mm inn i røret. Besøk vår hjemmeside for mer informasjon om våre interne koblinger eller kontakt vår salgssavdeling.

Artikkel Nr.	Dim.	Innvendig dimensjon (mm)	Spissende (mm)	Bredde (mm)	Utvendig dimensjon (mm)	Netto vekt (kg)
IA100	100	99 - 104,5	110	125	130	0,30
IA125	125	123 - 128	125	170	145	0,50
IA150	150	148 - 153	160	170	180	0,60
IA200	200	198 - 202	200	175	220	0,80
IA225-250*	225 / 250	223 - 227	250	185	270	1,70
IA250	250	248 - 252	250	175	270	1,30
IA300	300	298 - 302	315	175	333	1,50

\* Kobler til rør med forskjellig diameter