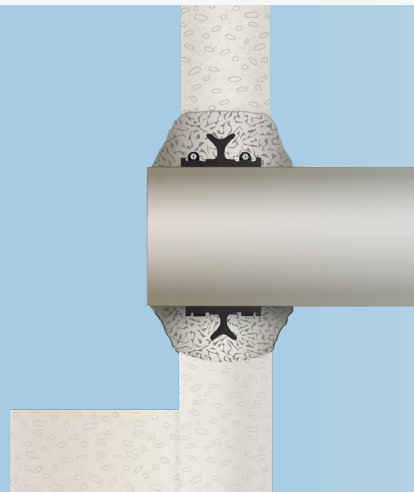


Waterstop Grouting Ring

La combinación de bandas de caucho y acero inoxidable con mortero proporcionan un sellado altamente efectivo



CARACTERÍSTICAS Y VENTAJAS PRINCIPALES

- Establece una conexión hermética entre la pared del pozo y la tubería
- Se instala en minutos, ahorrando tiempo y dinero
- Idoneo para restablecer las conexiones herméticas en el de pozo después de la ruptura de la tubería
- Se puede utilizar con distintos tipos de tuberías

INSTRUCCIONES DE INSTALACIÓN

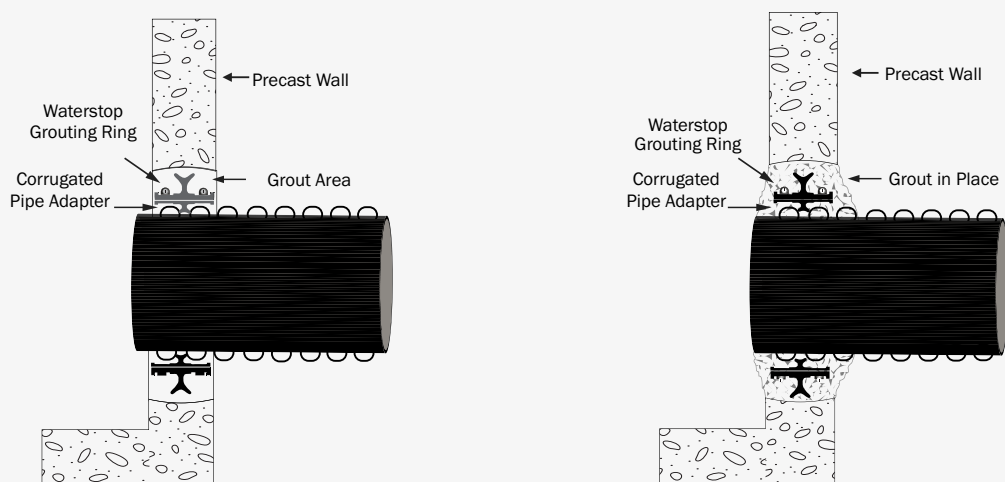
Ajuste el Waterstop Grouting Ring alrededor del diámetro exterior de la tubería. Colóquelo de manera que el anillo permanezca en el medio de la pared. Nota: En el caso de tuberías corrugadas se requieren adaptadores. Para más información, consulte la hoja de datos de datos técnicos del adaptador para tuberías corrugadas.

Posicione las abrazaderas de las tuberías de acero inoxidable alrededor de la ranura de la junta y ajuste hasta 60 pulgadas de libra, utilizando un T-Handle Torque Wrench (p/n 80090).

La tubería está ya preparada para ser introducida en la estructura de hormigón. Alta resistencia, que no se encoja la lechada se aconseja para tuberías con mortero (o ladrillo y mortero).



WATERSTOP INSTALADO EN TUBERÍA CORRUGADA



WATERSTOP INSTALADO EN SWP



NOTA: El tamaño del orificio debe ser como mínimo 4" más grande que el diámetro exterior de la tubería.

La junta obturadora es de 1 $\frac{3}{8}$ " de alto y 3" de ancho.



TRELLEBORG

WWW.TRELLEBORG.COM/EN/SEALS-AND-PROFILES

Trelleborg Pipe Seals Milford Inc, 250 Elm Street Milford, New Hampshire 03055, EE.UU., Tel: +1 603 673 8680, Fax: +1 603 673 7271
Trelleborg Pipe Seals B.V., P.O. Box 62, NL-8200 AB Lelystad, Teléfono +31 320 2679-79, Fax +31 320 2679-80