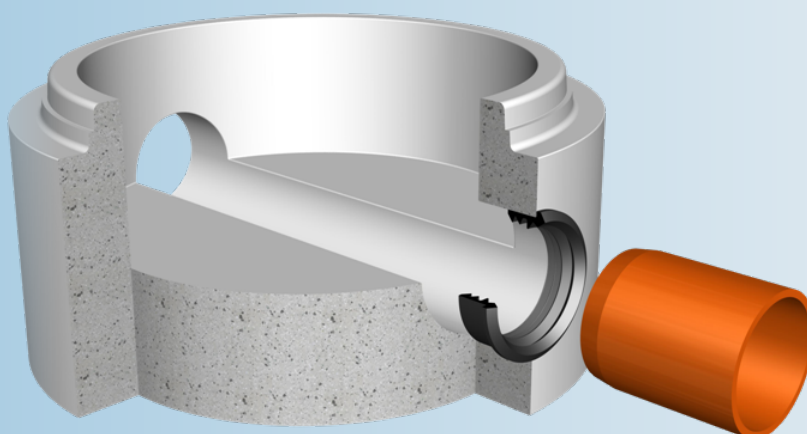


Trelleborg 910 Connecteur

**Joint de connexion
flexible pour tuyaux
sur regards ou
canalisations**



AVANTAGES ET CARACTÉRISTIQUES

- **Peut être utilisé avec des réservations préfabriquées ou carottées**
- **Le profil triple lèvre autorise un emboîtement facile**
- **Offre une excellente résistance au cisaillement transversal**

CONCEPTION ET FONCTION

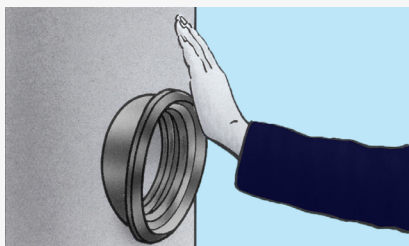
Le Trelleborg 910 est un joint caoutchouc de connexion flexible pour tuyaux sur regards et en connexion latérale sur canalisations. Il peut être utilisé à la fois pour les réservations ou pour les trous carottés.

Sa conception à triple lèvre facilite l'assemblage, offre une excellente résistance à la contrainte de cisaillement transversale et permet un niveau élevé de déviation angulaire.

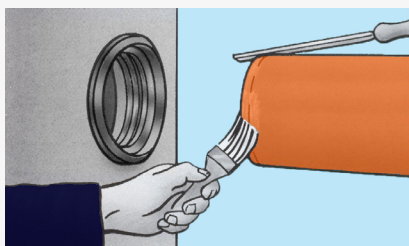
La large gamme de tailles disponibles assure la connexion étanche de presque tous les diamètres et types de matériaux.



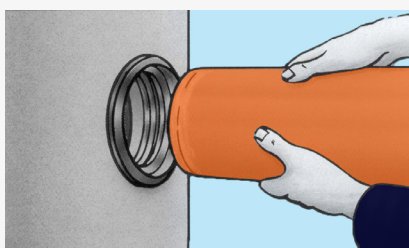
ASSEMBLAGE



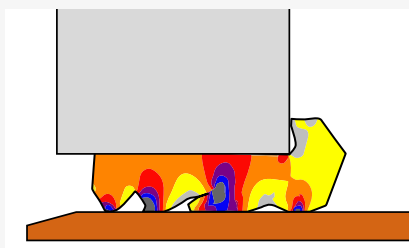
Montez le joint en force dans la réservation.
Ne pas utiliser de lubrifiant.



Chanfreinez le bord du tuyau et lubrifiez-le avec du lubrifiant Trelleborg 992.



Centrez le tuyau et poussez dans le joint, jusqu'à ce que l'extrémité du tuyau arrive au bord de la paroi intérieure.



Quand le tuyau est poussé dans le regard, le caoutchouc est conçu pour se déformer. Cela crée une pression sur l'about et la tulipe et assure l'étanchéité.

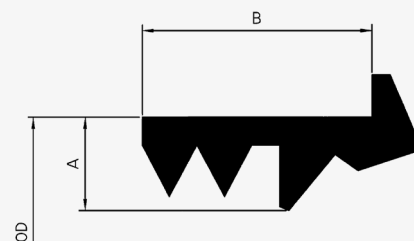
MATÉRIAU

- Caoutchouc synthétique EPDM, SBR ou NBR
- Dureté DIDC 40±5 ou DIDC 55±5

TABLEAU DES DIMENSIONS

A (mm)	B (mm)	ENTREFER
16.0	38.0	10.5±1.3
20.0*	50.0	13.0±1.8
23.0	51.0	15.0±1.9
26.6	49.2	17.3±2.0
32.0	49.4	20.8±2.4

* Pour les tuyaux PVC EN 1401 DN 110 mm, l'épaisseur du profil est de 21,5 mm et l'entrefer est de 14,0 ±1,8 mm.



Contactez-nous tous supports techniques et recommandations afin de répondre à vos exigences.

Les connections, réalisées avec les joints Trelleborg 910, devront être faites suivant les normes et les règlements en vigueur.

ASSURANCE QUALITÉ

- | | |
|------------------|---------------|
| ■ CE-marking | ■ Benor |
| ■ BSI "Kitemark" | ■ Swedcert |
| ■ Komo | ■ Ü |
| ■ ISO 9001 | ■ EN 681-1 WG |
| ■ EN 681-1 WC | ■ FBS-QR |
| ■ EN 682 GB | |

Qualité prouvée:



TRELLEBORG

WWW.TRELLEBORG.COM/EN/SEALS-AND-PROFILES