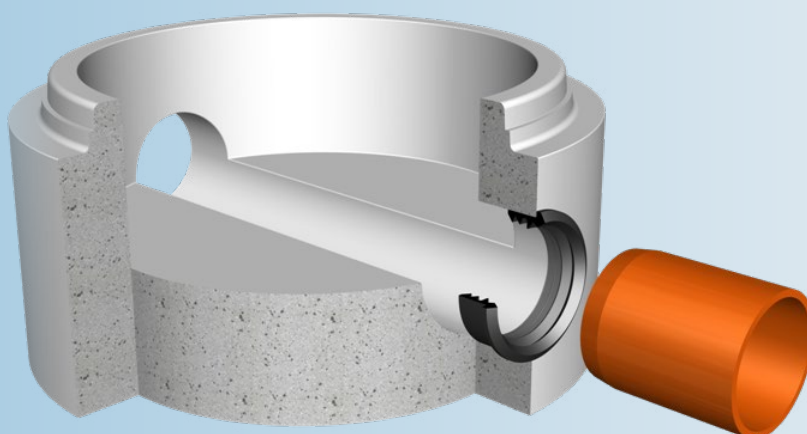


Trelleborg 910 Triple Lip Connector

Juntas para conexiones flexibles: tuberías con pozos de hormigón y laterales con tuberías



CARACTERÍSTICAS Y VENTAJAS PRINCIPALES

- Apto para pozos de hormigón con orificios prefabricados y perforados
- El diseño de triple labio facilita el ensamblaje
- Proporciona una excelente resistencia a las cargas de corte transversal

DISEÑO Y FUNCIONAMIENTO DE LA JUNTA

Trelleborg 910 es una junta flexible para conectar tuberías con pozos de hormigón y laterales con tuberías. Puede utilizarse tanto con orificios prefabricados como con orificios perforados.

El diseño de triple labio facilita el ensamblaje y ofrece una excelente resistencia a las cargas de corte transversal, permitiendo al mismo tiempo una elevada deflexión angular de la unión.

La gran variedad de tamaños disponible garantiza la conexión estanca de tuberías de casi cualquier diámetro y material.

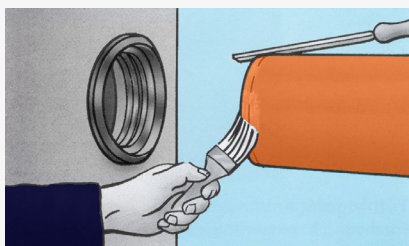
Trelleborg 910 también es apto para conectar tuberías de PVC a tuberías corrugadas o pozos de hormigón.



ENSAMBLAJE



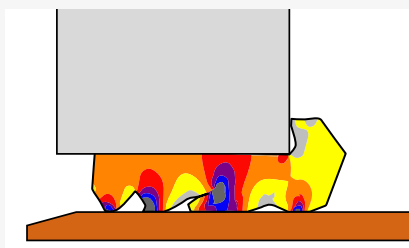
Introduzca la junta en el orificio y presione hasta colocarla en su sitio. No requiere de lubricación.



Bisele el extremo de la tubería a conectar y aplique lubricante Trelleborg 992.



Centre el extremo de la tubería y presiónelo contra la junta, de forma que el extremo de la tubería quede a ras con la pared interior.



Una vez colocada la tubería, el elemento de caucho se deforma. Ésto crea presión tanto en la espiga como en la campana, asegurando un sellado estanco.

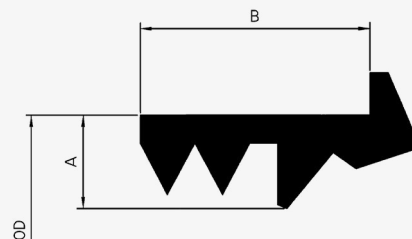
MATERIAL

- Caucho sintético EPDM or SBR or NBR
- Dureza 40±5 IRHD or 55±5 IRHD

TAMAÑO DE LA TUBERÍA

A (mm)	B (mm)	Joint gap
16.0	38.0	10.5±1.3
20.0*	50.0	13.0±1.8
23.0	51.0	15.0±1.9
26.6	49.2	17.3±2.0
32.0	49.4	20.8±2.4

* Para tuberías de PVC EN 1401 DN 110 mm, el grosor del perfil es 21,5 mm y la separación de la unión es 14,0±1,8 mm.



Póngase en contacto con nosotros para obtener asesoramiento técnico y recomendaciones de diseño que cumplan con los requisitos de rendimiento.

Las conexiones de tubería con Trelleborg 910 siempre se realizarán de acuerdo con las normas y reglamentos aplicables.

HOMOLOGACIONES ESTÁNDARES

- | | |
|------------------|---------------|
| ■ CE-marking | ■ Benor |
| ■ BSI "Kitemark" | ■ Swedcert |
| ■ Komo | ■ Ü |
| ■ ISO 9001 | ■ EN 681-1 WG |
| ■ EN 681-1 WC | ■ FBS-QR |
| ■ EN 682 GB | |

Organismos con los que colaboramos:



TRELLEBORG

WWW.TRELLEBORG.COM/PIPE-SEALS