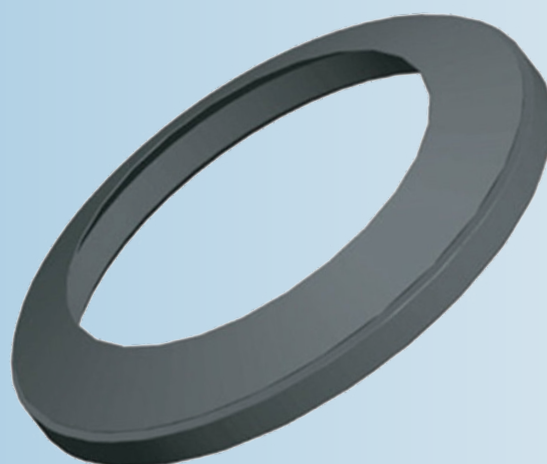


Trelleborg 570 Connecteur

**Connecteur souple
pour parois minces
de réservoirs ou de
canalisations**



AVANTAGES ET CARACTÉRISTIQUES

- **Simple et facile d'utilisation dans les trous préfabriqués ou carottés**
- **Installation facile**
- **Excellentes capacités de déviation angulaire**

CONCEPTION ET FONCTION DU JOINT

Trelleborg 570 ou joint «Hublot» est un joint mono lèvre, Utilisé pour brancher des tuyaux PVC sur des parois minces PVC, PE ou métalliques.

Le joint Trelleborg 570 se monte dans une paroi mince préalablement percée au diamètre d'emboîtement.

Le profil du joint permet une excellente étanchéité ainsi qu'une angulation importante.

Il se monte généralement pour des tuyaux PVC lisses mais peut éventuellement, pour les petites dimensions (de Ø 25 à Ø 90 mm) assurer l'étanchéité sur des tuyaux annelés dans les réseaux secs.

Ces petites dimensions sont des joints operculés capables de 2 dimensions par joint (voir tableau des dimensions).



ASSEMBLAGE

Chamfreiner l'extrémité du tuyau

Nettoyer le joint

Lubrifier l'extrémité du tuyau

Centrer l'extrémité et pousser le tuyau dans le joint

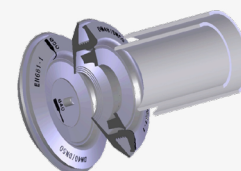
TABLEAU DES DIMENSIONS

De ø 100 à ø 315 mm					
ø EXT Tuyau à brancher	Réfé- rence	Matière	ø TROU Préconisé (±0.5)	Épaisseur PAROI (env)	
DN100	1663922	EPDM	110	3 - 8	
	1663931	NBR			
DN110	1500820	EPDM	117		
	1500836	NBR			
DN125	1927624	EPDM	132		5 - 8
	1927633	NBR			
DN160	1434122	EPDM	167		
	1434131	NBR			
DN200	1434220	EPDM	207	6 - 8	
	1434236	NBR			
DN250	1434300	EPDM	262		
	1434334	NBR			
DN315	1718824	EPDM	327		6 - 10
	1718833	NBR			

* NBR utilisé en présence d'hydrocarbures

* EPDM utilisé pour les applications courantes

De ø 25 à ø 90 mm			
ø EXT Tuyau	N° Article (Matière Standard)	ø carottage Conseillé (±0.5)	Épaisseur Paroi (Approx)
DN25/32	1994820	40	2 - 10
DN40/50	1503825	57	3 - 12
DN50/63	1504724	70	3 - 14
DN75/90	1504024	98	3 - 14



Veuillez nous contacter pour tout renseignement et aide technique concernant l'optimisation de l'étanchéité de vos produits.

Les tuyaux utilisant le joint Trelleborg 570 doivent être posés selon les recommandations et réglementations en vigueur.

MATÉRIAU

- Caoutchouc synthétique EPDM
- Dureté DIDC 40±5
- Protégé contre l'ozone
- Disponible en matériau résistant à l'huile

NORMES

- EN 681-1

Qualité prouvée:



TRELLEBORG

WWW.TRELLEBORG.COM/EN/SEALS-AND-PROFILES/