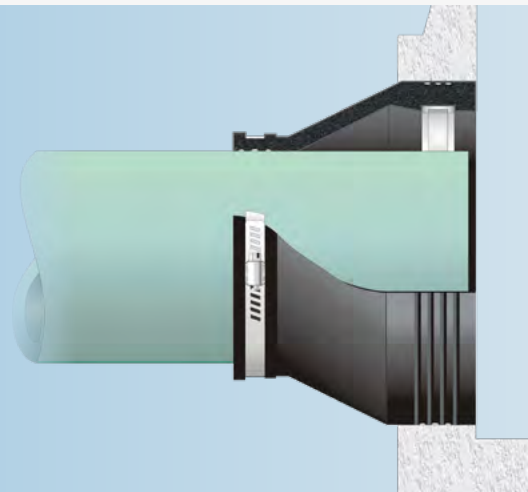


Kor-N-Seal® I

Conector de tubería a pozo, serie 106/406



CARACTERÍSTICAS Y VENTAJAS PRINCIPALES

- El conector flexible más utilizado en aplicaciones de aguas residuales sanitarias a nivel mundial
- Fácil de instalar
- Cumple con los requisitos de la norma ASTM C923

PATENTE



Gracias a la tecnología patentada Waveband, se consigue un sellado más eficaz al concentrar la fuerza de com-

presión de la banda de expansión. El caucho queda "atrapado" entre la cinta y el hormigón. **Protegido por la patente estadounidense núm. 5,738,359**

VALORES DE PAR RECOMENDADOS

Conectores con tamaño de orificio de 8" o inferiores:

Steel Wedge - 1/2" Llave de tubo de - 8 ft. lbs.

Connectors con orificios de 10-20":

Serie Ex - 1/2" Llave de tubo de - 12 ft. lbs.

Cuña de acero - 1/2" Llave de tubo de - 12 ft. lbs.

Limitadores de par preajustados disponibles. Póngase en contacto con el servicio de atención al cliente en el 1-800-626-2180 para obtener más información.

PARA TUBERÍAS DE GRAN DIÁMETRO, CONSULTE LA SERIE KOR-N-SEAL® II

Serie 206 – Para tuberías de 15"- 51" de diámetro.

Serie 306 – Para ensamblar tuberías de gran tamaño con pozos de visita de menor diámetro.

Serie 506 – Diseñada expresamente para aplicaciones de aguas pluviales.

PARA TUBERÍAS CORRUGADAS

Se requieren adaptadores. Para más información, consulte la hoja de datos técnicos del adaptador para tuberías corrugadas.

CONECTORES TIPO CUÑA SERIE EX EN PLÁSTICO O ACERO INOXIDABLE

La instalación requiere una llave de tubo de 1/2" y un limitador torque preestablecido.



CONECTORES TIPO BANDA MECÁNICA (JACK-IN-STYLE)

La instalación requiere el uso de un gato hidráulico



RANGO D.E. DEL TUBERÍA (pulgadas)	NÚMERO DE MODELO	TAMAÑO NOMINAL DEL ORIFICIO (pulgadas)
1.50-4.80	S106-7MWS	7"
3.50-4.50	S106-7WS	7"
4.20-6.40	S106-8SRWS	8"
1.50-4.80	S106-8MWS	8"
5.10-5.90	S106-8WS	8"
*6.00-6.75	S406-10AW	10"
*7.50-8.20	S406-10W	10"
*6.00-6.75	S406-10.5AW	10 ^{1/2} "
*7.50-8.70	S406-10.5W	10 ^{1/2} "
*6.00-7.00	S406-11BW	11"
*7.50-9.00	S406-11AW	11"
*3.50-6.90	S106-12M	12"
*6.00-7.00	S406-12CW	12"
*6.25-7.50	S406-12BW	12"
*7.50-9.00	S406-12AW	12"
*9.00-10.20	S406-12W	12"
*5.75-7.00	S106-12BW	12"
*7.00-8.50	S106-12AW	12"
*8.25-9.75	S106-12W	12"
*9.50-11.25	S106-14AW	14"
*9.50-11.25	S106-16BW	16"
*11.25-13.00	S106-16AW	16"
*13.00-14.20	S106-16W	16"
*14.00-15.50	S106-20BW	20"
*15.50-17.00	S106-20AW	20"
*17.00-18.15	S106-20W	20"

Consulte las instrucciones de instalación.

*Estos tamaños están disponibles en cuña de plástico "EX" o de acero.

RANGO D.E. DEL TUBERÍA (pulgadas)	NÚMERO DE MODELO	TAMAÑO NOMINAL DEL ORIFICIO (pulgadas)
1.50-4.80	S106-7MT	7"
3.50-4.50	S106-7T	7"
4.20-6.40	S106-8SRT	8"
1.50-4.80	S106-8MT	8"
5.10-5.90	S106-8T	8"
6.00-6.75	S406-10AT	10"
7.50-8.40	S406-10T	10"
6.00-6.75	S406-10.5AT	10 ^{1/2} "
7.50-8.90	S406-10.5T	10 ^{1/2} "
6.00-7.00	S406-11BT	11"
7.50-9.00	S406-11AT	11"
3.50-6.90	S106-12MT	12"
6.00-7.00	S406-12CT	12"
6.25-7.50	S406-12BT	12"
7.50-9.00	S406-12AT	12"
9.00-10.50	S406-12T	12"
5.75-7.00	S106-12BT	12"
7.00-8.50	S106-12AT	12"
8.25-9.75	S106-12T	12"
9.50-11.25	S106-14AT	14"
9.50-11.25	S106-16BT	16"
11.25-13.00	S106-16AT	16"
13.00-14.50	S106-16T	16"

Consulte las instrucciones de instalación.

Para instalar conectores de tipo alterno de 7" y 8":

Conjunto del expansor (ref. 90225) Extensión de 8" (ref. 13808)

Consulte las series 206 o 306 para diámetros mayores.

INFORMACIÓN PARA PEDIDOS

El conector de la serie 106 tiene una longitud de 8 pulgadas, mientras que el de la serie 406 tiene 6 pulgadas. El número que sigue al guión hace referencia al tamaño de orificio necesario.



TRELLEBORG

WWW.TRELLEBORG.COM/EN/SEALS-AND-PROFILES