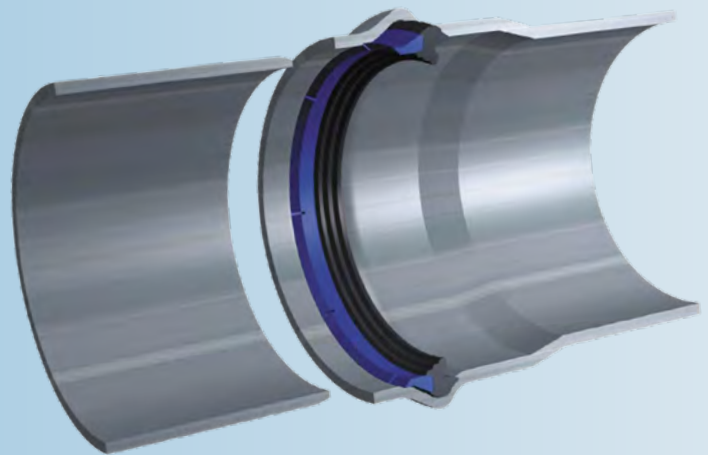


Trelleborg 576 Anger-Lock

Joint pour tuyaux
pression, conduites
d'eaux usées et
raccords en fonte



AVANTAGES ET CARACTÉRISTIQUES

- La meilleure solution pour les tuyaux eau potable (incl. PVC-O)
- Le joint est parfaitement maintenu et ne peut pas être perdu pendant le stockage ou le transport
- Faible force d'emboîtement pour une installation facile

CONCEPTION ET FONCTION DU JOINT

Trelleborg Anger-Lock est une combinaison de joint à lèvres et de joint de compression, installé dans une tulipe une fois qu'elle a été formée.

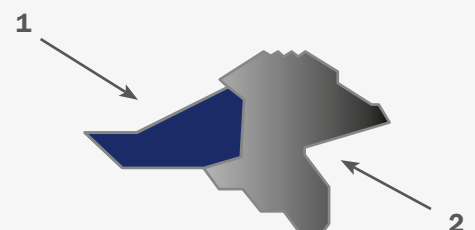
Faire du joint une partie intégrante du tuyau élimine les inconvénients des bagues d'étanchéité séparées: le joint est parfaitement maintenu et ne peut pas être perdu pendant le stockage ou le transport, la force d'emboîtement est faible pour une installation facile.

Le joint est un joint composite constitué de:

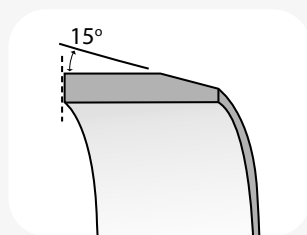
1. Un élément en caoutchouc souple pour créer efficacement l'étanchéité entre l'about mâle et la tulipe
2. Un élément de renfort en polypropylène, lié au caoutchouc, maintient le joint fermement en place.

Ensemble, ils absorbent toute variation admissible dans la gorge.

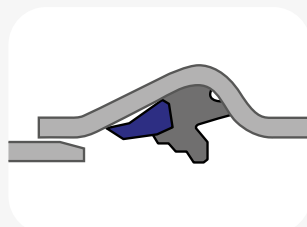
Fabriqué en caoutchouc EPDM, approuvé pour le contact avec l'eau potable.



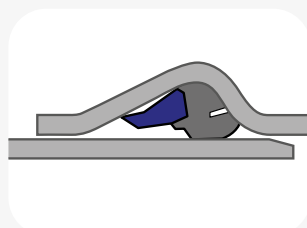
ASSEMBLAGE



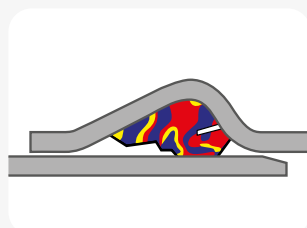
Vérifiez que l'about mâle et la tulipe du tuyau sont en bon état avant de procéder à l'assemblage. Chanfreinez l'extrémité du tuyau et retirez toutes les bavures.



Un lubrifiant doit être appliqué uniformément sur l'about mâle du tuyau.



L'about mâle et la tulipe doivent être correctement alignés.



Lorsque les tuyaux sont assemblés, l'élément d'étanchéité en caoutchouc se déforme et crée pression entre l'about mâle et la tulipe, créant ainsi une liaison étanche.

DIMENSIONS DISPONIBLES

DIMENSION DU TUYAU (mm)	A (mm)	B (mm)
63	10,4	17,8
75	11,6	19,9
90	12,7	21,7
100*	13,8	21,6
110	13,8	22,0
125	13,8	23,6
140	14,8	25,3
150*	17,2	23,5
160	15,9	27,2
180	17,5	28,8
200	16,9	29,0
200*	20,2	32,0
225	18,0	30,8
225*	21,8	33,8
250	21,1	34,2
250*	23,6	37,0
280	22,5	36,1
300*	23,7	40,4
315	23,6	37,6
355	25,8	40,9
400	28,0	44,9
450	29,5	47,0
500	31,6	51,4
630	38,2	61,3
710	42	67,4
800	43,3	69,4
900	44,5	74,0
1000	46,0	78,0
1200	48,0	79,0

*Joint conforme à la norme australienne AS-4441

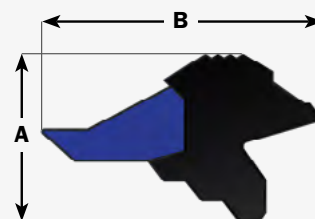
CERTIFICATIONS NORMES

- | | |
|------------------|-------------------------|
| ■ CE-marking | ■ EN 681-1 WC, WA |
| ■ BSI "Kitemark" | ■ AS1646, AS/NZS 4020 |
| ■ Swedcert | ■ IRAM 113035 |
| ■ KIWA-ATA | ■ AFNOR XP P 41-250 |
| ■ IRAM | ■ Hydrocheck (Belgaqua) |
| ■ Watermark | ■ Elastomerleitlinie |
| ■ ACS | ■ BS 6920 |
| ■ WRAS | ■ W270 |
| | ■ BRL K17504 |

MATÉRIAUX

- Caoutchouc synthétique EPDM
- Dureté DIDC 60+/-5 IRHD
- Approuvé pour le contact avec l'eau potable

Qualité prouvée:



TRELLEBORG

WWW.TRELLEBORG.COM/FR/SEALS-AND-PROFILES