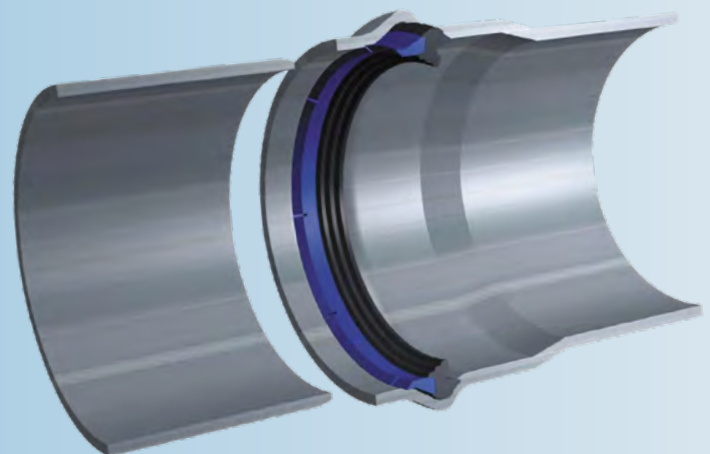


# Trelleborg 576 Anger-Lock

**Junta para tuberías de plástico de presión, conductos de aguas residuales y accesorios de hierro fundido**



## CARACTERÍSTICAS Y VENTAJAS PRINCIPALES

- **La mejor solución para tuberías de agua potable (incl. PVC-0)**
- **No se desplaza durante el transporte o almacenamiento**
- **Baja fuerza de inserción, facilita la instalación**

## DISEÑO Y FUNCIONAMIENTO DE LA JUNTA

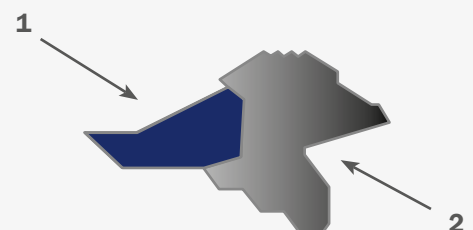
Trelleborg 576 Anger-Lock es una junta combinada de labio y compresión. La junta se instala en la campana, una vez ésta haya sido moldeada.

Hacer de la junta una parte integral de la tubería ofrece muchas ventajas: el sello no se desplaza durante el transporte y la instalación y requiere una menor fuerza de ensamblaje lo que hace que la junta permanezca en el sitio durante la unión de las tuberías.

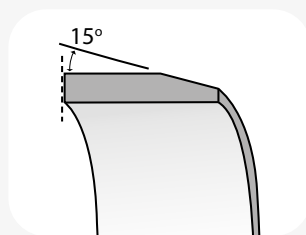
El diseño exclusivo consta de dos elementos:

1. Un elemento de retención de plástico que mantiene la junta de forma segura en su posición
2. Un elemento de sellado de caucho que garantiza la estanqueidad una vez las tuberías hayan sido unidas

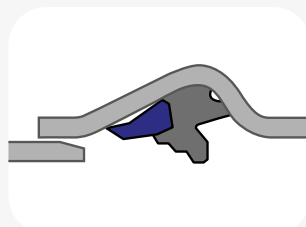
Juntos absorben cualquier variación permisible en la campana.  
Fabricado en caucho EPDM, autorizado para aplicaciones de agua potable.



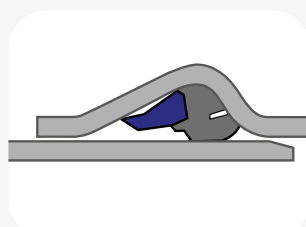
## ENSAMBLAJE



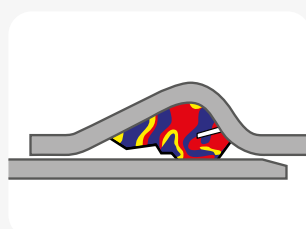
Previo al ensamblaje, inspeccione la espiga y la campana ante posibles daños y elimine eventuales partículas de suciedad. Achaflane la espiga, elimine cualquier posible rebaba.



Aplique el lubricante de manera homogénea en el extremo de la espiga.



Alinee la espiga y la campana y deslice la espiga en el interior de la tubería hasta el lugar adecuado.



Una vez colocada la tubería, el elemento de caucho se deforma. Ésto crea presión tanto en la espiga como en la campana, asegurando un sellado estanco.

## TAMAÑO DE LA TUBERÍA

| TAMAÑO DE TUBERÍA (mm) | A (mm) | B (mm) |
|------------------------|--------|--------|
| 63                     | 10,4   | 17,8   |
| 75                     | 11,6   | 19,9   |
| 90                     | 12,7   | 21,7   |
| 100*                   | 13,8   | 21,6   |
| 110                    | 13,8   | 22,0   |
| 125                    | 13,8   | 23,6   |
| 140                    | 14,8   | 25,3   |
| 150*                   | 17,2   | 23,5   |
| 160                    | 15,9   | 27,2   |
| 180                    | 17,5   | 28,8   |
| 200                    | 16,9   | 29,0   |
| 200*                   | 20,2   | 32,0   |
| 225                    | 18,0   | 30,8   |
| 225*                   | 21,8   | 33,8   |
| 250                    | 21,1   | 34,2   |
| 250*                   | 23,6   | 37,0   |
| 280                    | 22,5   | 36,1   |
| 300*                   | 23,7   | 40,4   |
| 315                    | 23,6   | 37,6   |
| 355                    | 25,8   | 40,9   |
| 400                    | 28,0   | 44,9   |
| 450                    | 29,5   | 47,0   |
| 500                    | 31,6   | 51,4   |
| 630                    | 38,2   | 61,3   |
| 710                    | 42     | 67,4   |
| 800                    | 43,3   | 69,4   |
| 900                    | 44,5   | 74,0   |
| 1000                   | 46,0   | 78,0   |
| 1200                   | 48,0   | 79,0   |

\* Junta para el estándar australiano AS-4441

## HOMOLOGACIONES

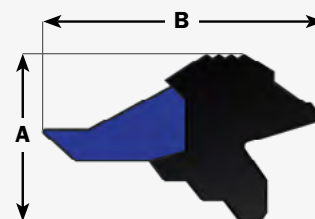
- CE-marking
- BSI "Kitemark"
- Swedcert
- KIWA-ATA
- IRAM
- Watermark
- ACS
- WRAS

## ESTÁNDARES

- EN 681-1 WC, WA
- AS1646, AS/NZS 4020
- IRAM 113035
- AFNOR XP P 41-250
- Hydrocheck (Belgaqua)
- Elastomerleitlinie
- BS 6920
- W270
- BRL K17504

## MATERIAL

- Caucho sintético (EPDM)
- Dureza 60±5 IRHD
- Apta para agua potable



Trelleborg, calidad probada:



# TRELLEBORG

WWW.TRELLEBORG.COM/ES/SEALS-AND-PROFILES