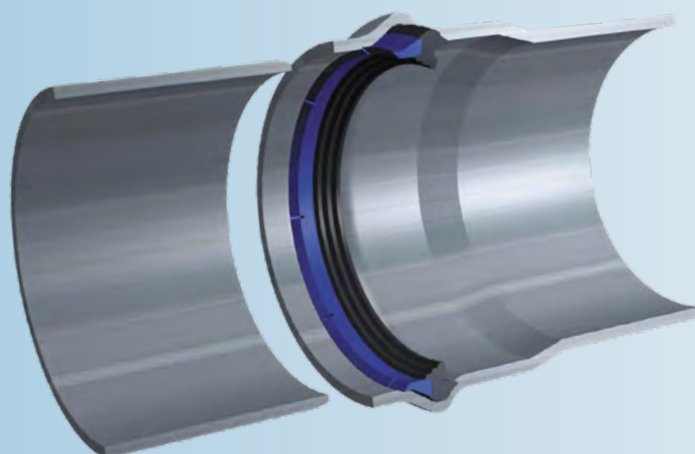


Trelleborg 552 Anger-Lock IPS

Junta para tuberías de plástico de presión, conductos de aguas residuales y accesorios de hierro fundido



CARACTERÍSTICAS Y VENTAJAS PRINCIPALES

- **La mejor solución para tuberías de agua potable (incl. PVC-0)**
- **No se desliza durante el transporte o almacenamiento**
- **Baja fuerza de inserción, facilita la instalación**

DISEÑO Y FUNCIONAMIENTO DE LA JUNTA

Trelleborg 552 Anger-Lock IPS es una junta combinada de labio y compresión. La junta se instala en la campana, una vez ésta haya sido moldeada.

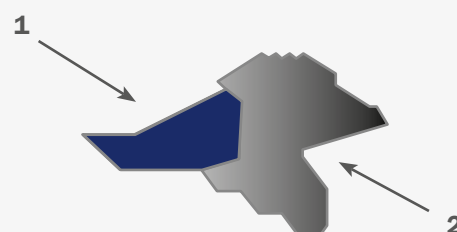
Hacer de la junta una parte integral de la tubería ofrece muchas ventajas: el sello no se desliza durante el transporte y la instalación y requiere una menor fuerza de ensamblaje lo que hace que la junta permanezca en el sitio durante la unión de las tuberías.

El diseño exclusivo consta de dos elementos:

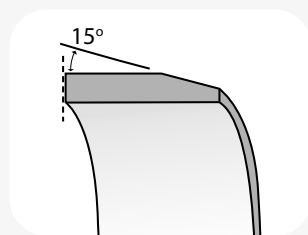
1. Un elemento de retención de plástico que mantiene la junta de forma segura en su posición
2. Un elemento de sellado de caucho que garantiza la estanqueidad una vez las tuberías hayan sido unidas

Juntos absorben cualquier variación permisible en la campana.

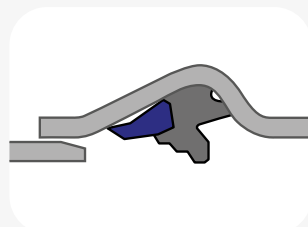
Fabricado en caucho EPDM, autorizado para aplicaciones de agua potable.



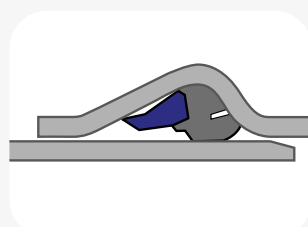
ENSAMBLAJE



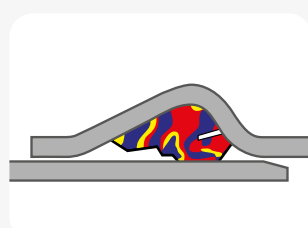
Previo al ensamblaje, inspeccione la espiga y la campana ante posibles daños y elimine eventuales partículas de suciedad. Achaflane la espiga, elimine cualquier posible rebaba.



Aplique el lubricante de manera homogénea en el extremo de la espiga.



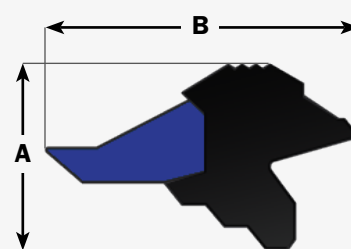
Alinee la espiga y la campana y deslice la espiga en el interior de la tubería hasta el lugar adecuado.



Una vez colocada la tubería, el elemento de caucho se deforma. Ésto crea presión tanto en la espiga como en la campana, asegurando un sellado estanco.

TAMAÑO DE LA TUBERÍA

TAMAÑO DE TUBERÍA (pulgadas)	A (pulgadas)	B (pulgadas)
2 (60 mm)	0.40	0.70
3 (90 mm)	0.50	0.85
4 (114 mm)	0.55	0.93
6 (165 mm)	0.62	1.07
8 (216 mm)	0.66	1.13
10 (267 mm)	0.83	1.34
12 (318 mm)	0.92	1.37



HOMOLOGACIONES

- CE-marking
- Swedcert
- ACS

ESTÁNDARES

- NSF/ANSI 14
- NSF/ANSI 61
- ASTM 2241
- ASTM F477
- AS1646
- ISO 2311
- IRAM 113061

MATERIAL

- Caucho sintético (EPDM)
- Dureza 60±5 IRHD
- Anillo de retención de polipropileno
- Resistente al ozono

Trelleborg, calidad probada:



TRELLEBORG

WWW.TRELLEBORG.COM/EN/SEALS-AND-PROFILES/