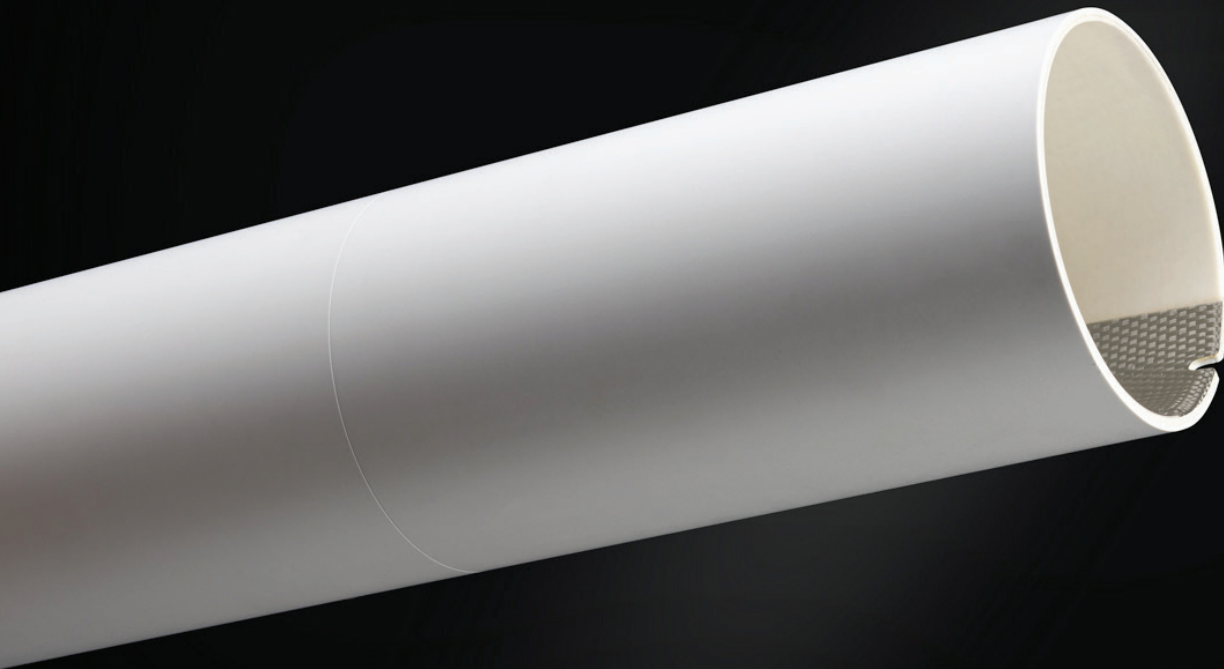


# Type R

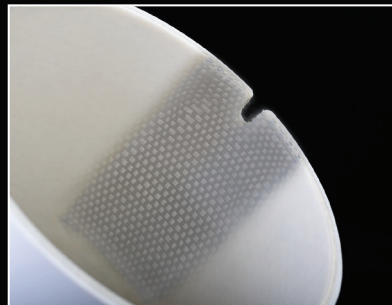
Camisa delgada, estable & duradera



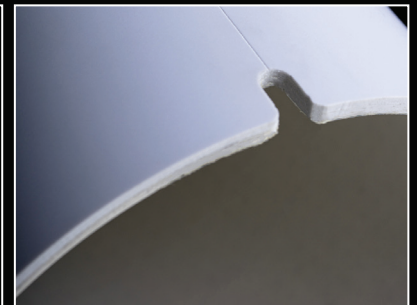
## Type R

Características y Beneficios

1. Estructura liviana y estable para resultados consistentes.
2. Muesca de registro durable para mantener presión con el tiempo.
3. Suave montaje en prensa y preparación más rápida.



Registro preciso y durable usando fibra de carbono



Línea de guía para facilitar el corte de cinta

## Características técnicas

<b>Aplicación</b>	Camisa rígidas de montaje neumático
<b>Sistema tintas</b>	Compatible con todas las tintas en flexo (base solvente, base agua y UV)
<b>Cintas de montaje</b>	Compatible con todas las cintas de montaje del mercado
<b>Tolerancias diámetro Externo</b>	Nominal +/- 20µm
<b>Tolerancia TIR</b>	20µm
<b>Superficie</b>	Extremadamente durable Epóxica & Fibras técnicas
<b>Temperatura de utilización</b>	De 20°C a 45°C
<b>Rangos de espesores</b>	De 0.3 a 4.999mm
<b>Anchos</b>	De 200 a 2000mm
<b>Rangos Diámetros Stork</b>	De 60 a 400mm
<b>Conductividad</b>	Cumple ATEX 95
<b>Requerimiento aire comprimido</b>	6 bar @ mínimo 12l/seg.
<b>Limpieza</b>	Cualquier solvente compatible con tintas UV, base agua y solvente
<b>Almacenamiento</b>	Vertical / Horizontal indiferente



Trelleborg Printing Solutions, líder mundial en fabricación y proveedor de soluciones de impresión para aplicaciones offset, flexo y digital.

Las camisas de montaje Axcyl de Trelleborg ayudan a mejorar el desempeño de impresión de manera eficiente y sostenible, tanto en banda ancha como angosta.

[WWW.TRELLEBORG.COM/PRINTING](http://WWW.TRELLEBORG.COM/PRINTING)

[printingsm@trelleborg.com](mailto:printingsm@trelleborg.com)  
<https://www.linkedin.com/company/trelleborg-printing-solutions>  
<https://twitter.com/PrintingInsight>

