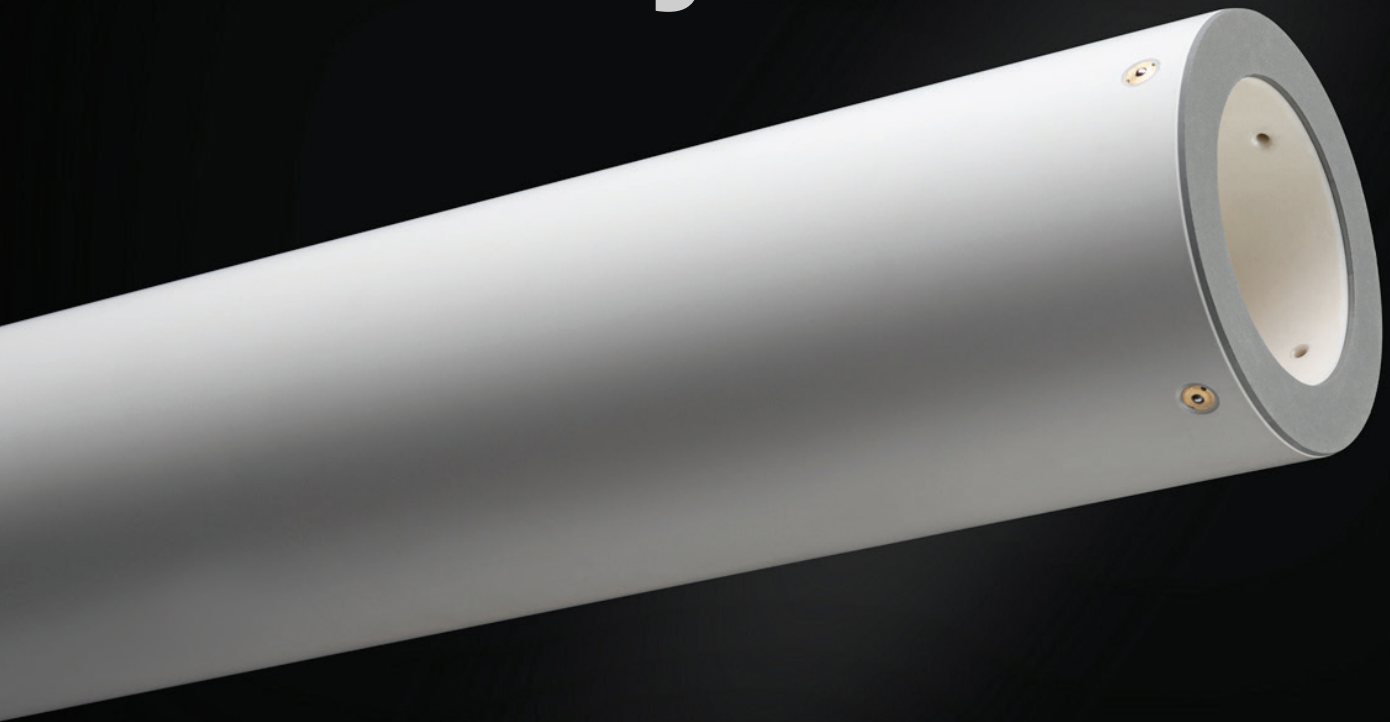


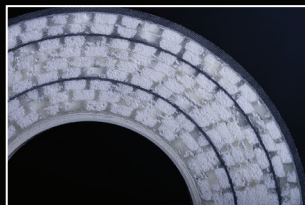
Cuando se trate de elegir un puente durable y rentable, piensa **Coaxcyl BS**



Coaxcyl BS

Características y Beneficios

1. Excelente productividad gracias a su estructura en panal de abejas y capa de amortiguación.
2. Suave montaje en prensa y preparación más rápida, gracias a su diseño y válvulas de bola.
3. Construcción duradera.



Estructura Panal de abejas



Anillo metálico



Válvulas de bola

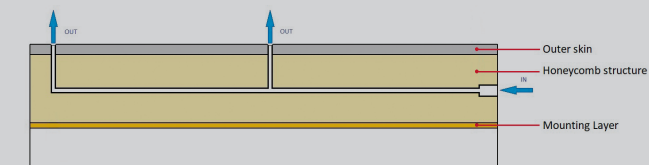
Características técnicas

Aplicación	Puente montaje neumático
Construcción	Estructura en panal de abejas combinada con resinas epóxicas
Sistema tintas	Compatible con todas las tintas en flexo (base solvente, base agua y UV)
Ventilación	Cualquier vía (a través del mandril o ventilación separada)
Tolerancias diámetro Externo	Nominal +/- 20µm
Tolerancia TIR	20µm
Superficie	Extremadamente durable Epóxica & Fibras técnicas
Temperatura de utilización	20°C a 45°C
Rangos de espesores	De 5 a 100mm
Anchos	De 200 a 2000mm
Rangos Diámetros Stork	De 60 a 400mm
Conductividad	Cumple ATEX 95
Requerimiento aire comprimido	6 bar @ mínimo 12l/seg.
Limpieza	Cualquier solvente compatible con tintas UV, base agua y solvente
Almacenamiento	Vertical / Horizontal indiferente

Ventilación a través de mandril



Ventilación separada



Trelleborg Printing Solutions, líder mundial en fabricación y proveedor de soluciones de impresión para aplicaciones offset, flexo y digital.

Las camisas de montaje Axycyl de Trelleborg ayudan a mejorar el desempeño de impresión de manera eficiente y sostenible, tanto en banda ancha como angosta.

WWW.TRELLEBORG.COM/PRINTING

printingsm@trelleborg.com
<https://www.linkedin.com/company/trelleborg-printing-solutions>
<https://twitter.com/PrintingInsight>

