

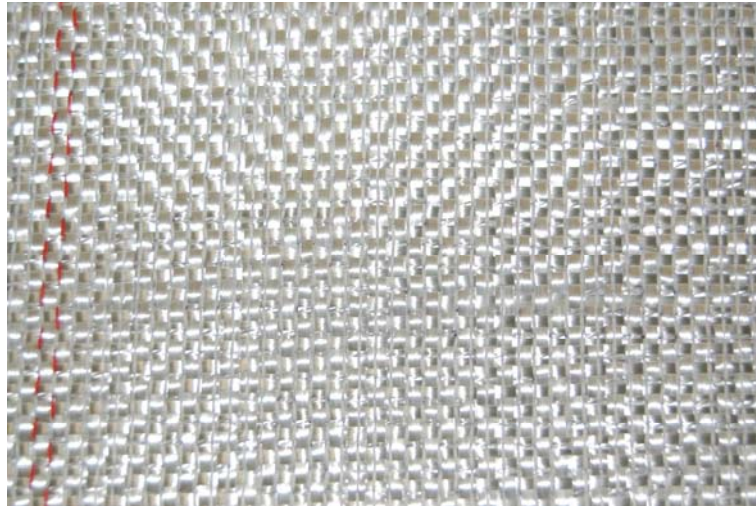
---

**epros® Glasfasermatte / epros® GlassFibreMat**  
**CRF(+) 1050 g/m<sup>2</sup>**  
**CRF(+) 1400 g/m<sup>2</sup>**

---

**Technisches Datenblatt / Technical Data Sheet**

---



epros® Glasfasermatte CRF (+) Gelegeseite (glänzend)  
epros® FibreGlassMat CRF (+) Woven Fibre (glossy side)



epros® Glasfasermatte CRF (+) Wirrfaserseite (matt)  
epros® FibreGlassMat CRF (+) Random Fibre (mat side)

---

**epros® Glasfasermatte / epros® GlassFibreMat**  
**CRF(+) 1050 g/m<sup>2</sup>**  
**CRF(+) 1400 g/m<sup>2</sup>**

---

**Technisches Datenblatt / Technical Data Sheet**

---

## D

Nur mit hochwertigen Materialien kann man hochwertige Resultate erzeugen. Die auf das epros® DrainPacker System abgestimmten Werkstoffe liefern die Voraussetzungen für wirtschaftliche und qualitativ hochwertige Resultate.

### Anwendungsbereich

Das epros® DrainPacker – Verfahren behebt Schäden im Rohr- und Muffenbereich mit einer Länge von bis zu 5 Metern. Um die Statik des Altröhres wieder herzustellen oder komplette Teilstücke zu ersetzen, finden die epros® Glasfasergewebematten CRF (+) 1050 g/m<sup>2</sup> oder CRF (+) 1400 g/m<sup>2</sup> in Kombination mit den epros® Silikatharzsystemen ihren Einsatz.

### Anwendung

zur partiellen Instandsetzung in Rohr- und Druckleitungen geeignet. Kraftschlüssige Verbindungen können in Leitungen des öffentlichen und privaten Abwassernetzes sichergestellt werden.

### Beschreibung

Säurebeständige Glasfasergewebematte  
Gewebtes Glasfasergeflecht und pulvergebundene Glasmatte, vernäht als Komplex zu Flachbahnmaterial auf Rollen gewickelt.

## GB

You always need high-quality materials to obtain high-quality results. The materials tailored to the needs of the epros® DrainPacker system offer all that is necessary to achieve high-quality results at reasonable cost.

### Application area

The epros® DrainPacker method is designed for repairing pipes and joints at lengths of up to 5 metres. The epros® FibreGlassMat CRF (+) 1050 g/m<sup>2</sup> and CRF (\*) 1400 g/m<sup>2</sup> are used in conjunction with the epros® silicate resin systems to restore the structural stability of the host pipe or replace entire part lengths.

### Processing

For sectional repair in gravity sewers and pressure pipes. The process provides structural repair with a frictional fit in sewer pipes of public and private sewage systems.

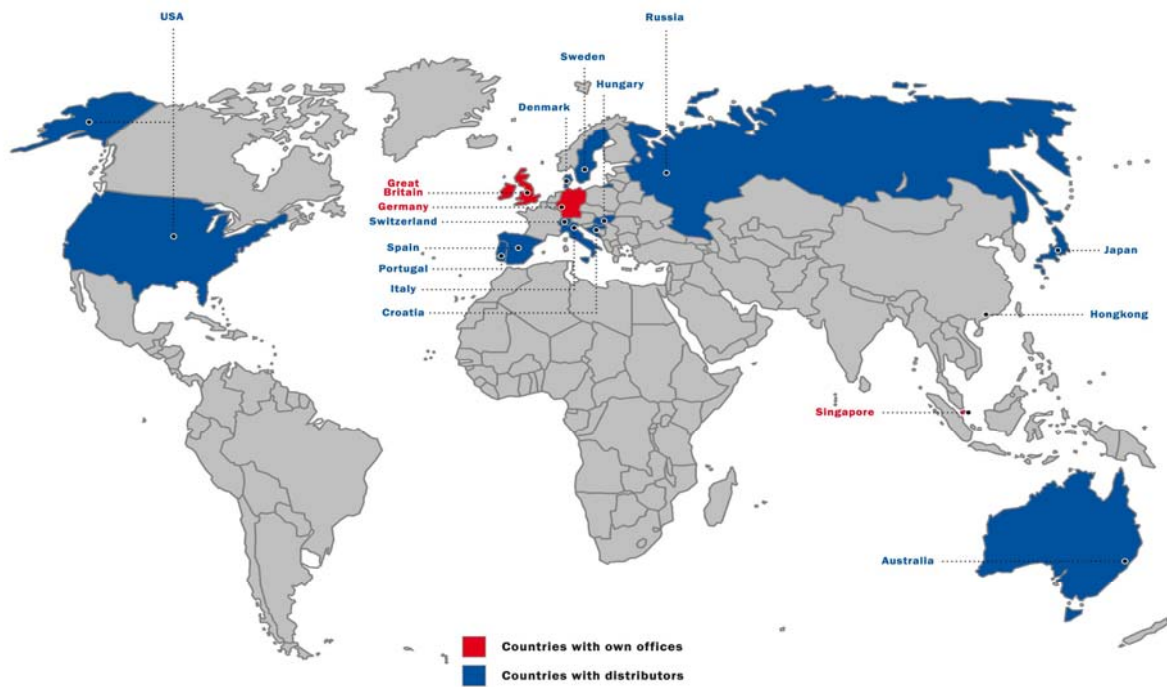
### Description

Acid-proof fibreglass matting  
Woven fibreglass fabric and powder-bonded glass mat, sewn together into a flat sheet material wound into rolls.

**epros® Glasfasermatte / epros® GlassFibreMat**  
**CRF(+) 1050 g/m<sup>2</sup>**  
**CRF(+) 1400 g/m<sup>2</sup>**

**Technisches Datenblatt / Technical Data Sheet**

Technische Daten Technical Features		Modellbezeichnung Type Description			
		epros® Glasfasergewebematte epros® GlassFibreMat  CRF (+) 1050 g/m <sup>2</sup>  für mindestens 3-lagigen Einbau for minimum 3-layered installation		epros® Glasfasergewebematte epros® GlassFibreMat  CRF (+) 1400 g/m <sup>2</sup>  für mindestens 2-lagigen Einbau for minimum 2-layered installation	
Matte säurebeständig Acid-proof mat	g/m <sup>2</sup>	450		600	
Gewebe säurebeständig Acid-proof fabric	g/m <sup>2</sup>	600		800	
Flächengewicht Basis weight	g/m <sup>2</sup>	1050 ±10%		1400 ±10%	
Dicke Thickness	mm	1,6 ±10%		1,9 ±10%	
Harzaufnahme Resin take-up	l/m <sup>2</sup>	1,6		1,8	
Lieferbare Rollenbreiten Available roll width	mm	1250	2500	600	1250
Gewicht pro Rolle weight per roll	kg	53	105	34	70
Ca. Länge pro Rolle Approx. Length per roll	m	40	40	40	40
Artikel Nr. Article No.		164 105 009	164 105 013	164 140 0003	164 140 009
Weitere Rollenbreiten Other roll widths available		In 100 mm Schritten bis 2500 mm in 100 mm Steps up to 2500 mm		In 100 mm Schritten bis 2500 mm in 100 mm Steps up to 2500 mm	



Sales (Headquarters)

Trelleborg Pipe Seals Duisburg GmbH  
Dr. Alfred-Herrhausen-Allee 36  
47228 Duisburg  
Germany  
Phone: +49 2065 999 0  
Fax: +49 2065 999 111

Sales Asia Pacific

Trelleborg Pipe Seals Sales Office  
4 Jalan Pesawat  
Singapore  
Singapore  
Phone: +65 6265 9613  
Fax: +65 6265 9902

[www.trelleborg.com/epros](http://www.trelleborg.com/epros)