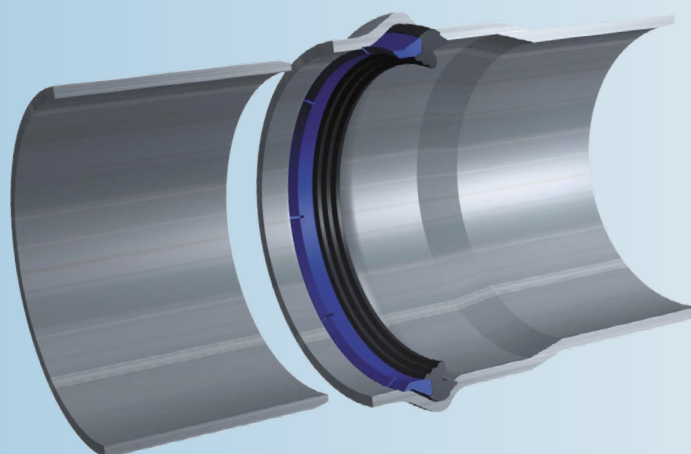


# Trelleborg 576 Anger-Lock™

**Juntas para tuberías  
de plástico de presión,  
conductos de aguas  
residuales y accesorios  
de hierro fundido**



## CARACTERÍSTICAS Y VENTAJAS PRINCIPALES

- **La mejor solución para tuberías de agua potable (incl. PVC-O)**
- **No se desplaza durante el transporte o almacenamiento**
- **Baja fuerza de inserción, facilita la instalación**

## DISEÑO Y FUNCIONAMIENTO DE LA JUNTA

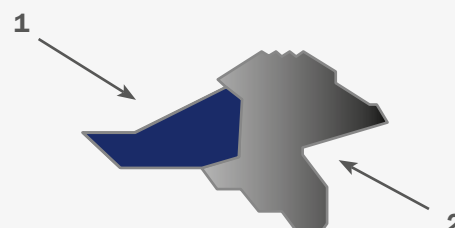
Trelleborg 576 Anger-Lock™ es una junta combinada de labio y compresión. La junta se instala en la campana, una vez ésta haya sido moldeada.

Hacer de la junta una parte integral de la tubería ofrece muchas ventajas: el sello no se desplaza durante el transporte y la instalación y requiere una menor fuerza de ensamblaje lo que hace que la junta permanezca en el sitio durante la unión de las tuberías.

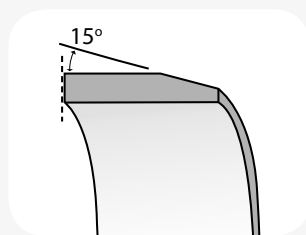
El diseño exclusivo consta de dos elementos:

1. Un elemento de retención de plástico que mantiene la junta de forma segura en su posición
2. Un elemento de sellado de caucho que garantiza la estanqueidad una vez las tuberías hayan sido unidas

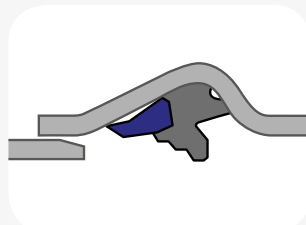
Juntos absorben cualquier variación permisible en la campana.  
Fabricado con caucho EPDM, autorizado para aplicaciones de agua potable.



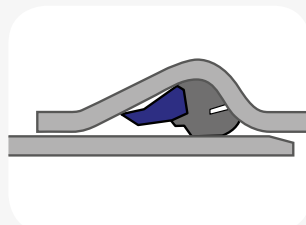
## ENSAMBLAJE



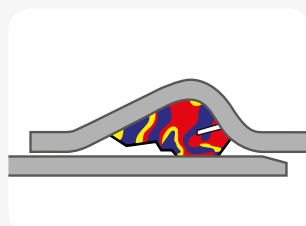
Previo al ensamblaje, inspeccione la espiga y la campana ante posibles daños y elimine eventuales partículas de suciedad. Achaflane la espiga, eliminar cualquier posible rebaba.



Aplique el lubricante de manera homogénea en el extremo de la espiga.



Alinee la espiga y la campana y deslice la espiga en el interior de la tubería hasta el lugar adecuado.



Una vez colocada la tubería, el elemento de caucho se deforma. Ésto crea presión tanto en la espiga como en la campana, asegurando un sellado estanco.

## TAMAÑO DE LA TUBERÍA

TAMAÑOS TUBERÍA (mm)	A (mm)	B (mm)
50	7,2	12,3
63	10,4	17,8
75	11,6	19,9
90	12,7	21,7
100*	13,8	21,6
110	13,8	22,0
125	13,8	23,6
140	14,8	25,3
150*	17,2	23,5
160	15,9	27,2
180	17,5	28,8
200	16,9	29,0
200*	20,2	32,0
225	18,0	30,8
225*	21,8	33,8
250	21,1	34,2
250*	23,6	37,0
280	22,5	36,1
300*	23,7	40,4
315	23,6	37,6
355	25,8	40,9
400	28,0	44,9
450	29,5	47,0
500	31,6	51,4
630	38,2	61,3
710	42	67,4
800	43,3	69,4

\* Junta para el estándar australiano AS-4441

## HOMOLOGACIONES

- CE-marking
- BSI "Kitemark"
- Swedcert
- KIWA-ATA
- IRAM
- Watermark
- ACS
- WRAS

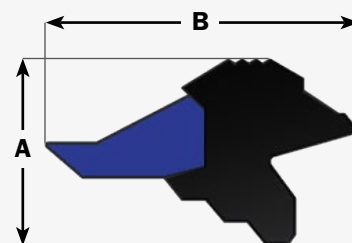
## ESTÁNDARES

- EN 681-1 WC, WA
- AS1646, AS/NZS 4020
- IRAM 113035
- AFNOR XP P 41-250
- Hydrocheck (Belgaqua)
- Elastomerleitlinie
- BS 6920
- W270
- BRL K17504

## MATERIAL

- Caucho sintético (EPDM)
- Dureza 60±5 IRHD
- Apta para agua potable

Organismos con los que colaboramos:



**TRELLEBORG**

WWW.TRELLEBORG.COM/PIPE-SEALS