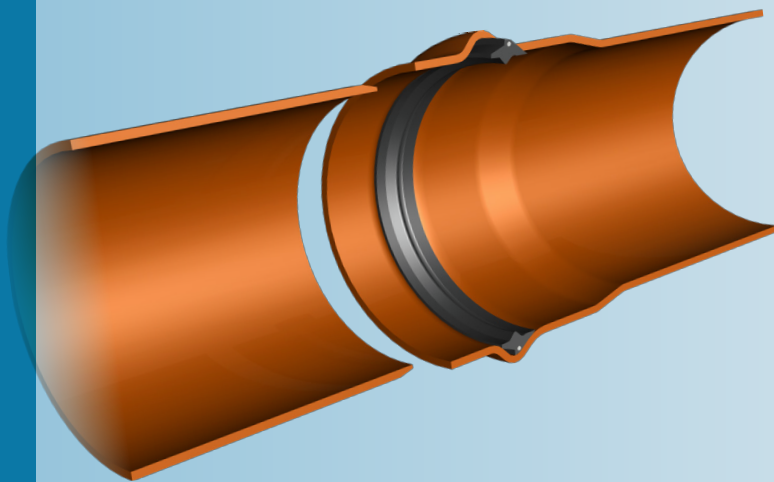


Forsheda 567 Rieber Sewer Metric

Sistema de sellado integrado para tuberías de plástico para aplicaciones de aguas residuales



DISEÑO Y FUNCIONAMIENTO DE LA JUNTA

Forsheda 567 Rieber Sewer Metric, sistema de sellado integrado, utiliza el mandril y el sello de manera conjunta como herramienta para formar la campana de la tubería durante el proceso de fabricación.

El F-567 Rieber Sewer Metric está compuesto por:

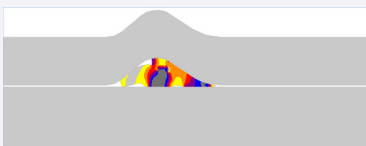
Un elemento de elastómero flexible para sellar de manera hermética la campana y la espiga.

Un elemento metálico, como refuerzo, unido al caucho para así mantener la junta en la posición correcta.

La junta es igualmente eficaz, tanto bajo presión como negativa (vacío).

RENDIMIENTO DE LA JUNTA

El sistema de sellado Forsheda 567 Rieber Sewer metric cumple o supera los requisitos de la norma ISO 4733. Además cuenta con un diseño tipo Rieber tradicional.



MATERIAL

El material estándar es caucho sintético SBR, también disponible en EPDM y Nitrilo bajo pedido especial

Dureza 55±5 Shore A

Cumple los requisitos de las normas ASTM F-477/LH, NMX T-021 e ISO 4733

Resistente al ozono

Producto/Material certificado por laboratorios acreditados externos de acuerdo con los estándares CSA, Certimex y ASTM

ESTÁNDARES DE CALIDAD

ISO 9001

NSF

UL

CSA

CERTIMEX

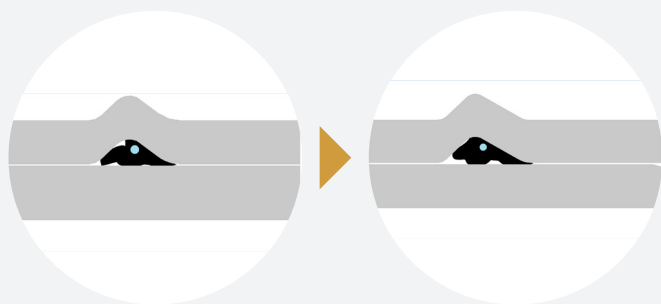
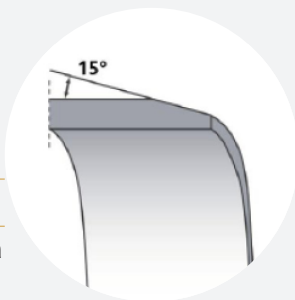
ENSAMBLAJE

Achaflane la espiga de la tubería con un ángulo de 15°, eliminar cualquier posible rebaba

Limpe la campana

Aplique el lubricante de manera homogénea en el extremo de la espiga

Deslice la espiga en el interior de la campana hasta el lugar adecuado, logrando la compresión del sello



Las tuberías con F-567 Rieber Sewer Metric se instalan de acuerdo con los requisitos exigidos por las normas aplicables.

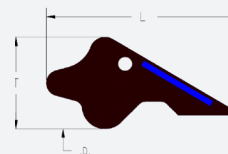
Contacte con Trelleborg y obtendrá amplia información incluido asesoramiento técnico de acuerdo a sus especificaciones de funcionamiento.

MARCAS EN SELLOS Y CAJAS

Cada junta tiene como mínimo una marca con su dimensión y periodo de fabricación. La caja tiene también una etiqueta con la siguiente información: nombre del producto, código del producto, numero de lote, y país de origen.

TAMAÑOS DISPONIBLES (MM)

| DN | ID | T | L |
|-----|-------|------|------|
| 450 | 441,0 | 19 | 37,1 |
| 500 | 487,3 | 22,0 | 48,5 |
| 630 | 617,5 | 22,0 | 48,1 |
| 800 | 786,1 | 24,0 | 52,8 |



Algunas de las autoridades con las que Trelleborg Pipe Seals coopera:



CSA
Group



WWW.TRELLEBORG.COM/PIPE-SEALS