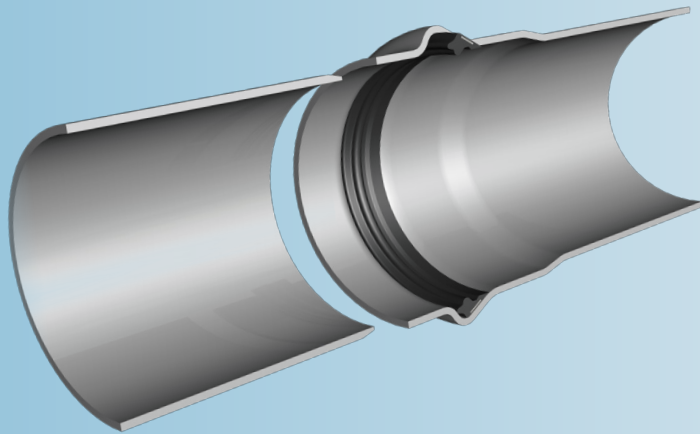


Forsheda 559 Rieber Metric Pressure

Sistema de sellado integrado para tuberías de plástico de presión



DISEÑO Y FUNCIONAMIENTO DE LA JUNTA

Forsheda Forsheda 559 Rieber Metric Pressure, sistema integrado de sellado, utiliza el mandril y la junta de manera conjunta como herramienta para moldear la campana de la tubería durante el proceso de fabricación.

Se trata de una junta de compresión formada por:

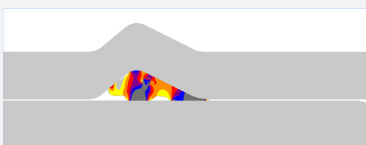
Un elemento de caucho flexible para sellar de manera hermética la campana y la espiga.

Un anillo de metal tratado para así mantener la junta en su sitio.

La junta se integra en la campana durante la fabricación de la tubería, garantizando la posición correcta durante el ensamblaje. La junta es igualmente eficaz, tanto bajo presión positiva como negativa (vacío).

RENDIMIENTO DE LA JUNTA

El sistema de sellado Forsheda 559 Rieber Metric Pressure cumple o supera los requisitos de la normativa internacional.



MATERIAL

El material estándar es caucho sintético SBR, también disponible en EPDM y Nitrilo bajo pedido

Dureza 55±5 Shore A

Cumple con los requisitos de la norma ASTM F-477, NMX T-021 e ISO 16433

Apta para el contacto con agua potable fría, de conformidad con los requisitos de la norma ANSI/NSF 61

Resistente al ozono

Producto/material certificado por laboratorios externos acreditados de acuerdo con las normas CSA, Certimex y ASTM

Disponible información adicional sobre materiales, bajo pedido.

ESTÁNDARES DE CALIDAD

ISO 9001

NSF

UL

CSA

CERTIMEX

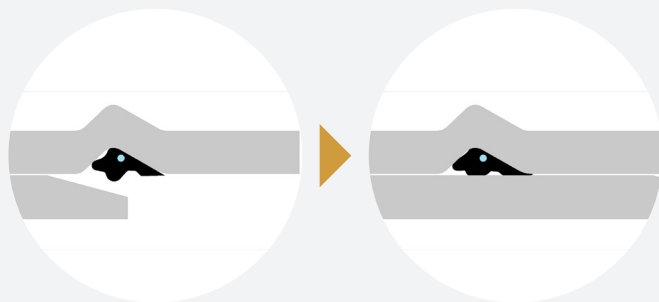
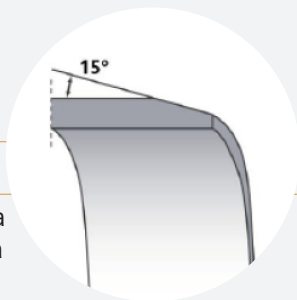
ENSAMBLAJE

Achaflane la espiga de la tubería con un ángulo de 15°, eliminar cualquier posible rebaba

Limpe la campana

Aplique el lubricante de manera homogénea en el extremo de la espiga

Deslice la espiga en el interior de la campana hasta el lugar adecuado, logrando la comprensión del sello



Las tuberías con F-559 se instalan de acuerdo con los requisitos exigidos por las normas aplicables.

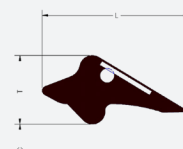
Contacte con Trelleborg y obtendrá amplia información incluido asesoramiento técnico de acuerdo a sus especificaciones de funcionamiento.

MARCAS EN SELLOS Y CAJAS

Cada junta tiene como mínimo una marca con su dimensión y periodo de fabricación. La caja tiene también una etiqueta con la siguiente información: nombre del producto, código del producto, numero de lote, y país de origen.

TAMAÑOS DISPONIBLES (MM)

DN	ID	T	L
100	93,7	12,5	27,3
450	439,0	28,8	59,5
500	487,6	32,0	68,5
630	615,9	36,0	77,0
800	784,6	42,0	92,0
900	883,1	98,4	46,0
1000	981,8	107,0	50,0
1200	1176,0	119,8	56,0



Algunas de las autoridades con las que Trelleborg Pipe Seals Coopera:



CSA
Group




TRELLEBORG

WWW.TRELLEBORG.COM/PIPE-SEALS