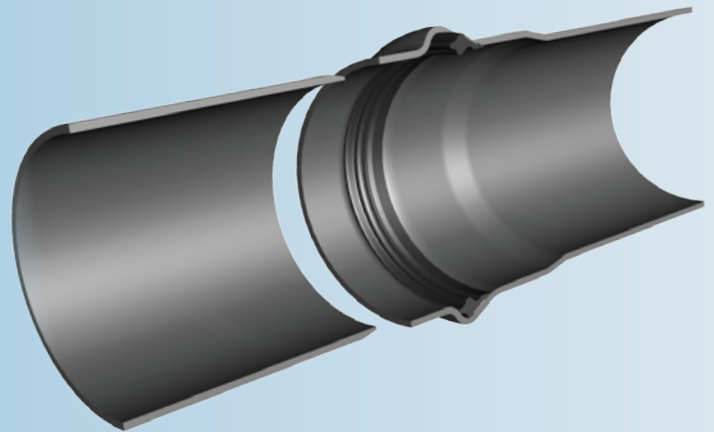


Forsheda 565 Rieber C-900-905

Sistema de sellado integrado para tuberías de plástico de presión en aplicaciones AWWA C-900-905



RENDIMIENTO DE LA JUNTA

Forsheda 565 Rieber C-900-905, sistema integrado de sellado, utiliza el mandril y la junta de manera conjunta como herramienta para moldear la campana de la tubería durante el proceso de fabricación.

Se trata de una junta de compresión formada por:

Un elemento de caucho flexible para sellar de manera hermética el manguito y la espiga.

Un inserto de metal tratado para así mantener la junta en su sitio

La junta se integra en la campana durante la fabricación de la tubería, garantizando la posición correcta durante el ensamblaje.

La junta se coloca en la herramienta de moldeo de la campana y se utiliza para dar forma a la propia ranura del sello, reduciendo las irregularidades y tolerancias en el manguito

La junta es igualmente eficaz, tanto bajo presión positiva como negativa (vacío).

RENDIMIENTO DE LA JUNTA

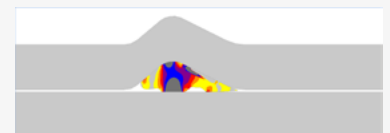
El sistema de sellado F-565 Rieber C-900-905 cumple o supera los requisitos de las normas AWWA C-900-905 y UL-1285, FM-1612 y N SF 14.

MATERIAL

El material estándar es caucho sintético SBR, también disponible en EPDM, Nitrilo u otro material elastomérico bajo pedido

Dureza 55±5 Shore A

De conformidad con las normas ASTM F-477 HH y UL 1285



Apta para el contacto con agua potable fría de conformidad con la norma ANSI/NSF 61

Disponible en material resistente al aceite

Producto/material certificado por laboratorios externos acreditados de acuerdo con las normas CSA, Certimex y ASTM

ESTÁNDARES DE CALIDAD

ISO 9001

NSF

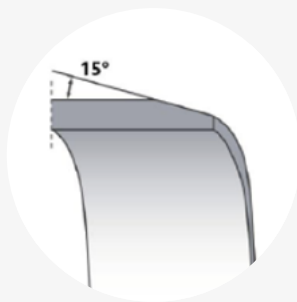
UL

CSA

CERTIMEX

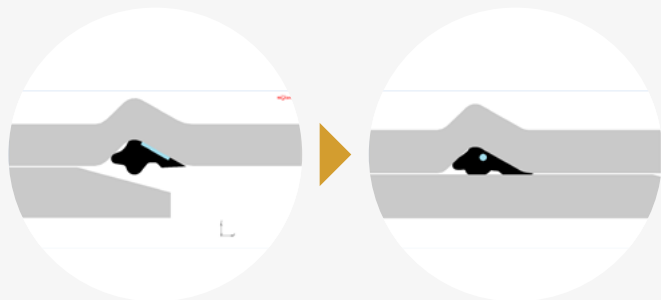
ENSAMBLAJE

Achaflane la espiga de la tubería con un ángulo de 15°, eliminar cualquier posible rebabado



Limpie la campana

Aplique el lubricante de manera homogénea en el extremo de la espiga



INFORMACIÓN TÉCNICA ADICIONAL

La junta Forsheda 565 Rieber C-900-905 ha sido testada de acuerdo con los requisitos establecidos en la norma ASTM Superando los requisitos establecidos por la misma:

Presión estanca según la norma ASTM D 3139-73 -1 hora

5° deflexión-6.5 MPa presión interna máxima – 1 hora

Prueba de vacío – 74.5 KPa vacío – 1 hora

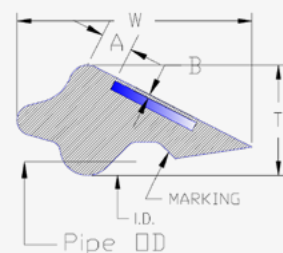
Fuerza de ensamblaje aproximada con con espiga achaflanada: 4" diámetro externo, 400 N (86lb)

MARCAS EN SELLOS Y CAJAS

Cada junta tiene como mínimo una marca con su dimensión y periodo de fabricación. La caja tiene también una etiqueta con la siguiente información: nombre del producto, código del producto, numero de lote, y país de origen.

TAMAÑOS DISPONIBLES (MM)

Size	ID-Nom	W-Ref	T-nom	B-Ref	A-Ref	Pipe OD-Ref
4	4,614	1,099	0,512	0,03	0,149	4,800
6	6,660	1,264	0,591	0,03	0,171	6,900
8	8,791	1,433	0,669	0,03	0,194	9,050
10	10,815	1,689	0,788	0,04	0,229	11,100
12	12,833	1,854	0,869	0,04	0,251	13,200
14	14,913	2,020	0,944	0,04	0,274	15,300
16	16,965	2,269	1,060	0,04	0,308	17,400
18	19,016	2,444	1,142	0,04	0,331	19,500
20	21,043	2,696	1,260	0,04	0,336	21,600
24	25,215	3,034	1,418	0,04	0,412	25,800
30	31,344	3,370	1,575	0,04	0,457	32,000
36	37,736	3,370	1,575	0,04	0,457	38,300
42	43,752	4,381	2,047	0,04	0,594	44,500
48	50,051	4,381	2,047	0,04	0,594	50,800



Las tuberías con F-565 Rieber C-900-905 se instalan de acuerdo con los requisitos exigidos por las normas aplicables.

Contacte con Trelleborg y obtendrá amplia información incluido asesoramiento técnico de acuerdo a sus especificaciones de funcionamiento.

Algunas de las autoridades con las que Trelleborg Pipe Seals Coopera:



TRELLEBORG

WWW.TRELLEBORG.COM/PIPE-SEALS