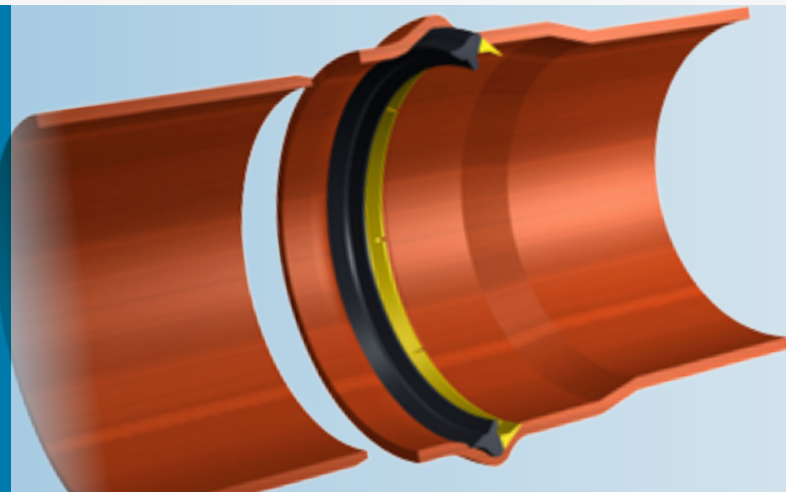


Forsheda 605 Sewer-Lock™

Integrierte Dichtung für Kunststoffrohre im Abwasser- und Kabel- schutzrohrbereich



KONSTRUKTION UND FUNKTION DER DICHTUNG

Die Forsheda 605 Sewer-Lock™ ist ein integriertes Dichtungssystem für drucklose Abwasserrohre, das unter Verwendung eines Dorns während des Fertigungsprozesses die Nut in der Rohrmuffe ausbildet.

Die Muffe wird über der Dichtung ausgeformt und erhält damit eine optimale Passfähigkeit. Mögliche Toleranzen werden somit ausgeglichen. Die Dichtung besteht aus einem verstärkten Polypropylenring, der unlösbar mit der Kautschukdichtung verbunden ist.

DICHTUNGS AUSFÜHRUNG

Die F-605 Sewer-Lock™ Dichtungen erfüllen alle europäischen und ISO-Standards für die Verlegung von Abwasserleitungen in Gebäuden sowie im erdverlegten Bereich. Das spezielle Design ermöglicht eine schnelle Verlegung der Rohre bei geringen Montagekräften.



MATERIAL

Die Sewer-Lock™ Dichtung wird in zwei Varianten gefertigt. Für Abmessungen bis zu 400 mm besteht das Dichtelement aus TPE nach EN 681-2, Härteklasse 60 mit einer Ölbeständigkeit nach EN 681-2 WH und einem Polypropylen-Stützring.

Bei Abmessungen über 400 mm besteht das Dichtelement aus EPDM 50 ± 5 IRHD, welches den europäischen Standard EN 681-1 erfüllt. Auch diese Variante besitzt einen Polypropylen-Stützring.

Detaillierte Materialspezifikationen sind auf Anfrage bei Trelleborg Pipe Seals erhältlich.

QUALITÄTSRICHTLINIEN

CE Konformitätskennzeichnung

BSI (Kitemark)

KIWA/Swedcert

DIBt (Ü)

KIWA (KOMO)

QPlus

Watermark

QUALITÄTSSTANDARDS

EN 681-2 WT, WH

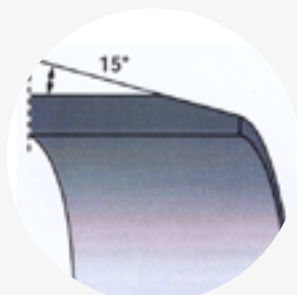
EN 681-1 WC

BRL 2020

AS 1646

VERBINDUNGSHERSTELLUNG

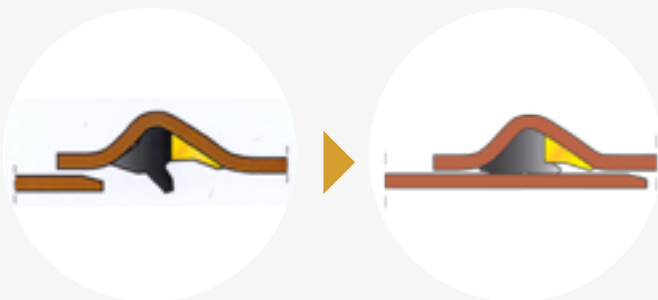
Anfasen des Spitzendes



Reinigung der Muffe

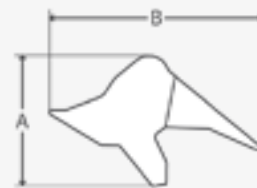
Vorschmierung des Rohrspitzendes vor der Montage

Ineinanderschieben von Muffe und Spitzende, bis zum Anschlag



BEZEICHNUNG UND ABMESSUNGEN

Auf jeder Dichtung sind Profilstärke, Außendurchmesser, empfohlene Rohrabmessung und Produktionszeitraum angegeben.



DICHTUNGSABMESSUNGEN (MM)

Rohrgrößen	A	B
100	10,7	19,6
110	11,5	17,7
125	13,9	19,9
160	15,0	21,8
200	15,3	26,6
250	17,5	29,6
315	21,4	38,0
355	17,0	31,5
400	25,3	43,6
500	22,0	41,9
630	26,9	48,9
710	29,6	53,7
800	43,8	75,0

Der Einsatz des Dichtungssystems Forsheda 605 soll unter Beachtung der einschlägigen Standards und Regelwerke erfolgen.

Bitte kontaktieren Sie Trelleborg Pipe Seals zur Optimierung der Verbindungsgestaltung.

Wir arbeiten mit kompetenten Partnern zusammen. Hier einige Beispiele:



TRELLEBORG

WWW.TRELLEBORG.COM/PIPE-SEALS