

# Kopplad slang

## Hanterings- och installationsguide

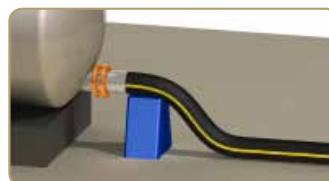
### Rekommendationer för hantering av kopplad slang.

**Fel**



Använd aldrig en slang utan stöd

**Rätt**

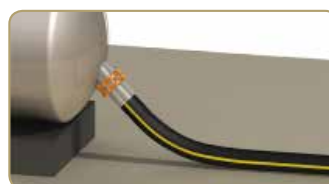


**Fel**

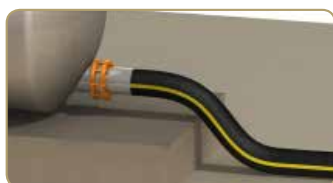


Stöd alltid nära kopplingen.

**Rätt**

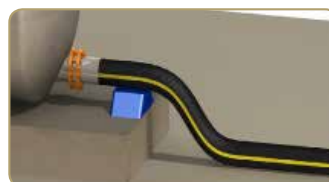


**Fel**



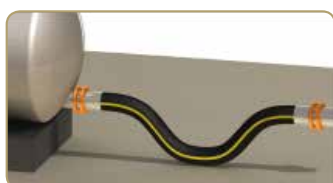
Skydda mot vassa kanter, kajkanter, fartygsrelingar etc.

**Rätt**



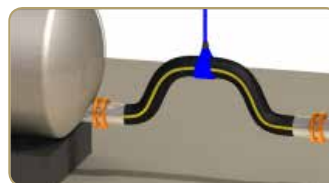
Acceptabelt

**Fel**



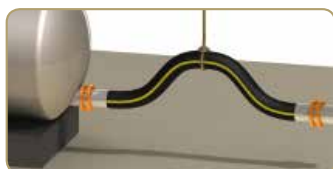
Använd aldrig en slang utan stöd

**Rätt**



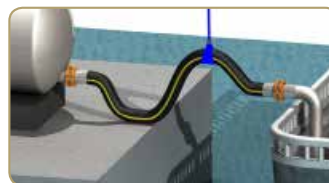
Stöd med selar där det behövs.

**Fel**



Stöd inte en slang med ett enkelt rep.

**Rätt**



Stöd med selar.

**Fel**



Överböj aldrig en slang eller låt den hänga mellan kajkant och skepp.

# Kopplad slang

## Hanterings- och installationsguide

Var särskilt uppmärksam vid installation av kopplad slang.

2016

**Fel**



**Rätt**



**Fel**



**Rätt**



**Fel**



**Rätt**



**Fel**



**Rätt**



# Kopplad slang

## Hanterings- och installationsguide

Var särskilt uppmärksam vid installation av kopplad slang.

2016

**Fel**



**Rätt**



**Fel**



**Rätt**



**Fel**



**Rätt**



**Fel**



**Rätt**



# Kopplad slang

## Hanterings- och installationsguide

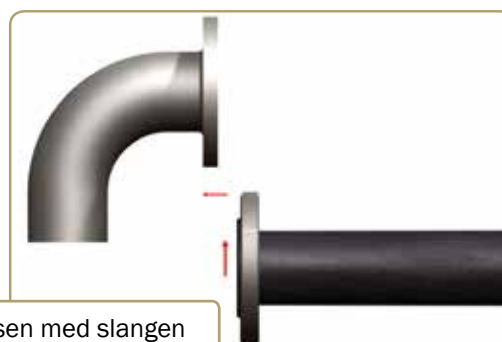
2016

Var särskilt uppmärksam vid installation av kopplad slang (diameter >100 mm).

**Fel**



**Rätt**



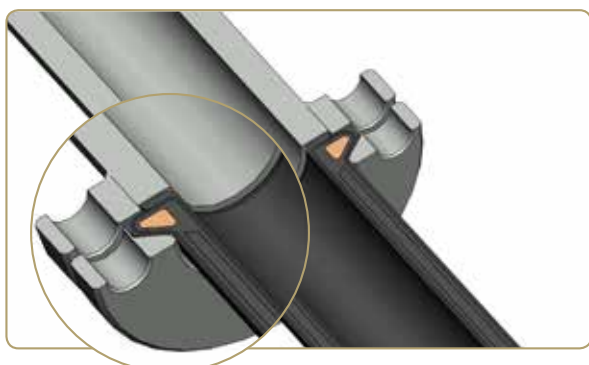
Placera alltid flänsen med slangen rakt mot motflänsen.



Särskilt försiktig med END-FLEX.



Rätt på flata flänsar.



Fel på upphöjda flänsar.



Rätt på upphöjda flänsar med kolfiberpackning.

# Kopplad slang

## Hanterings- och installationsguide

2016

Var särskilt uppmärksam vid installation av kopplad slang (diameter >100 mm).

**Fel****Rätt****Fel****Rätt**

För transport, installation eller support på plats, använd aldrig rep för att lyfta slangen. Använd lämpligt antal selar beroende på slangens längd.

**Rätt**

För hantering av raka längder, rekommenderar vi att ett lyftok används.

Vi rekommenderar användning av selar (150 mm bredd minimum).

Antal selar bör minst vara:

- 2 för längder < 6 m
- 3 för längder 6 till 8 m
- 4 för längder > 8 m

