



# Flange

## NF 1092-1-ASME/AISI B 16.5

BRIDE BRIDA

# Flange NF 1092-1-ASME/AISI B 16.5

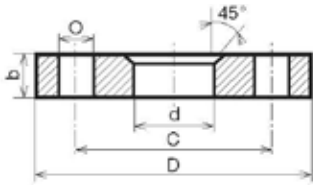
**MATERIAL MATIÈRE MATERIAL**

- **ST** = Steel **Acier Acero**
- **SS** = Stainless steel **Inox**

**SIZE DIMENSIONS DIMENSIONES**

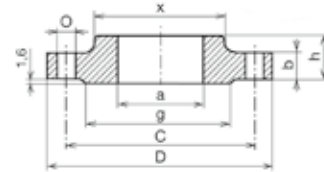
From DN 1/2" to DN 6"

**LOOSE FLANGE BRIDE PLATE TOURNANTE**



PN	DN	Alésage d	D	b	Perçage nxØ	C
PN 10	15	25	95	14	4x14	65
	20	31	105	16	4x14	75
PN 16	25	38	115	16	4x14	85
PN 40	32	47	140	18	4x18	100
	40	53	150	18	4x18	110
PN 10	50	65	165	19	4x18	125
	65	81	185	20	8x18	145
	80	94	200	20	8x18	160
	100	120	220	22	8x18	180
	125	145	250	22	8x18	210
PN 16	150	174	285	24	8x22	240
	200	226	340	24	8x22	295
	250	281	395	26	12x22	350
	300	333	445	26	12x22	400
	350	365	505	28	16x22	460
	400	416	565	32	16x26	515
PN 10	450	467	615	36	20x26	565
	500	519	670	38	20x26	620
	600	622	780	42	20x30	725
	200	226	340	26	12x22	295
	250	281	405	29	12x26	355
	300	333	460	32	12x26	410
PN 16	350	365	520	35	16x26	470
	400	416	580	38	16x30	525
	450	467	640	42	20x30	585
	500	519	715	46	20x33	650
	600	622	840	52	20x36	770





**SLIP-ON FLANGE BRIDE 'SLIP ON'**



	DN	Alésage a	b	D	h	x	Perçage nxØ	C
Class 150	1/2"	22,3	9,7	88,9	14,1	30,2	4x15,9	60,3
	3/4"	27,7	11,2	98,5	14,1	38,1	4x15,9	69,8
	1"	34,5	12,7	107,9	15,9	49,3	4x15,9	79,4
	1"1/4	43,2	14,3	117,3	19,0	58,7	4x15,9	88,9
	1"1/2	49,5	15,9	127,0	20,8	65,0	4x15,9	98,4
	2"	62,0	17,5	152,4	23,8	77,7	4x19,0	120,6
	2"1/2	74,7	20,6	177,8	26,8	90,4	4x19,0	139,7
	3"	90,7	22,3	190,5	28,8	108,0	4x19,0	152,4
	4"	116,1	22,3	228,6	31,7	134,9	8x19,0	190,5
	5"	143,8	22,3	254,0	35,0	163,6	8x22,2	215,9
	6"	170,7	23,9	279,4	38,0	192,0	8x22,2	241,3
	8"	221,5	27,0	342,9	42,8	246,1	8x22,2	298,4
10"	276,3	28,5	406,4	47,7	304,8	12x25,4	361,9	
12"	327,1	30,2	482,6	54,0	365,2	12x25,4	431,8	
Class 300	1/2"	22,3	12,7	95,3	20,7	38,1	4x15,9	66,6
	3/4"	27,7	14,2	117,4	23,8	47,8	4x19,0	82,6
	1"	34,5	15,8	124,0	25,3	53,8	4x19,0	88,9
	1"1/4	43,2	17,5	133,3	25,3	63,5	4x19,0	98,5
	1"1/2	49,5	19,1	155,5	28,6	69,9	4x22,2	114,3
	2"	62,0	20,6	165,1	31,7	84,1	8x19,0	127,0
	2"1/2	74,7	23,9	190,5	36,5	100,1	8x22,2	149,4
	3"	90,7	26,9	209,6	41,3	117,3	8x22,2	168,1
	4"	116,1	30,2	254,0	46,1	146,0	8x22,2	200,1
	5"	143,8	33,3	279,4	49,2	177,8	8x22,2	235,0
	6"	170,7	35,0	317,5	50,7	206,2	12x22,2	269,7
	8"	221,5	39,6	381,0	60,4	260,3	12x25,4	330,2
10"	276,3	46,0	444,5	93,6	320,5	16x28,5	387,4	
12"	327,1	49,3	520,7	100,0	374,6	16x31,8	450,8	

AL = Aluminium BR = Brass Laiton Latón ST = Steel Acier Acero SS = Stainless steel Inox PP = Polypropylene

# Trelleborg Fittings 2015

	DN	PN	Ref.	Notes					
 <p>Insulating flange. <b>Bride isolante.</b> <i>Bridas aislantes.</i></p>	<b>Nylon PA6</b>								
					100	20 (150 lbs)	510 27 98		
					150	20 (150 lbs)	510 25 51		
					200	20 (150 lbs)	510 27 79		
					100	10-16	510 50 89		
					150	10-16	510 50 82		
 <p>Loose flange. NF EN 1091-1. Type 01. <b>Plate tournante. NF EN 1091-1. Type 01.</b> <i>Giratoria. NF EN 1091-1. Tipo 01.</i></p>	<b>ST (Galvanised or Zinc)</b>								
					200	16	510 50 64		
					15	10-40	BTA15040		
					20	10-40	BTA20040		
					25	10-40	BTA25040		
					32	10-40	BTA32040		
					40	10-40	BTA40040		
					50	10-16	BTA50016		
					65	10-16	BTA65016		
					80	10-16	BTA80016		
					100	10-16	BTA100016		
					125	10-16	BTA125016		
 <p>Slip on. NF EN 1759-1. Type 01. <b>Slip on. NF EN 1759-1. Type 01.</b> <i>Slip on. NF EN 1759-1. Tipo 01.</i></p>	<b>SS 316L</b>								
					150	10-16	BTA150016		
					15	10-40	510 50 24		
					20	10-40	510 50 25		
					25	10-40	510 50 26		
					32	10-40	510 50 27		
					40	10-40	510 50 28		
					50	10-16	510 50 29		
					65	10-16	510 50 30		
					80	10-16	510 50 31		
					100	10-16	510 50 32		
					125	10-16	510 50 33		
					150	10-16	510 50 34		
					 <p>Slip on. NF EN 1759-1. Type 01. <b>Slip on. NF EN 1759-1. Type 01.</b> <i>Slip on. NF EN 1759-1. Tipo 01.</i></p>	<b>SS 316L</b>			
15	50 (300 lbs)	510 50 45							
20	20 (150 lbs)	510 50 37							
20	50 (300 lbs)	510 50 46							
25	20 (150 lbs)	510 50 38							
25	50 (300 lbs)	510 50 47							
32	20 (150 lbs)	510 50 39							
32	50 (300 lbs)	510 50 48							
40	20 (150 lbs)	510 50 40							
40	50 (300 lbs)	510 50 49							
50	20 (150 lbs)	510 50 41							
50	50 (300 lbs)	510 50 50							
65	20 (150 lbs)	510 50 42							
65	50 (300 lbs)	510 50 51							
80	20 (150 lbs)	510 50 43							
80	50 (300 lbs)	510 50 52							
100	20 (150 lbs)	510 50 44							
100	50 (300 lbs)	510 50 53							