



EMR 1025 Pneu Genie Civil Radial

PNEUMATIQUE RADIAL PREMIUM

Trelleborg EMR 1025 est un pneu toutes saisons alliant confort de conduite et sécurité lors d'applications critiques sur la glace et la neige.

Le pneumatique EMR 1025 offre à la fois une adhérence et une capacité de traction exceptionnelles ainsi qu'un confort de conduite irréprochable. Sa conception permet d'équiper les machines quelle que soit la saison et d'éviter ainsi les arrêts ou remplacements éventuels.

Principaux avantages

- Excellente protection contre les dommages améliorant la longévité
- Adhérence élevée sur la glace et la neige, pour une parfaite tenue de route
- Performances maximales en toutes saisons
- Carcasse robuste pouvant supporter un rechapage*

Applications



NIVELEUSE



CHARGEUSE

Caractéristiques



TOUTES SAISONS



STRUCTURE RADIALE ACIER



ADHÉRENCE SUR NEIGE



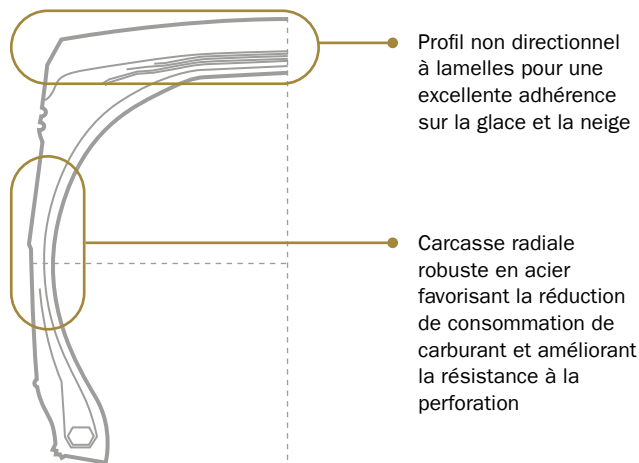
EXCELLENT CONFORT DE CONDUITE

*La vérification de la carcasse par un professionnel est nécessaire avant de procéder au rechapage

EMR 1025

PNEUMATIQUE RADIAL PREMIUM

Nouveau système de protection des flancs



Une technologie de pointe pour une utilisation tout au long de l'année.

DONNÉES TECHNIQUES - CHARGEUSE

Dimension du pneu	Profil	Jante (tolérée)	Profondeur de sculpture (mm)	LI/SS	Capacité de charge (kg) à 10 km/h	Pression de gonflage (bar)
17.5 R 25	L2	14.00/1.5-25 (14.00/1.5x25 DC, 14.00/1.3x25 DC)	28	* 176 A2	7,100	4.50
20.5 R 25	L2	17.00/2.0-25 (17.00/1.7-25)	31	* 186 A2	9,500	4.50
23.5 R 25	L2	19.50/2.5-25	34	* 195 A2	12,150	4.50

*/** - Indice de résistance du pneu

DONNÉES TECHNIQUES - NIVELEUSE

Dimension du pneu	Profil	Jante (tolérée)	Profondeur de sculpture (mm)	LI/SS	Capacité de charge (kg) à 40 km/h	Pression de gonflage (bar)
14.00 R 24	G2	8.00TG-24 (SDC) 10.00VA-24 (SDC)	24	* 153 A8	3,650	3.75
17.5 R 25	G2	14.00/1.5-25 (14.00/1.5x25 DC, 14.00/1.3x25 DC)	28	* 153 A8	3,650	3.00
20.5 R 25	G2	17.00/2.0-25 (17.00/1.7-25)	31	* 161 A8	4,625	3.00
23.5 R 25	G2	19.50/2.5-25	34	* 170 A8	6,000	3.00

*/** - Indice de résistance du pneu



TRELLEBORG

Trelleborg Industrial Construction Tires S.A.S
 ZI Les Milles, 900 rue Ampère, 13290 Aix-en-Provence
 Tél. : +33 (0)9 78 08 08 07 Fax : +33 (0)4 91 63 23 95
 pneus.industriels@trelleborg.com - www.trelleborg.com/wheels/fr
 S.A.S au capital de 297 510 €, RCS Aix-en-Provence B 321 318 382



facebook.com/TrelleborgConstruction
 youtube.com/TrelleborgConstruction



Téléchargez gratuitement l'Appli



Tire iBrochure