

# Industriefelgen



# Industriefelgen

## FELGENLÖSUNGEN, AUF DIE SICH BAUEN LÄSST

Wir sind ein führender Hersteller hochwertiger Radlösungen für eine Vielzahl von industrieller Nutzungen in den Bereichen Material Handling, Construction, Flugfeldgeräte und für andere Fahrzeuge. Wir entwickeln unsere Räder entsprechend spezifischen Erstausrüstungsanforderungen und passen sie an individuelle Bedürfnisse an.

Durch unser Fachwissen können wir umfassende Reifen- und Rad-Lösungen anbieten. Unser Premium-Produktangebot ist das Ergebnis jahrelanger Erfahrung in der Entwicklung und Herstellung, sowie unseres andauernden Engagements für Qualität sowohl bei unseren Produkten, als auch bei unseren sonstigen Dienstleistungen.

## EINE FELGE IN AUFTRAG GEBEN



Bitte mit folgenden Angaben Kontakt zu unserem Kundendienst aufnehmen.

- 1 Maschinenhersteller, Modell und Reifengröße
- 2 Felgen-Teilenummer



- 3 Felgen-Zeichnung

# Felgen - leicht gemacht

## UNSERE FELGEN

Wir bieten zahlreiche Felgen und Räder für den Einsatz im Bereich Material Handling und Construction.

Unser Sortiment umfasst zwei-, drei-, vier- und fünfteilige Felgen sowie Tiefbettfelgen und Stahlbandräder/Bandagen in Erstausrüsterqualität aus eigener Fertigung.

Unsere schnellen und flexiblen Produktionsstätten ermöglichen die Lieferung sowohl von kleinsten Stückmengen als auch von großvolumigen Bestellungen.

- Eine große Auswahl an Felgen für die Bereiche Material Handling und Construction.
- Hochwertige Produkte und flexible unternehmensinterne Produktion
- Robuste Felgen und große Dimensionen für den Bereich Construction.

## FACHWISSEN

Dank unserer Kompetenz in der Räder- und Felgenherstellung können wir unsere Kunden stets bei der Auswahl und Definierung der optimalen Felge unterstützen. Ganz gleich, ob es sich um eine Einzelanfertigung oder um eine Großserie für die Erstausrüstung handelt.

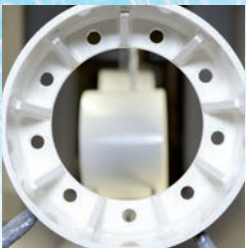
Unsere Investitionen in die Produktion verbinden die Entwicklung auf dem aktuellsten Stand der Technik mit einer erstklassigen Fertigungsqualität.

## FELGEN FÜR DIE ERSTAUSRÜSTUNG & KUNDENSPEZIFISCHE LÖSUNGEN

Unsere Ursprünge als Felgenhersteller für die Erstausrüstung reichen über 50 Jahre zurück. Jahre, in denen wir branchenführendes Fachwissen und Erfahrungen sammeln konnten. Wir verfügen über eine umfangreiche Datenbank von technischen Zeichnungen, die es uns ermöglichen, virtuell Felgen entsprechend jeder Erstausrüstungsanforderung zu entwickeln.

Darüber hinaus können wir kundenindividuell Felgen für eine Vielzahl von Fahrzeugen und Anhängern in verschiedensten Größen und Maßen entwerfen und herstellen

- Kundenspezifische Felgengrößen für spezielle Anforderungen
- Felgenscheiben unterschiedlicher Formung und Stärke
- Verstärkte Ausführungen mit Versteifungen, Ringen oder anderem
- Spezielle Konstruktion zur Integration von Naben, Lagern und Achsen



# Verschlussring-Felgen



## SORTIMENT VON 4 BIS 15 ZOLL MATERIAL HANDLING

- Geeignet für Standard-Vollgummireifen oder mit LOC sowie für Luftreifen
- Einzel- oder Zwillingsbereifung
- Erhältlich mit oder ohne Ventilbohrung
- Geeignet für Schwerlastanwendungen wie Gegengewichtsstapler und Industrieanhänger

### FELGEN-KONFIGURATION



#### Vierteilige Felge

Ausführung für Schwerlast-Bearbeitungen bei Standard-Vollgummireifen und Luftreifen mit Schlauch.



#### LOC- oder Limpet-Felge

Ausführung für Standard-Nutzungen oder leichte Beanspruchungen bei widerstandsfähigen Reifen in LOC/Limpet-Ausführung.

Größenkategorie	Felgengröße	Reifengröße
<b>VERSCHLUSSRING-FELGEN, 4"-15"</b>		
<b>4</b>	2.50C-4	3.00-4
	2.50C-4	4.00-4
<b>8</b>	3.00D-8	15x4½-8
	3.00D-8	4.00-8
	3.00D-8	5.00-8
	4.33R-8	16x6-8
	4.33R-8	18x7-8
<b>9</b>	4.00E-9	140/55-9
	4.00E-9	6.00-9
	6.00E-9	21x8-9
<b>10</b>	5.00F-10	180/60-10
	5.00F-10	6.50-10
	5.50F-10	6.50-10
	5.50F-10	7.50-10
	6.50F-10	200/50-10
	6.50F-10	23x9-10
<b>12</b>	5.00S-12	6.00-12
	5.00S-12	7.00-12
	8.00G-12	23x10-12
	8.00G-12	27x10-12
	10.00G-12	315/45-12
<b>15</b>	5.5-15	7.00-15
	5.5-15	7.50-15
	5.5-15	8.25-15
	6.0-15	7.00-15
	6.5-15	7.50-15
	6.5-15	8.25-15
	7.0-15	250-15
	7.0-15	28x9-15
	7.5-15	250-15
	8.0-15	300-15
	9.75-15	355/45-15
	9.75-15	355/50-15
	9.75-15	355/65-15
	11.0-15	400/60-15



# Verschlussring-Felgen



## SORTIMENT VON 20 BIS 24 ZOLL FÜR SCHWERLASTEINSÄTZE. MATERIAL HANDLING UND CONSTRUCTION

- Geeignet Standard-Vollgummireifen und mit LOC/ Limpet Ausführung sowie für Luftreifen
- Lösungen für Einzelräder oder Doppelräder
- Ohne Ventilbohrung erhältlich
- Geeignet zur Nutzung an Gabelstaplern- und Industrieanhängern
- Kostensparende Lösungen für mittlere Beanspruchungen
- Als schlauchlose Version für 10.00-24, 10.00W-20 erhältlich
- Für 20" und darunter, erhältlich als zwei-, drei- oder vierteilige Felge und als LOC/Limpet-Ausführung

Größenkategorie	Felgengröße	Reifengröße
<b>VERSCHLUSSRING-FELGEN, 20"-24"</b>		
<b>20</b>	6.5-20	8.25-20
	6.5-20	9.00-20
	7.0-20	10.00-20
	7.0-20	9.00-20
	7.5-20	10.00-20
	7.5-20	31x10-20
	7.5-20	31x12-20
	7.5-20	36x14-20
	8.0-20	10.00-20
	8.0-20	11.00-20
	8.0-20	12.00-20
	8.5-20	12.00-20
	10.0-20	12.00-20
10.0-20	355/50-20	
10.0-20	40x14-20	
16.0-20	465/55-20	
<b>24</b>	8.5-24	12.00-24
	10.0-24	12.00-24
	10.0-24	14.00-24

### FELGEN-KONFIGURATION



#### Vierteilig für Schwerlast-Beanspruchungen

Für Standard-Vollgummireifen und Luftreifen mit Schlauch (TT).



#### Dreiteilig für Standard-Beanspruchungen

(für 20" und 8,50-24)  
Für Standard-Vollgummireifen und Luftreifen mit Schlauch (TT).



#### Zweiteilig für leichte Beanspruchungen

(für 20")  
Für Standard-Vollgummireifen und Luftreifen mit Schlauch (TT).



#### LOC oder Limpet-Ausführung

Für Standardeinsätze oder leichte Beanspruchungen.  
Für Vollgummireifen in LOC/ Limpet-Ausführung.

# Felgen für den Bereich Construction



## SORTIMENT VON 25 BIS 33 ZOLL CONSTRUCTION

- Für Vollgummireifen sowie Luftreifen mit und ohne Schlauch (TT und TL)
- Drei- oder fünfteilige Ausführung
- Zuverlässige und robuste Lösung
- Clampfit oder Standardhalterung verfügbar

Größenkategorie	Felgengröße	Reifengröße
<b>FELGEN FÜR ERDBEWEGUNGSMASCHINEN, 25"-33"</b>		
<b>25</b>	11.25-25/2.0	16.00-25
	13.00-25/2.5	-
	14.00-25/1.5	17.5-25
	17.00-25/2.0	20.5-25
	19.50-25/2.5	23.5-25
	22.00-25/3.0	26.5-25
<b>33</b>	25.00-25/3.5	29.5-25
	13.00-33/2.5	18.00-33

### FELGEN-KONFIGURATION



#### Fünfteilig, für Schwerlast-Beanspruchungen

Für Standard-Vollgummireifen und Luftreifen mit Schlauch (TT).



#### Dreiteilig, für Standard Beanspruchungen

Für Standard-Vollgummireifen und Luftreifen mit Schlauch (TT).

# Geteilte Felgen

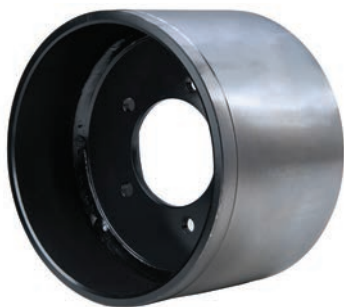


## SORTIMENT VON 8 BIS 12 ZOLL MATERIAL HANDLING

- Für Standard-Vollgummireifen und Luftreifen mit Schlauch (TT)
- Kostengünstige und zuverlässige Lösung für kleine und mittelgroße Industrieanhänger, Gabelstapler, Flugfeldgeräte, Gepäckwagen und viele andere Anwendungen
- Ohne Ventilbohrung erhältlich

Größenkategorie	Felgengröße	Reifengröße
<b>GETEILTE FELGEN, 8"-12"</b>		
<b>8</b>	2.50C-8	4.00-8
	2.50C-8	15x4½-8
	3.00D-8	15x4½-8
	3.00D-8	4.00-8
	3.00D-8	5.00-8
	4.33R-8	18x7-8
<b>9</b>	4.00E-9	140/55-9
	4.00E-9	6.00-9
<b>10</b>	5.00F-10	180/60-10
	5.00F-10	6.50-10
<b>12</b>	5.00S-12	6.00-12
	5.00S-12	7.00-12

# Stahlbandräder/ Bandagen



	Durchmesser	Breite	Stärke
<b>STAHLBANDRÄDER/BANDAGEN, BIS ZU 30"</b>			
<b>Min mm</b>	160	50	4
<b>Min Zoll</b>	6	2	02
<b>Max mm</b>	1000	500	30
<b>Max Zoll</b>	30	20	1.2

## SORTIMENT BIS ZU 30 ZOLL DURCHMESSER. IN BELIEBIGER GRÖÖE UND STÄRKE FÜR ALLE EINSATZARTEN

- Geschweißt, verstärkt oder mit Nabe versehen, für kundenspezifische Anforderungen
- Wählbare Form der Konstruktion
- Für Schwerlast-Beanspruchungen sowie Gegengewichtstapler und Anhänger
- Hochbelastbare Bandage für z.B. Fluggastbrücken



# Tiefbett Felgen



Durchmesser	Felgenreöße	Reifengröße
<b>TIEFBETT FELGEN, 12"-19.5"</b>		
<b>12</b>	7.0-12	23x8½-12
<b>15</b>	7.0-15	27x8½-15
<b>16.5</b>	8.25-16.5	10-16.5
	9.75-16.5	12-16.5
<b>17.5</b>	10.50-17.5	14-17.5
<b>19.5</b>	11.75-19.5	15-19.5

## SORTIMENT VON 12 BIS 19.5 ZOLL FÜR LUFTREIFEN

- Geeignet für Kompaktlader, Gelände-Telehandler und mobile geländegängige Arbeitsbühnen
- Für Luftreifen mit und ohne Schlauch (TT/TL)
- Robuste Bauweise



**Virtuelle Ausstellung**

[virtualshowroom-wheels.trelleborg.com/wheels/de](https://virtualshowroom-wheels.trelleborg.com/wheels/de)



**Website**

[trelleborg.com/wheels](https://trelleborg.com/wheels)

**Folgen Sie uns**



Trelleborg Wheel Systems Germany GmbH  
Siemensring 44 F | 47877 Willich | Germany  
[tws.wil.info@trelleborg.com](mailto:tws.wil.info@trelleborg.com)

Trelleborg Wheel Systems Austria GmbH  
Am Teich 1 | 4300 St. Valentin | Austria  
[tws.at.info@trelleborg.com](mailto:tws.at.info@trelleborg.com)

Trelleborg Wheel Systems Switzerland GmbH  
Bertiswilstrasse 52 | 6023 Rothenburg | Schweiz  
[tws.ch.info@trelleborg.com](mailto:tws.ch.info@trelleborg.com)  
[www.trelleborg.com/wheels](https://www.trelleborg.com/wheels)

