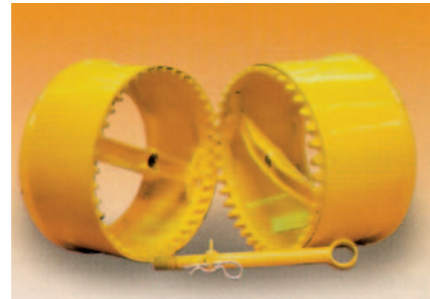


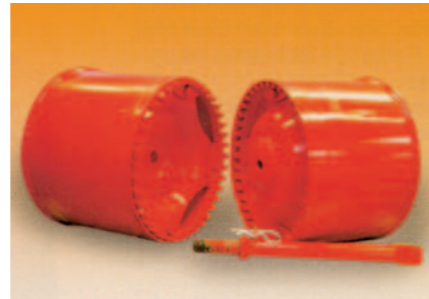
# Trelleborg dubbelmontagesystem KN 160, KN 225 och KN 360S

Dubbelmontagesystemet KN har utvecklats vid företaget Kock & Sohn och är patentskyddat. Genom den unika kuggkopplingen kan ett tvillinghjul monterats i alla lägen. Alla hjuldimensioner, oavsett om det gäller smal-, standard- eller bredhjul, kan därmed kombineras.

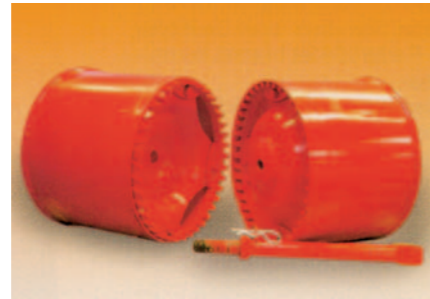
- KN-kopplingen passar i alla lägen.
- Monteras snabbt och enkelt av en person.
- Snabb montering med en enda spindelbult.
- Även originalhjulet kan köras som dubbelmontagehjul.
- Enkelt att flytta till annan traktor då dubbelmontaget är oberoende av fälgdiameter.
- När kopplingen är avmonterad finns inga lösa krokar och öglor.
- Avståndet mellan däcken väljs individuellt.
- Med distansringar kan hjulen också monteras för radsådda grödor.
- Mindre belastning på traktorns axel jämfört med konventionella system.
- Systemet har ingen lös fälgbana eller fälgbana med fastsvetsad distanstrumma, utan ett komplett hjul som även kan användas i andra sammanhang.



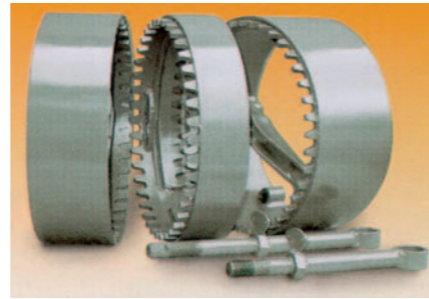
**KN 160**  
För traktorer upp till 160 hk



**KN 225**  
För traktorer upp till 225 hk



**KN 360S**  
För traktorer över 225 hk



**KN med distansring**  
För radsådda grödor

## Enkel och snabb montering



**1** Dubbelmontaget består av två halvcirklar (kopplingshalvor) som är försedda med kuggkransar. En hona för traktorn.



**2** och en hane för dubbelhjulet. Kopplingshalvorna skruvas fast i fälgens hjulviktshål (kan även monteras i traktorns bultcirkel).



**3** Kopplingshalvan på traktorn sitter innanför ytterkanten på däcket.



**4** Kopplingshalvan på ytterhjulet breddas för att få rätt avstånd mellan däcken.



**5** När dubbelmontaget monteras ska kuggkransarna gå ihop.



**6** Halvorna spänns ihop med en spindelbult.



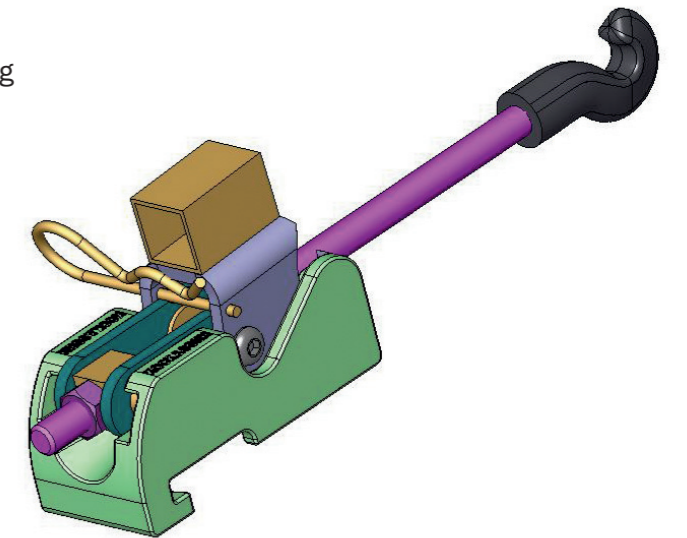
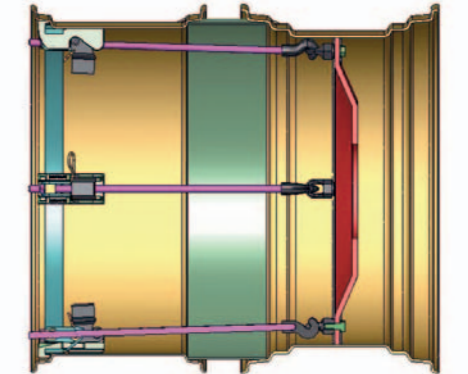
**7** Till sist dras bulten åt med ett rör eller liknande och säkras med en säkringssprint.



**8** Dubbelmontaget är klart. Obs! Efterdrag spindelbulten efter 20 minuters körning.

# Trelleborg dubbelmontagesystem DUAL 3000

- DUAL 3000 är ett enkelt system som är lätt att montera av och på.
- Ett högkvalitativt system för små och stora traktorer.
- Spännarens kraftiga konstruktion innebär färre antal spännare.
- Beroende på traktorns effekt och vikt används två till sex spännare.
- Genom snabbspännarens konstruktion behövs inga ventilskydd eller stoppklackar på innerfälgan.
- Lätt justering av spännartrycket via muttern på gängstaven.
- Spännaren säkras genom knäledslåsning och säkerhetssprint.
- Genom spännarens patenterade låsanordning garanteras alltid maximal spänning.
- Spännarna sitter fast över en fastsvetsad ring i fälgan och monteras/lossas med ett järnrör.
- Systemet kan fås i färgerna gul, silver, vit, röd och grå.



## TM Traktor radialdäck

TM Traktor radialdäck är berömda över hela världen. Utmärkande egenskaper är lång livslängd, stort mönsterdjup, god dragkraft, bra självrensning samt utmärkt komfort.



**TM600**  
85-profil



**TM700**  
70-profil



**TM800**  
65-profil



**TM900**  
85-, 70- och 75-profil

# DUBBELMONTAGE

Trelleborg Industri AB  
Business Unit Agri & Forest Tires  
231 81 Trelleborg, Besöksadress: Henry Dunkers gata 1  
Tel: 0410-510 00 - Fax: 0410-139 96  
[www.trelleborg.com/wheelsystems\\_se](http://www.trelleborg.com/wheelsystems_se)



**NO ONE IS CLOSER TO THE EARTH**



**NO ONE IS CLOSER TO THE EARTH**