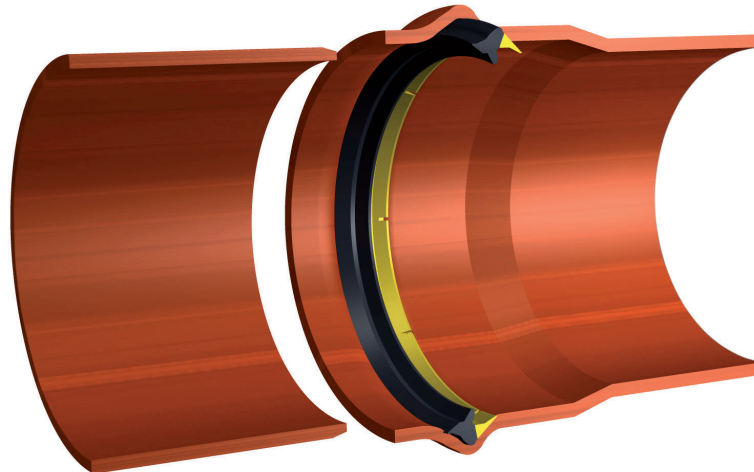


Forsheda 605

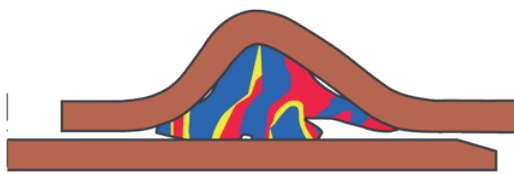
Sewer-Lock™



Anwendungsbereich

Forsheda 605 Sewer-Lock™ ist als Dichtungssystem für innen und unterirdisch verlegte Kunststoffrohre konzipiert worden (Abwasser führende Rohre und Kabelschutzrohre). Die Sewerlock stellt eine integrierte Dichtung dar, die am Ende der Rohrherstellung, bei der Ausformung der Muffe, in diese unverrückbar eingeformt wird. Dadurch werden Maßtoleranzen minimiert.

Konstruktion und Funktion der Dichtung



Forsheda 605 Sewer-Lock™ ist eine zwei Komponentendichtung, bestehend aus:

- einem flexiblem Gummielement zur Abdichtung zwischen Muffe und Spitzende
- einem Kunststoffring, der chemisch an dem Abdichtgummi gebunden ist und den Sitz der Dichtung in der Muffe stabilisiert.

Dichtungsausführung

F-605 Sewer-Lock™ erfüllt alle einschlägigen europäischen Standards und Normen. Weiterhin ermöglicht die Dichtungskonzeption eine leichte Montage der Rohre durch Minimierung der Montagekräfte.

Material

Das Dichtungselement der Sewer-Lock™ wird aus zwei Materialien hergestellt.

- Bei Dimensionen bis DN 400 kommt der Werkstoff TPE zum Einsatz (Klasse 60). Er entspricht dem Standard EN 681-2.
- Bei größeren Durchmessern, bis DN 800 besteht das Dichtelement aus EPDM der Härte 50±5 IRHD. Dieses Material entspricht dem Standard EN 681 -1.

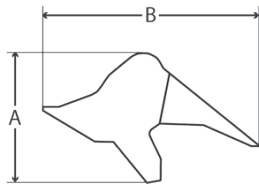
Der Kunststoffring besteht in beiden Fällen aus Polypropylen.

Qualitätsrichtlinien

- SS-EN ISO 9001:2000
- British Standard "Kitemark"
- DIBT Zulassung

Bezeichnung und Abmessungen

Jede Dichtung ist mit der Dichtungsdimension und dem Herstellungsdatum gekennzeichnet. Entsprechend ist auch die Verpackung beschriftet.



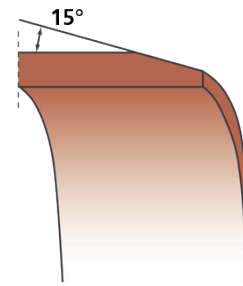
Dichtungsabmessungen

Dimensionen, mm		
Rohrdurchmesser, mm	A	B
110	11,5	17,7
125	13,9	19,9
160	15,0	21,8
200	15,2	26,0
250	17,5	29,6
315	21,4	38,0
400	25,3	43,6
500	22,0	40,8
630	26,9	49,8
710	29,6	53,7
800	43,8	75,0

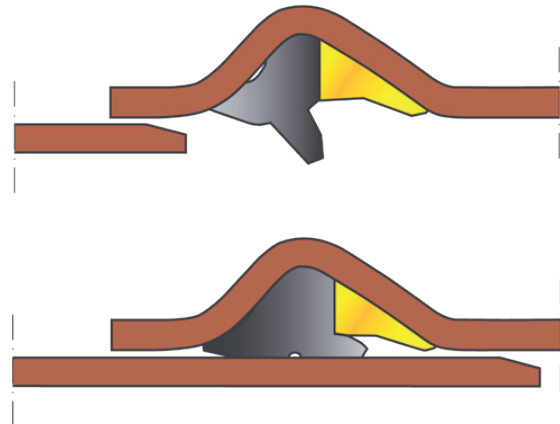
Die Rohrverlegung soll entsprechend den einschlägigen Richtlinien und Vorschriften erfolgen.

Trelleborg Pipe Seals steht Ihnen jederzeit zur Beantwortung offener Fragen zur Verfügung.

Rohrmontage



1. Abschrägen des Spitzendes um einen Winkel von 15°.
2. Reinigung der Muffe.



3. Vorschmierung des Spitzendes.
4. Ineinanderschieben von Muffe und Spitzende, bis die Dichtung unter Kompression steht.

FORSHEDA

Wir arbeiten mit kompetenten Partnern zusammen.
Hier einige Beispiele:




TRELLEBORG

Trelleborg Pipe Seals Lelystad B.V.
P.O.Box 62, 8200 AB Lelystad, the Netherlands. Visiting address: Pascallaan 80, 8218 NJ Lelystad, the Netherlands.
Tel: +31(0)320267979, Fax: +31(0)320267980.
www.Trelleborg.com/pipeseals