

# Forsheda 937-941

## Anslutningstätningar

### Användningsområde

Forsheda 937 Ultra PVC, 938 Ultra PP, 940 Pragma och 941 Opti-Rib är tätningar för anslutning av korrugerade rör Ø 200-450 mm till betongrör och brunnar i borrarade eller prefabricerade hål på plan yta.

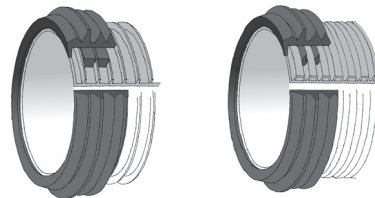
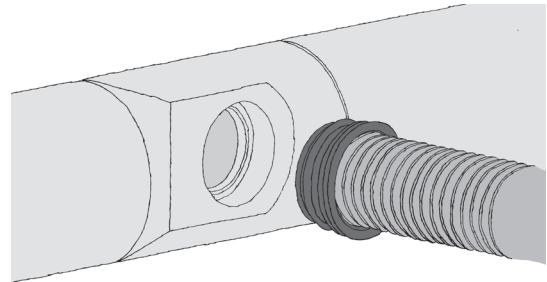
Beroende på plaströrets profil monteras en eller två tätningar mellan de yttersta ribborna.

### Material

- Syntetiskt SBR gummi
- Hårdhet 40±5 IRHD
- Godkänt enligt SS-EN 681-1
- Ozonskyddat
- Tillgänglig i oljebeständigt material (NBR)

### Kvalitetssäkring

Va-godkänd



Exempel på anslutningstätningar

Tätning	Artikel nr	Rör dim	Borrhål	Antal mindre tätningar i spåret/spåren
Forsheda 937 till Ultra PVC	1154601	Ø 200 mm	226 mm	2 st
	1154706	Ø 250 mm	276 mm	2 st
	1154804	Ø 315 mm	341 mm	2 st
	1154902	Ø 400 mm	426 mm	1 st
Forsheda 938 till Ultra PP	1155206	Ø 200 mm	226 mm	2 st
	1155304	Ø 250 mm	276 mm	2 st
	1155500	Ø 315 mm	341 mm	2 st
	1155605	Ø 450 mm	476 mm	2 st
Forsheda 940 till Pragma	1161305	Ø 160 mm	186 mm	2 st
	1156301	Ø 200 mm	226 mm	1 st
	1156406	Ø 250 mm	276 mm	1 st
	1156504	Ø 315 mm	341 mm	1 st

Tätning	Artikel nr	Rör dim	Borrhål	Antal mindre tätningar i spåret/spåren
	1156700	Ø 400 mm	426 mm	1 st
Forsheda 941 till Opti-Rib	1157004	Ø 160 mm	186 mm	2 st
	1157102	Ø 200 mm	226 mm	2 st
	1157200	Ø 250 mm	276 mm	2 st
	1157305	Ø 315 mm	341 mm	1 st
	1157403	Ø 400 mm	426 mm	1 st

**FORSHEDA**

Exempel på myndigheter Trelleborg Pipe Seals samarbetar med:



  
**TRELLEBORG**

Trelleborg Pipe Seals Spydeberg AS  
Håndverkveien 4 , N-1820 Spydeberg, Norge.  
Tel: +47 69 83 68 68, Fax: +47 69 83 87 45.  
[www.Trelleborg.com/pipeseals](http://www.Trelleborg.com/pipeseals)