

SOMOS EXPERTOS EN CAUCHO

Trelleborg tiene más de 100 años de experiencia en la fabricación de productos de caucho. Realizamos importantes inversiones en I+D. Nuestros comerciales, químicos e ingenieros trabajan para encontrar mejores soluciones para nuestros clientes, desarrollando continuamente nuevos materiales, compuestos, diseños y métodos de producción.

El grupo Trelleborg tiene más de 22.000 empleados y está establecido en más de 40 países.

Un complejo programa para la construcción:
Apoyos estructurales, Juntas de Tablero para Puentes (Transflex®),
Compensadores para Tuberías (Teguflex®), Mangueras Especiales,
Moldeados Caucho-Metal.



Trelleborg IESA, s.a.
C/ San Vicente, 25
E 01440 Izarra (Álava) España
Tel.: + 34 945 437 090
Fax: + 34 945 437 050
iesa@trelleborg.com

www.trelleborg.com/iesa

Trelleborg IESA, s.a. División Expandite:
C/ Río Manzanares, 20-22
P. Ind. José Luis Velasco
E 28500 Arganda del Rey (Madrid) España
Tel.: +34 918 701 700
Fax: +34 918 703 465
expandite@trelleborg.com

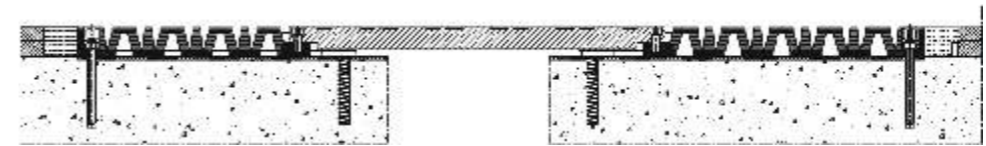
TRANSFLEX®

JUNTAS SÍSMICAS Y DE ALTO MOVIMIENTO PARA PUENTES



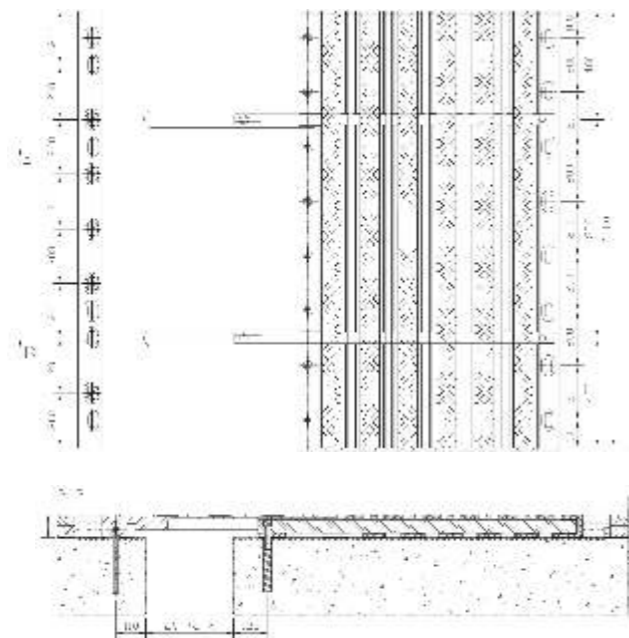
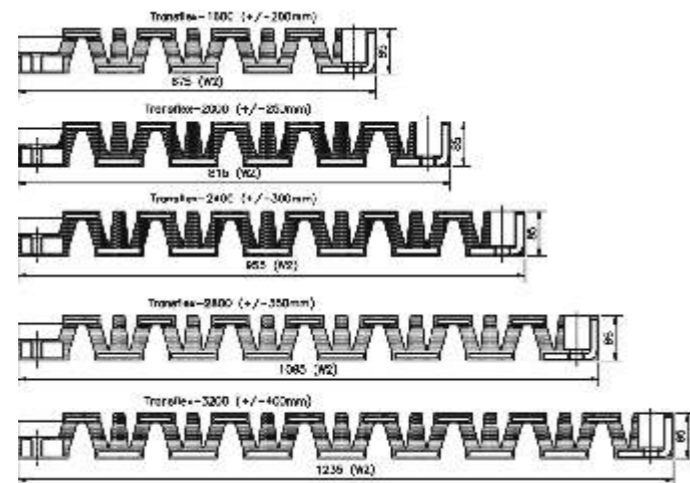


-
-
-
-



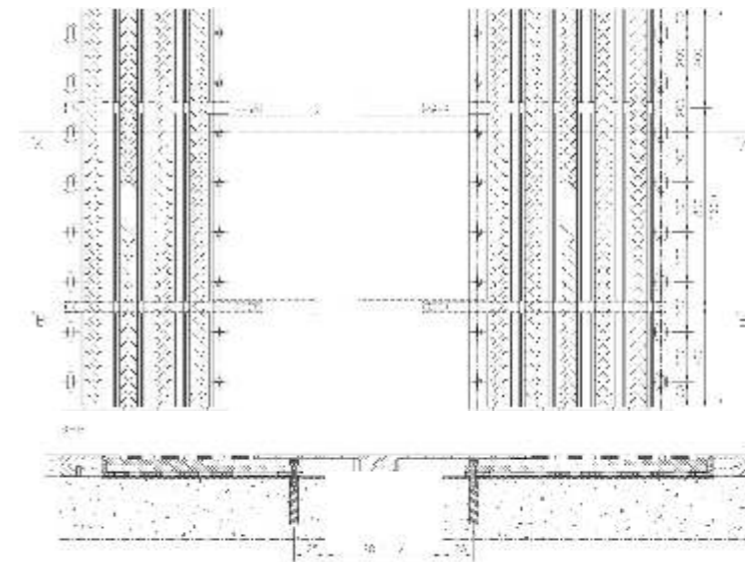
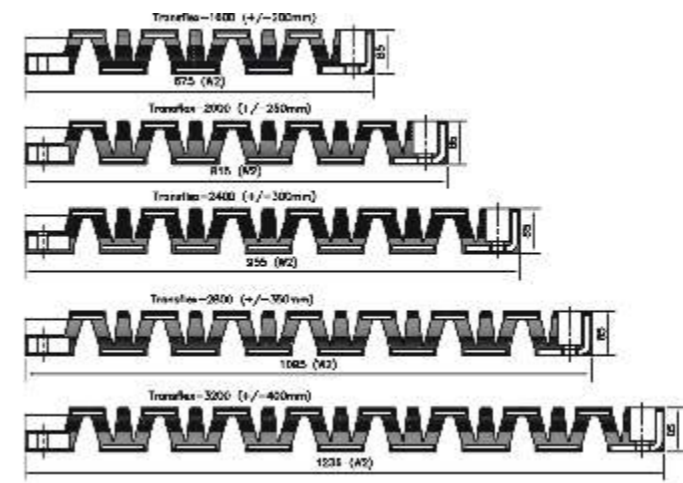


Junta de expansión para puentes Transflex® 1600-3200



Modelo	Recorrido (mm)	L (mm)	t (mm)	Wt (mm)	W1 (mm)	W2 (mm)	M	C a temp. med. (mm)	X (mm)
Transflex 1600	400 (+/- 200)	1600	85	1280	665	675	M20	220	420
Transflex 2000	500 (+/- 250)	1600	85	1520	765	815	M20	270	520
Transflex 2400	600 (+/- 300)	1600	85	1760	865	955	M20	320	620
Transflex 2800	700 (+/- 350)	1600	85	2000	965	1095	M20	370	720
Transflex 3200	800 (+/- 400)	1600	85	2240	1065	1235	M20	420	820

Junta de expansión para puentes Transflex® 3600-6400

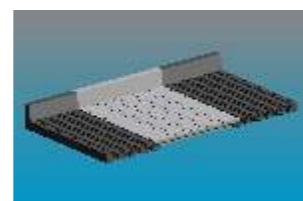
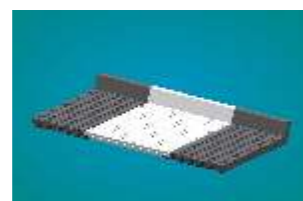
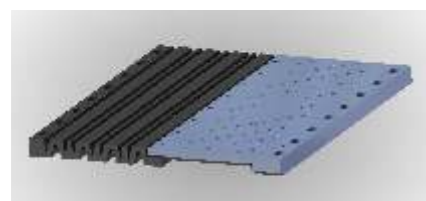


Modelo	Recorrido (mm)	L (mm)	t (mm)	Wt (mm)	W1 (mm)	W2 (mm)		M	C a temp. med. (mm)	X (mm)
						wa	wb			
Transflex 3600	900 (+/- 450)	1600	85	2460	1090	675	815	M20	470	920
Transflex 4000	1000 (+/- 500)	1600	85	2700	1190	815	815	M20	520	1020
Transflex 4400	1100 (+/- 550)	1600	85	2940	1290	815	955	M20	570	1120
Transflex 4800	1200 (+/- 600)	1600	85	3180	1390	955	955	M20	620	1220
Transflex 5200	1300 (+/- 650)	1600	85	3420	1490	955	1095	M20	670	1320
Transflex 5600	1400 (+/- 700)	1600	85	3660	1590	1095	1095	M20	720	1420
Transflex 6000	1500 (+/- 750)	1600	85	3900	1690	1095	1235	M20	770	1520
Transflex 6400	1600 (+/- 800)	1600	85	4140	1790	1235	1235	M20	820	1620



Características

- Absorbe movimientos de hasta 1.600 mm de recorrido.
- Módulos cubiertos de caucho para proteger las armaduras.
- Proporcionan un tráfico cómodo sobre la junta.
- Extraordinaria durabilidad.
- Posibilidad de acomodarse a movimientos esviados.
- Instalación "Tipo Transflex". No necesita de especiales trabajos previos en obra, como cajeados o disposición de esperas.
- Fácil y rápido montaje en caso de sustitución de juntas antiguas.
- Las cargas de impacto son absorbidas perfectamente por el dispositivo.



INFORMACIÓN TÉCNICA

ELASTOMERO	Valor	Unidades	Método de ensayo
Dureza de indentación	60±5	Shore A	ASTM D2240
Carga de rotura	150	Kgs/cm ²	ASTM D412
Alargamiento a rotura	425	%	ASTM D412/NFT46002
Adherencia caucho-acero	11,8 min	N/mm	ASTM D429 Método B
Resistencia a baja temperatura	-30	°C	ASTM D1329
Resistencia al ozono	Sin grietas		ASTMD1149 Método B 25ppcm (48 horas, a 38°C)
Deformación remanente	35	%def. máxima	ASTM D395 Método B (24 horas a 70°C)
Envejecimiento térmico	5 -15 -25	Shore A % Inc. Carga % Inc. Alargamiento	ASTM D573 por aire caliente (70 horas a 70°C)

ACERO

Componentes fabricados según: ASTM Tipo A36
DIN 17-100 Tipo ST 37-2



NOTAS:
Se ha tomado todo el cuidado razonable al exponer la información técnica sobre nuestros productos. Todas las recomendaciones o sugerencias sobre su uso están hechas de buena fe y basadas en nuestra experiencia. No obstante, es responsabilidad del usuario o proyectista asegurarse que cada producto satisface el propósito a que se destina y que las condiciones de utilización son las adecuadas.

