

Transflex® B 7 B 75

Juntas de dilatación para puentes



Cover ESP 10 2008



Trelleborg Izarra, S.A.U.
C/ San Vicente, 23
E 01440 Izarra (Álava) -España
Tel: +34 945 437 000
Fax: +34 945 437 007
expandite@trelleborg.com
www.trelleborg.com/ies

Trelleborg Izarra, S.A.U.
División Expandite
C/ Río Manzanares, 20-22
Pol. Industrial José Luis Velasco
E 28500 Arganda del Rey - España
Tel: +34 918 701 700
Fax: +34 918 703 465



Breve descripción

TRANSFLEX® B 7 y TRANSFLEX® B 75 han sido diseñadas para acomodar movimientos en estructuras elevadas con una mínima transmisión de esfuerzos a los tableros o forjados y para máxima comodidad al tráfico y durabilidad.

Ambos perfiles se suministran en módulos de 1'75 m.l. , para su anclaje al tablero o forjado utilizando anclajes fijados químicamente. El movimiento se absorbe por deformación de una resistente membrana central.

Capaces de acomodar movimientos de hasta 50 y 75 mm. Y oblicuos de hasta 90°.

Las cargas de impacto son absorbidas por el elastómero y no se transmiten directamente a los puntos de anclaje. La membrana flexible central no provoca cargas en la estructura. Tráfico cómodo sobre la junta.



Aplicaciones principales

TRANSFLEX® B-7 y TRANSFLEX® B-75 son adecuadas para:

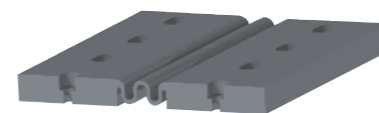
Tableros de puente y pasos peatonales elevados. Aparcamientos de varias plantas.

Impermeabilización : Cuando sea esencial — aparcamientos y puentes urbanos, TRANSFLEX® B-7 y TRANSFLEX® B-75 deben ser impermeabilizadas mediante un faldón continuo y conducidas las aguas de manera adecuada , cuidando especialmente las zonas de muros y las intersecciones.

TRANSFLEX® B7

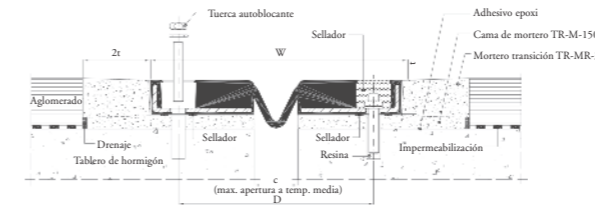


TRANSFLEX® B75



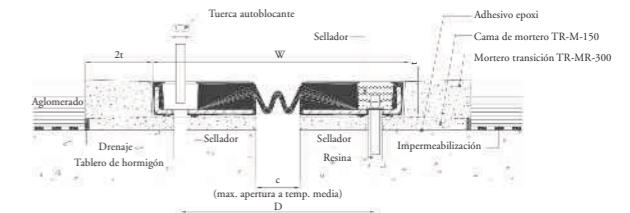
ISO 9001:2000
ISO 14001:2004

Junta de dilatación Transflex® B-7
(FABRICADAS BAJO ISO-9002, CERTIFICADO N° 57596)



Modelo	Recorrido	t	Dimensiones (mm)		
			W	D	c'
Transflex B-7	50 mm	34	209	148	25 mín. 40 máx.

Junta de dilatación Transflex® B-75
(FABRICADAS BAJO ISO-9002, CERTIFICADO N° 57596)



Modelo	Recorrido	t	Dimensiones (mm)		
			W	D	c'
Transflex B-75	75 mm	35	220	162	35 mín. 50 máx.

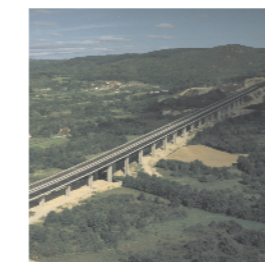
CARACTERÍSTICAS

ELASTOMERO	Valor	Unidades	Método de ensayo
Dureza de indentación	55±5	Shore A	ASTM D2240
Carga de rotura	135	Kgs/cm ²	ASTM D412
Alargamiento a rotura	450	%	ASTM D412/NFT46002
Adherencia caucho-acero	11,8 min	N/mm	ASTM D429 Método B
Resistencia a baja temperatura	-30	°C	ASTM D1329
Resistencia al ozono	Sin grietas		ASTMD1149 Método B 25ppcm (48 horas, a 38°C)
Deformación remanente	30	%def. máxima	ASTM D395 Método B (24 horas a 70°C)
Envejecimiento térmico	15 -25 -40	Shore A % Inc. Carga % Inc. Alargamiento	ASTM D573 por aire caliente (70 horas a 70°C)

ACERO

Componentes fabricados según:

ASTM Tipo A36
DIN 17-100 Tipo ST 37-2



NOTA:

Se ha tomado todo el cuidado razonable al exponer la información técnica sobre nuestros productos. Todas las recomendaciones o sugerencias sobre su uso están hechas de buena fe y basadas en nuestra experiencia. No obstante, es responsabilidad del usuario o proyectista asegurarse que cada producto satisface el propósito a que se destina y que las condiciones de utilización son las adecuadas.