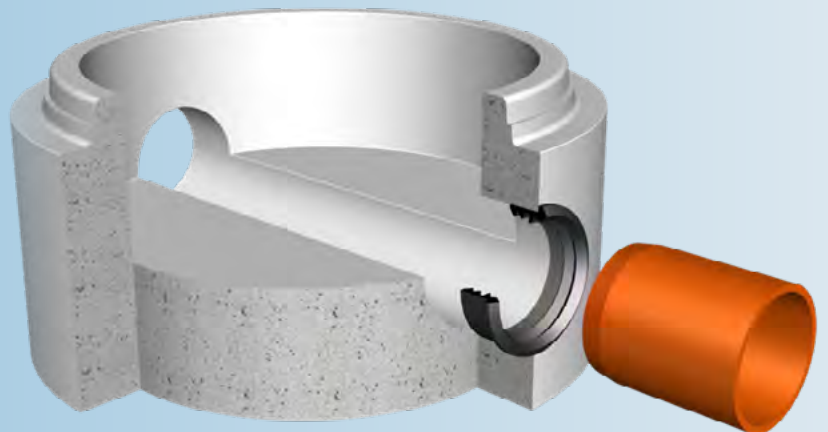


Trelleborg 910 Bohranschlusstutzen

**Flexibler Anschluss
von Rohren an Beton-
schächten sowie
Anschlusstutzen an
Rohrleitungen**



VORTEILE

- **geeignet für die Verwendung mit vorgefertigten und kerngebohrten Bohrlochungen**
- **das Drei-Lippen-Design ermöglicht eine einfache Verbindung**
- **bietet hervorragenden Widerstand gegen Scherlastkräften**

KONSTRUKTION UND FUNKTION

Trelleborg 910 ist eine Gummidichtung für den flexiblen Anschluss von Rohren an Schächte und Seitenleitungen an Rohrleitungen. Sie kann sowohl mit vorgefertigten als auch mit Kernbohrungen verwendet werden.

Die Drei-Lippen-Konstruktion ermöglicht ein einfaches Fügen und bietet eine ausgezeichnete Beständigkeit gegen Scherlastkräften, während gleichzeitig eine hohe Abwinkelung in der Verbindung möglich ist.

Die große Sortimentsvielfalt gewährleistet die wasserdichte Verbindung von nahezu jedem Rohrdurchmesser und Material.

Trelleborg 910 kann auch zur Verbindung von PVC-Rohren mit Wellrohren oder Schächten verwendet werden.



VERBINDUNGSHERSTELLUNG



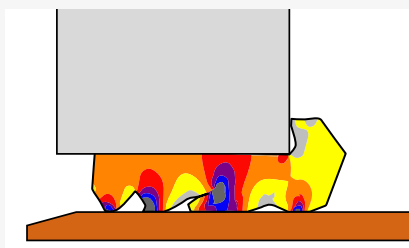
Dichtung in Bohrlochung eindrücken ohne Zugabe von Gleitmittel.



Auf das Spitzende des Anschlussrohres Trelleborg 992 Gleitmittel auftragen. Das Rohrende ist entsprechend an zu fassen.



Der im Dichtungssystem eingebaute Montagestop verhindert das Durchschieben des anzuschließenden Rohres.



Die Trelleborg 910 Dichtungen erfüllen die Anforderungen aller gültigen europäischen Normen. Die Prüfzeugnisse sind bei Trelleborg Pipe Seals erhältlich.

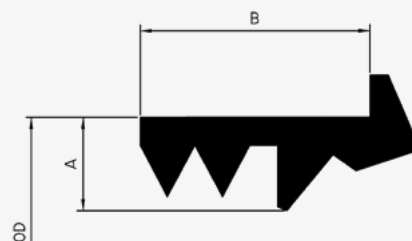
MATERIAL

- EPDM/NBR
- Shorehärte 40±5 IRHD or 55±5 IRHD

DICHTUNGSABMESSUNGEN

A (mm)	B (mm)	SPALTMASS
16.0	38.0	10.5±1.3
20.0*	50.0	13.0±1.8
23.0	51.0	15.0±1.9
26.6	49.2	17.3±2.0
32.0	49.4	20.8±2.4

* Bei EN 1401 PVC-Rohr DN 110 mm beträgt die Profildicke 21,5 mm und das Spaltmaß 14,0 ± 1,8 mm.



Bitte kontaktieren Sie Trelleborg Pipe Seals zur Optimierung der Verbindungsgestaltung.

Der Einsatz des Dichtungssystems Trelleborg 910 soll unter Beachtung der einschlägigen Standards und Regelwerke erfolgen.

ZERTIFIKATE

- CE-Kennzeichnung
- BSI "Kitemark"
- Komo
- ISO 9001
- Benor
- FBS QR 4060
- DIBt

STANDARDS

- EN 681-1
- EN 682

Geprüfte Qualität:



TRELLEBORG

WWW.TRELLEBORG.COM/DE/SEALS-AND-PROFILES