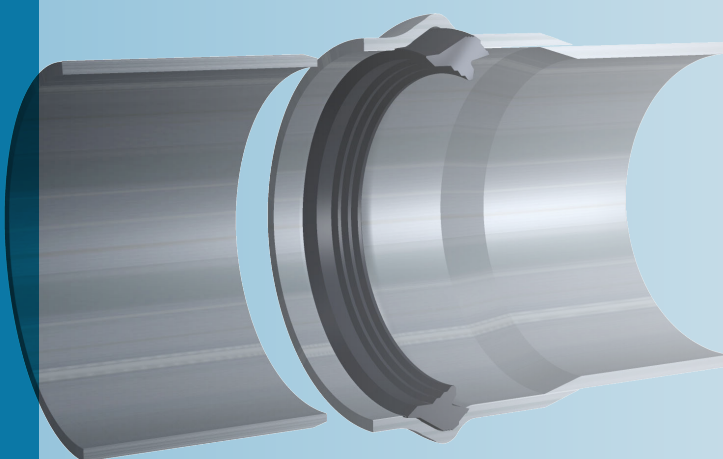


Forsheda 575

Sistema de sellado no integrado para tuberías de plástico de presión y conductos de aguas residuales



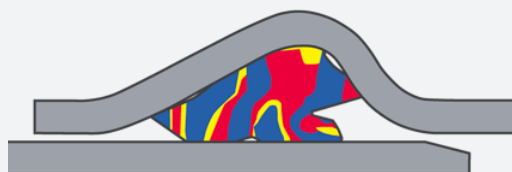
DISEÑO Y FUNCIONAMIENTO DE LA JUNTA

La junta Forsheda 575 es una junta combinada de labio y compresión. El fabricante de la tubería es el responsable de colocar la junta en la campana.

El "labio principal" consta de labio y compresión. Tanto el "labio delantero como el trasero" colocan la junta en la ranura de la campana y absorbe cualquier variación permisible en la ranura.

RENDIMIENTO DE LA JUNTA

La junta Forsheda 575 cumple o supera la normativa europea en lo que a presión, vacío, deflexión y carga se refiere. Además, el diseño de la junta ofrece fuerzas de ensamblaje reducidas, facilitando la unión de tuberías.



MATERIAL

Caucho sintético

Dureza 60±5 IRHD

De conformidad con la norma EN 681-1

Resistente al ozono

Detailed material specification is available from Trelleborg Pipe Seals Lelystad bv on request.

ESTÁNDARES DE CALIDAD

SS-EN ISO 9001:2000

BSI (Kitemark)

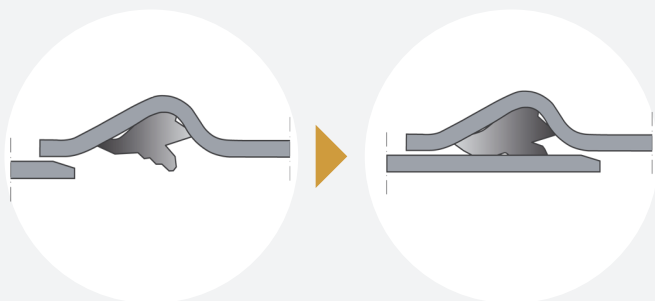
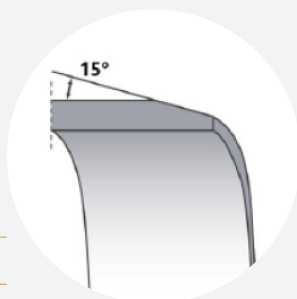
ENSAMBLAJE

Achaflane la espiga de la tubería con un ángulo de 15°, eliminar cualquier posible rebaba

Limpie la campana

Aplique el lubricante de manera homogénea en el extremo de la espiga

Deslice la espiga en el interior de la campana hasta el lugar adecuado, logrando la compresión del sello



Las tuberías con F-575 se instalan de acuerdo con los requisitos exigidos por las normas aplicables.

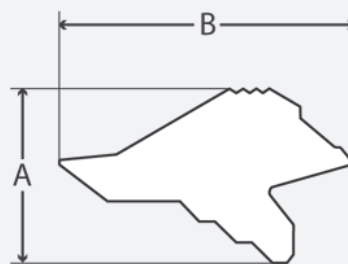
Contacte con Trelleborg y obtendrá amplia información incluído asesoramiento técnico de acuerdo a sus especificaciones de funcionamiento.

MARCAS EN SELLOS Y CAJAS

Cada junta tiene como mínimo una marca con su dimensión y periodo de fabricación. La caja tiene también una etiqueta con la siguiente información: nombre del producto, código del producto, numero de lote, y país de origen.

TAMAÑOS DISPONIBLES (MM)

DIMENSIONES		
TAMAÑOS TUBERIA	A	B
63	10,4	17,7
75	11,6	19,6
90	12,7	21,5
110	13,8	23,4
125	13,8	23,4
140	14,8	25,1
160	15,9	27,0
200	16,9	30,6
225	18,0	33,8
250	19,9	36,0
280	21,2	36,0
315	22,2	37,7
400	28,0	44,8
500	32,2	51,5



Algunas de las autoridades con las que Trelleborg Pipe Seals Coopera:



WWW.TRELLEBORG.COM/PIPE-SEALS