

# Kemisk industri



**Fluid transfer solutions**

Kemisk industri

[www.trelleborg.com/fluidhandling](http://www.trelleborg.com/fluidhandling)

# TRELLEBORG, LEDANDE INOM POLYMERA LÖSNINGAR

Trelleborg är en världsledare inom specialutvecklade polymerlösningar som tätar, dämpar och skyddar kritiska applikationer i krävande miljöer. De innovativa lösningarna accelererar kundernas utveckling på ett hållbart sätt.



Trelleborg Coated Systems



Trelleborg Industrial Solutions



Trelleborg Offshore & Construction



Trelleborg Sealing Solutions



Trelleborg Wheel Systems

## TRELLEBORG FLUID HANDLING SOLUTIONS

Trelleborg Fluid Handling Solutions är en del av affärsområdet Trelleborg Industrial Solutions.

Med över 1000 anställda och huvudkontor i Clermont-Ferrand i Frankrike, är Trelleborg Fluid Handling Solutions en ledande producent och leverantör av industriella slangar för tryck, olja och gas samt gummiduk och mattor och kompensatorer med avancerad polymerteknik.

Vi erbjuder optimala högpresterande lösningar för alla applikationer med produktionsanläggningar i Frankrike, Spanien, Sverige och Turkiet.

Trelleborg Fluid Handling Solutions erbjuder ett mycket stort utbud av konkurrenskraftiga produkter, lösningar och tjänster som uppfyller dina behov och krav för alla typer av applikationer.



Industrislang



Olje- & gasslang



Kompensatorer



Gummiduk och mattor



# FLUID HANDLING SOLUTIONS FOR KEMISK INDUSTRI



**EN**  
12115

**ISO**  
14001  
9001

**EN**  
13765

Upptäck vår app för val av kemslang

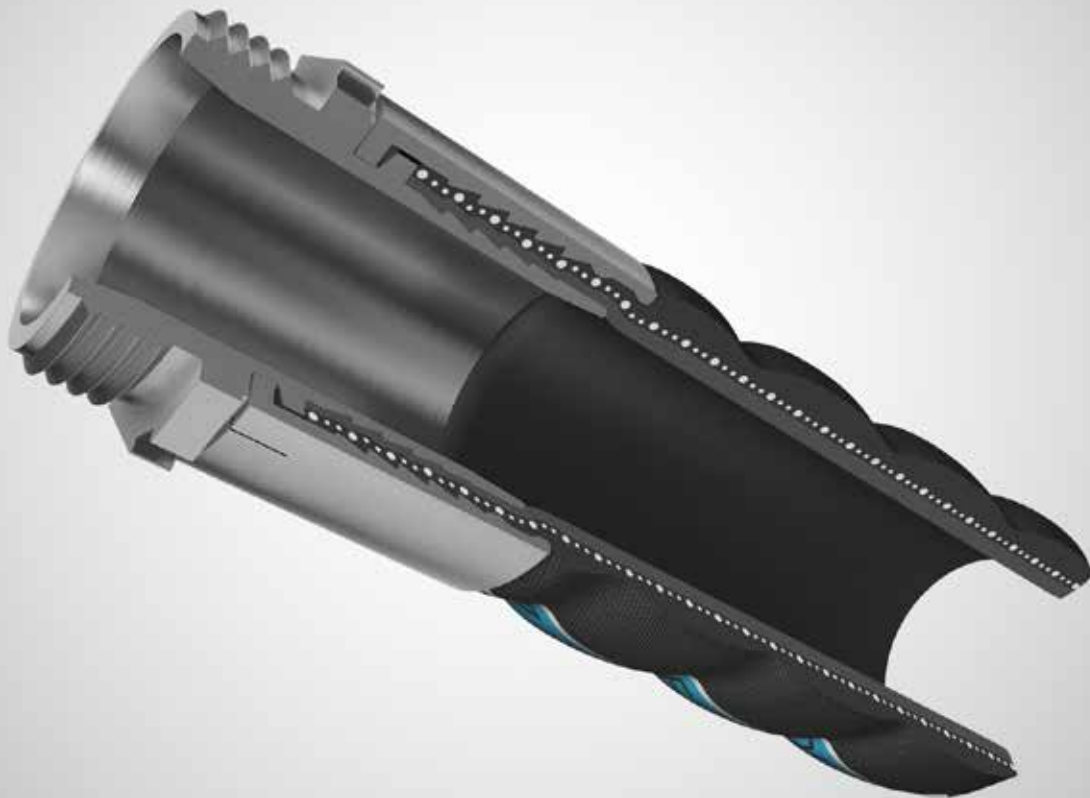


APP STORE



GOOGLE PLAY





# KOPPLINGAR

VARJE APPLIKATION MED GUMMI- OCH KOMPOSITSLANGAR KRÄVER ETT SPECIFIKT ANSLUTNINGSSYSTEM

## ÄNDKOPPLINGAR

I den kemiska industrin är din slanganslutning av högsta vikt. Den påverkar tillförlitligheten i din produktion och säkerheten för din installation.

Alla kopplingar vi rekommenderar för användning inom kemisk industri är utformade för att förhindra risk för slangskada. De har anpassningsbara ändar som är helt kompatibla med äldre kopplingar och finns i ett brett utbud av material för var och en av dina applikationer (brons, aluminium, rostfritt stål, polypropen eller en anpassad beläggning).

## KOPPLINGAR FÖR GUMMISLANG

Våra nya Universal Trelleborg Shank (UTS) ger dig fler valmöjligheter.

UTS:en kan kopplas:

- **Genom pressning**

Förutom att förenkla och göra hanteringen säkrare, möjliggör Trelleborgs patenterade system återvinning av befintliga kopplingar.



- **Med klämskalskoppling (EN 14420)**

Dessa finns i aluminium eller rostfritt stål.



## KOPPLINGAR FÖR KOMPOSITSLANG

För att garantera ett läckagefritt montage kopplingarna till din TRELLEFLEX komposit slang rekommenderar vi att du monterar den med Trelleborgs konstruerade krympkopplingar.



Kopplingsalternativen inkluderar:



BSP eller NPT gängade kopplingar



KAM-kopplingar



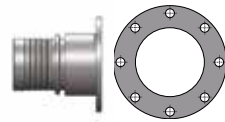
Guillemin symmetriska kopplingar



DIN, RJPL, SMS kopplingar



TRI-CLAMP kopplingar



Fasta eller rörliga flänsar





**EN**  
**12115**

**Gummi**



**EN**  
**13765**

**Komposit**



# GUMMI-/ KOMPOSITSLANGAR OCH KOPPLINGAR

TRELLEBORGS GUMMI-/ KOMPOSITSLANGAR OCH KOPPLINGAR ÄR SÄRSKILT FRAMTAGNA FÖR ATT MÖTA SÄKERHETSKRAV OCH KRAV FÖR KEMISK INDUSTRI

## ETT KOMPLETT SORTIMENT AV SLANGAR

Oavsett vilka kemikalier du behöver överföra har Trelleborg en slang som kan uppfylla dina krav och önskemål.

## ETT KOMPLETT SORTIMENT AV GUMMISLANGAR

Enligt standard EN 12115 ❖

Vi ger dig möjlighet att välja det slangmaterial (NBR, EPDM, UPE eller FEP) och den storlek (diameter mellan 13 och 150 mm) som passar dig bäst.

## TRELLFLEX KOMPOSITSLANGAR

Enligt standard EN 13765 ❖

TRELLFLEX kompositsslanger är konstruerade av flera lager folier som är lindade mellan två ståltrådar. Trådbeläggningen och typen av folie (PP, PA, PTFE) är optimerad för att motstå petroleum, kemikalier och applikationskraven. Diameter från 25 till 250 mm.

Kemikaliebeständig

Innertub



Enligt standard EN 12115 ❖ eller EN 13765 ❖

Kolväten som olja och petroleum med aromatiskt innehåll upp till 50% tillsammans med många kompatibla kemikalier.

**PUMPADUKT S ❖**  
**PUMPADUKT D ❖**



Starka syror, ketoner eller alkoholer över ett brett temperaturområde.

**CHEMIKLER EPDM ❖**  
**CHEMIKLER D-EPDM ❖**



Ett större antal kemikalier, inklusive högt aromatiska, klorerade eller syreformiga lösningsmedel och aromatiska kolväten.

**CHEMIKLER UPE ❖**  
**CHEMIKLER L-UPE ❖**  
**CHEMIKLER D-UPE ❖**  
**PHARMAKLER UPE ❖**  
**CHEM 16 UPE SD ❖**  
**TRELLFLEX OIL ❖**  
**TRELLFLEX CHEM ❖**



Alla kemikalier, även vid höga temperaturer, förutom klortrifluorid, torr fluorgas, syre-difluorid och smälta alkalimetaller, såsom natrium.

**CHEMIKLER FEP ❖**  
**PHARMAKLER FEP ❖**  
**TRELLFLEX CHEM PTFE ❖**



# STANDARD

EUROPEISKA UNIONENS NORMER ANGER ALLA KRAV PÅ GUMMI ELLER TERMOPLASTISKA FLERSKIKTSSLANGAR OCH SLANGAR FÖR ATT ÖVERFÖRA FLYTANDE ELLER GASFORMIGA KEMIKALIER

## EN 12115

- **Säkerhetsfaktor: 4**  
För 16 bar arbetstryck är minimalt sprängtryck 64 bar.
- **Brandbeständig**  
Ingen flamma efter 20 sekunder, ingen gnista efter 2 minuter.
- **Kapacitet att återfå YD efter tryck**  
Endast för SD-typ, slangen måste återfå över 97% av sin ursprungliga YD när den är hoptryckt max. 15%.
- **Mycket slitstarkt ytterhölje**

## EN 13765

- **Säkerhetsfaktor: 4**  
För typ 2 (10 bar) och typ 3 (14 bar) krävs också fullt vakuum (- 0.9 bar).
- **Brandbeständig**  
Ingen flamma efter 20 sekunder, ingen gnista efter 2 minuter.
- **Kapacitet att återfå YD efter tryck**  
Endast för SD-typ, slangen måste återfå över 97% av sin ursprungliga YD när den är hoptryckt max. 15%.
- **Motståndskraftig mot värme**  
Slangen förblir tät vid provtryck efter 200 timmar vid max temperatur (+80°C för typ 2 och 3).

## ATEX

Slangkopplingar har inte egna potentiella antändningskällor som kan orsaka explosion. Dock bör alla förebyggande åtgärder för att förhindra elektrostatisk urladdning tas. Inom Europeiska unionen innebär det att alla industrier med en potentiellt explosiv atmosfär nu måste ha ATEX-områden.



Våra EN 12115 slangar med ledande tub har kontrollerats och godkänts av en ATEX-certifieringsorganisation i Frankrike (INERIS) och kan användas säkert på alla ATEX-områden.



## ÖVRIGA SLANGAR OCH KOPPLINGAR FÖR KEMISKA APPLIKATIONER INOM TRELLEBORGS SORTIMENT

### PERFORMER GUMMISLANGAR MED END-FLEX®

END-FLEX specialtillverkade flänsar säkerställer slangens hållbarhet och förhindrar kemikaliekontakt med metalldelar. Diametrarna sträcker sig från 100 till 400 mm.

### SLANGKOPPLINGAR I ROSTFRITT STÅL

Kopplingar kan transportera ett stort antal kemikalier vid höga tryck och temperaturer.

### AVANCERADE PTFE SLANGKOPPLINGAR

Dessa avancerade kopplingar gör det möjligt att transportera kraftigt frätande kemikalier även vid höga temperaturer.



Trelleborg är en världsledare inom specialutvecklade polymerlösningar som tätar, dämpar och skyddar kritiska applikationer i krävande miljöer. De innovativa lösningarna accelererar kundernas utveckling på ett hållbart sätt.

[WWW.TRELLEBORG.COM](http://WWW.TRELLEBORG.COM)

BU Fluid Handling Solutions, Trelleborg Industri AB, Johan Kocksgatan 10, 231 81 Trelleborg, Sweden  
Sweden: Tel +46 410-510 00, [orderisp@trelleborg.com](mailto:orderisp@trelleborg.com)  
Denmark: Tel +45 49 76 27 00, [isp.danmark@trelleborg.com](mailto:isp.danmark@trelleborg.com)  
Norge: Tel +47 229 049 00, [oslo@trelleborg.com](mailto:oslo@trelleborg.com)  
[www.trelleborg.com/fluidhandling](http://www.trelleborg.com/fluidhandling)