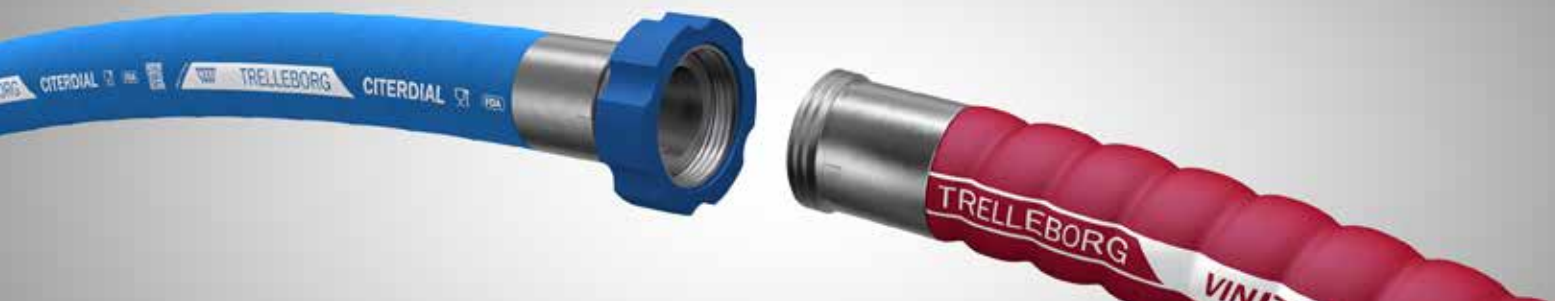


Conseils d'utilisation des tuyaux alimentaires Trelleborg



Avant la première utilisation, pour prévenir toute altération de votre produit, il convient de procéder de la façon suivante :

- Remplir le tuyau d'eau chaude (70°C à 80°C).
- Laisser séjourner l'eau au minimum 2 heures.
- Procéder ensuite à votre nettoyage en place habituel en respectant les recommandations ci-dessous, afin de prévenir un vieillissement accéléré des tuyaux.

⚠️ Recommandations pour le nettoyage/la désinfection

- Ces recommandations sont basées sur la fréquence d'un à deux cycles de nettoyage par jour (15 minutes max cumulées pour les traitements chimiques).
- **Chaque cycle de nettoyage doit être immédiatement suivi d'un rinçage complet.**
- Pour tout autre produit, concentration, durée, fréquence ou température, merci de nous contacter pour réaliser une évaluation de compatibilité.

TRELLEBORG	Durée max cumulée	CITERDIAL LACTADIAL - ALCODIAL VENDANGE - VINITRELL	SUPERVRAC AL EC TRELLVAC AL EC	ALIKLER D ALIKLER G2 - BIOVAST BIOCLEAN - KLENET	MILLESIME TRELLVIN - BERGALAV MULTIDIAL UPE FOOD 10 HOT EU
Eau chaude	30 minutes max	• 90°C max		• 95°C max	
Vapeur (en circuit ouvert)	10 ou 30 minutes max	• 110°C max pendant 10 minutes max	• 130°C max pendant 30 minutes max		
Acide nitrique	15 minutes max	• 0.1% à 85°C max • 3% à température ambiante			
Acide phosphorique		• 1% à 85°C max • 3% à température ambiante			
Composés chlorés (acide chlorhydrique, hypochlorite de sodium...)		• 1% à 70°C max			
Hydroxyde de sodium		• 2% à 80°C max • 5% à temp. ambiante	• 2% à 60°C max • 5% à température ambiante		• 2% à 80°C max • 5% à temp. ambiante
Peroxyde d'hydrogène		• 3% à température ambiante			• 1.5% à 85°C max • 3% à temp. ambiante
Acide péracétique		• 0.5% à température ambiante	• 1% à température ambiante		• 1% à 50°C max

⚠️ Examen régulier

Nous recommandons de procéder à un examen régulier de l'état du tube intérieur pour évaluer si le tuyau est toujours apte au transfert de produits alimentaires.

⚠️ Stockage

A l'abri de la lumière et de la chaleur. Stocker avec des bouchons percés.

⚠️ Stagnation

A proscrire sauf avec l'ALCODIAL ou le MULTIDIAL UPE, pour des durées très limitées.

⊘ Attention

Ne pas utiliser de nettoyeur haute pression pour l'intérieur du tuyau.